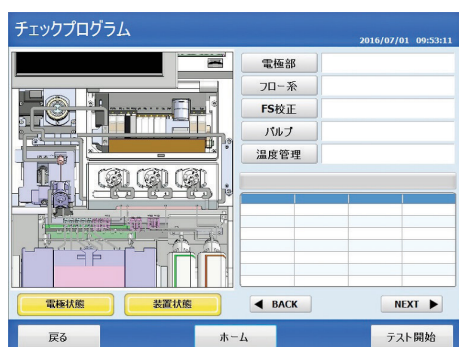




СЕРИЯ GASTAT-700

АНАЛИЗАТОРЫ ГАЗОВ КРОВИ И ЭЛЕКТРОЛИТОВ

Лучшая в своем классе точность. Надежные результаты. Простота в обслуживании.



Цветная сенсорная панель

Панель управления диагональю 30,5 см показывает удобные анимационные картинки, которые являются руководством к любому действию



Высокоточные электроды

Стабильные высокоточные электроды нового образца не нуждаются в обслуживании. Первый в мире электрод Glc/Lac с длительным сроком службы.



Сверхбыстрая аспирация проб

Автоматическая аспирация проб значительно снижает риск инфицирования во время работы с пробами.

8 моделей GASTAT-700 охватывают различные требования интенсивной терапии.

Измеряемые и расчетные параметры

Измеряемые параметры	Модель GASTAT-700							
	710	710aqc*	720	720aqc*	730	730aqc*	735	735aqc*
pH	•	•	•	•	•	•	•	•
pCO ₂	•	•	•	•	•	•	•	•
pO ₂	•	•	•	•	•	•	•	•
cNa	—	—	•	•	•	•	•	•
cK ⁺	—	—	•	•	•	•	•	•
cCl ⁻	—	—	•	•	•	•	•	•
cCa ²⁺	—	—	•	•	•	•	•	•
cGlucose	—	—	—	—	•	•	•	•
cLactate	—	—	—	—	•	•	•	•
ctBil	—	—	—	—	—	—	•	•
cHb	•	•	•	•	•	•	—	—
ctHb	—	—	—	—	—	—	•	•
SO ₂	—	—	—	—	—	—	•	•
FO ₂ Hb	—	—	—	—	—	—	•	•
FCOHb	—	—	—	—	—	—	•	•
FMetHb	—	—	—	—	—	—	•	•
FHHb	—	—	—	—	—	—	•	•
Расчетные параметры								
pH(T), pCO ₂ (T), pO ₂ (T)	•	•	•	•	•	•	•	•
cHCO ₃ act, cHCO ₃ std	•	•	•	•	•	•	•	•
cBB	•	•	•	•	•	•	•	•
cBE(ecf), cBE(B)	•	•	•	•	•	•	•	•
ctCO ₂ (P), ctCO ₂ (B)	•	•	•	•	•	•	•	•
SO ₂ (est), BO ₂	•	•	•	•	•	•	•	•
p50, p50(T), p50(st)	•	•	•	•	•	•	•	•
pO ₂ /FiO ₂	•	•	•	•	•	•	•	•
pO ₂ (A), pO ₂ (A-a), pO ₂ (a/A)	•	•	•	•	•	•	•	•
pO ₂ (A)(T), pO ₂ (A-a)(T), pO ₂ (a/A)(T)	•	•	•	•	•	•	•	•
RI, RI(T)	•	•	•	•	•	•	•	•
ctO ₂ (a), ctO ₂ (B), ctO ₂ (v), ctO ₂ (a-v), ctO ₂ ([a-v]/a)	•	•	•	•	•	•	•	•
Hct	•	•	•	•	•	•	•	•
AG, AG(K)	—	—	•	•	•	•	•	•
cCa ₂₊ (7.4)	—	—	•	•	•	•	•	•

*Примечание: AQC — автоматический контроль качества. Для AQC приборов (модели 710aqc, 720aqc, 730aqc, 735aqc) необходим Cal Cartridge 700AQC, code 0128932. Для остальных моделей необходим Cal Cartridge 700, code 0128931.

Автоматическая калибровка выполняется один раз в день. Время запуска автоматической калибровки и дни её проведения можно установить в меню. Автоматический контроль качества можно проводить по одному, двум или трем уровням контроля — данный параметр также устанавливается в меню прибора.

Спецификации

Образец	Цельная кровь, сыворотка, плазма, диализат, цереброспинальная жидкость
Доступный тест (измерение)	pH: 6–8, pCO ₂ : 10–200 ммHg, pO ₂ : 5–760 ммHg, cNa ⁺ : 50–200 ммоль/л, cK ⁺ : 1–20 ммоль/л, cCl ⁻ : 50–200 ммоль/л, cCa ²⁺ : 0,5–5,0 ммоль/л, cGlucose: 20–1200 мг/дл, cLactate: 0,4–30 ммоль/л, ctBil: 0,0–60,0 мг/дл, cHb: 2–23 г/дл, ctHb: 2–23 г/дл, sO ₂ : 0–100%, FO ₂ Hb: 0–100%, FCOHb: 0–100%, FMetHb: 0–100%, FNHb: 0–100%
Объем образца	195 мкл (шприц), 100 мкл (капилляр), 40 мкл (микро-режим)
Время анализа	60 с
Время цикла	GASTAT-710/720: 120 с GASTAT-730/735: 180–250 с
Дисплей	12-дюймовый цветной дисплей/сенсорная панель
Вводимые параметры	ID пациента, температура пациента, тип пробы, FiO ₂ , рост, вес, пол, возраст
Калибровка	Автоматическая, программируемая 1 и 2-точечная калибровка
Реагент, обнаружение объема отходов	Автоматический метод обнаружения
Хранение данных	10 000 образцов
Принтер	Линейный термопринтер
Интерфейс	TCP/IP
Считыватель штрих-кодов	Встроенный (доступны 12 видов штрих-кодов)
Рабочая температура	10–30 °C
Влажность	20–80%
Мощность	85–264 В 50/60 Гц, 240 Вт, встроенный аккумулятор
Размеры	400 x 575 x 635 мм
Вес	28 кг

Мы оставляем за собой право изменять спецификации без предварительного уведомления.