

2018 | **АНАЛИЗАТОРЫ МОЧИ**
77 ELEKTRONIKA | МАСТЕР КАТАЛОГ



О КОМПАНИИ

Уважаемые партнеры!

77 Elektronika была создана в 1986 году и в течение короткого времени стала одной из самых крупных частных венгерских компаний. Основой для продолжительного роста компании является философия, в которой главное — развитие и внедрение инноваций.

В области медицинского оборудования 77 Elektronika производит анализаторы мочи.

Диапазон анализаторов мочи, разработанных 77 Elektronika, — от самого маленького в мире переносного анализатора, работающего на батарейках, до автоматического лабораторного оборудования.

Основной силой компании является молодой и энергичный персонал научно-исследовательского отдела. В настоящее время общий штат компании составляет около 320 человек, из которых 60 человек — инженеры, занимающиеся разработкой новой продукции. Определяющие характеристики компании — гибкость, способность адаптироваться к требованиям рынка, сила, ориентация на развитие продукции, комбинация экономических и технических решений и слаженность коллектива.

СОДЕРЖАНИЕ

Страницы	Раздел
5–11	Полуавтоматические анализаторы мочи DocUReader 2 Pro, LabUReader Plus, LabUReader Plus 2
13–15	Полуавтоматические анализаторы осадка мочи UriSed
17–21	Автоматические анализаторы мочи LabUMat, LabUMat 2
23–25	Автоматические анализаторы осадка мочи UriSed 2
27–29	Полуавтоматические автоматические мочевые станции
31–33	Автоматические мочевые станции LabUMat 2 + UriSed 2

DocUReader 2 Pro
Анализатор мочи



LabUReader Plus
Анализатор мочи



LabUReader Plus 2
Анализатор мочи





DocUReader 2 Pro

Анализатор мочи



- Новое поколение компактных анализаторов мочи
- Производительность — до 120 тестов в час
- Простой и интуитивно понятный интерфейс благодаря цветному сенсорному жидкокристаллическому дисплею
- Автоматический запуск прибора при помещении тест-полоски
- Встроенный контроль качества
- Встроенный принтер
- Упрощенный документооборот — LIS-подключение через Ethernet-порт
- Считыватель штрихкодов и внешняя клавиатура гарантируют точность ввода данных

Информация для заказа

Наименование	Код
Анализатор мочи DocUReader 2 Pro	DUR2P
Принадлежности	
Тест-полоски LabStrip U11+ на 11 параметров, уп. 150 шт.	U11 (+)

Измеряемые параметры

- Кровь
- Глюкоза
- pH
- Удельный вес
- Билирубин
- Уробилиноген
- Кетоны
- Белок
- Нитриты
- Лейкоциты
- Аскорбиновая кислота



Технические характеристики

Тип прибора	отражательный фотометр
Производительность	до 120 тестов/час
Измеряемые параметры	билирубин, уробилиноген, кетоны, аскорбиновая кислота, глюкоза, белок (альбумин), кровь, pH, нитриты, лейкоциты и удельный вес
Длины волн	505, 530, 620, 660 нм
Дисплей	сенсорный жидкокристаллический дисплей 3,5", разрешение QVGA (240x320)
Подключаемые внешние устройства	клавиатура, считыватель штрихкода
Принтер	встроенный термопринтер (24 знака в строке), бумага 57 мм
Интерфейс	серийный порт RS-232, USB A, USB B для подключения к персональному компьютеру; PS/2 (считыватель штрихкодов и внешняя клавиатура); разъем для карты памяти MicroSD
Память	более 1000 тестов
Сетевой адаптер	9 В, постоянный ток, 1,5 А
Рабочая температура	15–32 °С
Относительная влажность воздуха	20–80 %, без конденсации
Габариты	190x236x77 мм
Вес	1,5 кг



LabUReader Plus

Анализатор мочи



- Стационарный анализатор мочи
- Высокая производительность (до 500 тестов в час)
- Биохимический анализ мочи по 11 параметрам
- Встроенный принтер
- Жидкокристаллический дисплей
- Память на 1000 результатов
- Рабочий журнал пациентов, распечатка выборочного теста

Измеряемые параметры

- Кровь
- Глюкоза
- pH
- Удельный вес
- Билирубин
- Уробилиноген
- Кетоны
- Белок
- Нитриты
- Лейкоциты
- Аскорбиновая кислота

Информация для заказа

Наименование	Код
Анализатор мочи LabUReader Plus, стандартная комплектация	LUR
Принадлежности	
Тест-полоски LabStrip U11+ на 11 параметров, уп. 150 шт.	U11 (+)
Бумага для принтера, 57 мм x 30 м	WM
Контейнер для сбора мочи, с крышкой. 200 мл., уп. 10 шт.	2220



Технические характеристики

Тип прибора	отражательный фотометр
Детектор	CCD-матрица с анализом изображения
Максимальная производительность	до 500 тестов/час
Изменяемые параметры	билирубин, уробилиноген, кетоны, аскорбиновая кислота, глюкоза, белок (альбумин), кровь, pH, нитриты, лейкоциты и удельный вес
Длины волн	460, 550 и 650 нм
Память	последние 1000 результатов
Дисплей	жидкокристаллический, 4х24 знака
Клавиатура	мембранная, 16-кнопочная
Принтер	встроенный термопринтер (24 знака в строке), бумага 57 мм
Подключаемые внешние устройства	клавиатура, считыватель штрихкода
Интерфейс	серийный порт RS-232 (двунаправленный, 2400 бод)
Сетевой адаптер	Sino American SA25-0730U IEC320, VDE, CE 20 Вт/2 Вт режим ожидания
Рабочая температура	15–35 °С
Относительная влажность воздуха	20–80 %
Габариты	480х305х190 мм
Вес	10 кг



LabUReader Plus 2

Анализатор мочи



- Новое поколение анализаторов мочи для небольших лабораторий
- Высокая производительность (до 500 тестов в час)
- Биохимический анализ мочи по 11 параметрам
- Память: 5000 результатов анализов, 1000 результатов контроля качества
- Полуавтоматический анализатор мочи
- Быстрый и надежный
- Встроенный контроль качества
- Управление прибором при помощи большого цветного сенсорного экрана 5,7"
- Встроенный принтер

Информация для заказа

Наименование	Код
Анализатор мочи LabUReader Plus 2	LUR2
Принадлежности	
Тест-полоски LabStrip U11+ на 11 параметров, уп. 150 шт.	U11 (+)
Бумага для принтера, 57 мм x 30 м	WM
Контейнер для сбора мочи, с крышкой. 200 мл., уп. 10 шт.	2220

Измеряемые параметры

- Кровь
- Глюкоза
- pH
- Удельный вес
- Билирубин
- Уробилиноген
- Кетоны
- Белок
- Нитриты
- Лейкоциты
- Аскорбиновая кислота



Технические характеристики

Тип прибора	отражательный фотометр
Максимальная производительность	500 тестов/час
Измеряемые параметры	билирубин, уробилиноген, кетоны, аскорбиновая кислота, глюкоза, белок (альбумин), кровь, pH, нитриты, лейкоциты и удельный вес
Длины волн	505, 530, 620, 660 нм
Дисплей	сенсорный жидкокристаллический дисплей 5,7", разрешение TFT (640x480)
Принтер	встроенный термопринтер (24 знака в строке), бумага 57 мм
Интерфейс	серийный порт RS-232, USB для подключения к персональному компьютеру; PS/2 (считыватель штрихкодов и внешняя клавиатура)
Память	5000 результатов тестов пациентов, 1000 результатов тестов контроля качества
Сетевой адаптер	100–240 В AC, 1 А, 70 Вт
Рабочая температура	15–35 °С
Относительная влажность воздуха	20–80 %
Габариты	300x300x170 мм
Вес	6 кг

UriSed
Полуавтоматический анализатор осадка мочи





UriSed

Полуавтоматический анализатор осадка мочи



- Автоматический анализ осадка мочи по 16 различным элементам
- Производительность — 60 тестов в час
- Встроенная центрифуга со скоростью 2000 об./мин
- Просмотр и анализ всех изображений, полученных с помощью встроенного микроскопа
- Общее время цикла исследования менее 1 минуты
- Минимум расходных материалов — только кюветы
- Возможность подключения к анализатору мочи с формированием комплексной лабораторной системы анализа мочи

Программа для обработки изображений способна распознать и классифицировать следующие параметры

- Эритроциты (RBC)
- Лейкоциты (WBC)
- Конгломераты лейкоцитов (WBCc)
- Гиалиновые цилиндры (HYA)
- Патологические цилиндры (PAT)
- Эпителиальные клетки (EPI)
- Клетки переходного эпителия (NEC)
- Бактерии (BAC)
- Грибы (YEA)
- Кристаллы (CRY):
 - моногидрат оксалата кальция (CaOxm)
 - дигидрат оксалата кальция (CaOxd)
 - мочевая кислота (URI)
 - трифосфат (TRI)
- Слизь (MUC)
- Сперматозоиды (SPRM)

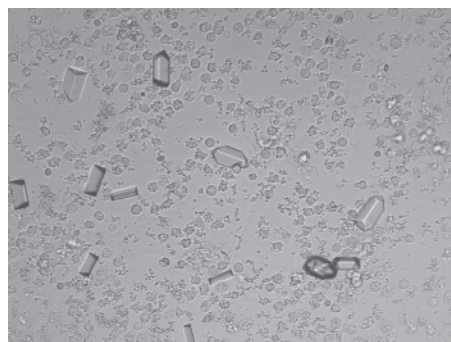
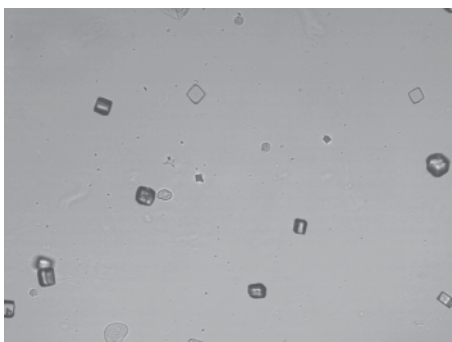
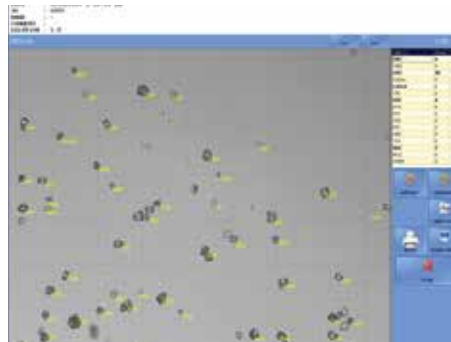
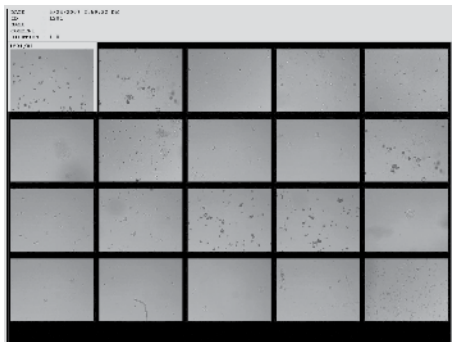
Информация для заказа

Наименование	Код
Анализатор осадка мочи UriSed, стандартная комплектация	US
Принадлежности	
Кюветы для UriSed, уп. 600 шт.	CV



Технические характеристики

Максимальная производительность	до 60 тестов/час
Изменяемые параметры	RBC, WBC, WBCc, HYA, PAT, EPI, NEC, BAC, YEA, CRY (CaOxm, CaOxd, URI, TRI), MUC, SPRM
Память	сохранение до 5000 результатов со всеми изображениями (20 на каждую пробу)
Увеличение	стандартное, сопоставимое с широкопольными объективами
Центрифуга	2000 об./мин
Объем пробы	2,0 мл (используется только 0,2 мл)
Упаковка кювет	50 шт. (можно одновременно установить до 12 контейнеров)
Рабочая температура	15–35 °С
Относительная влажность воздуха	20–80 %
Габариты	310x310x320 мм
Вес	10 кг



Высокое качество, эффективность и удобство

Пробы мочи в тестовых пробирках устанавливаются в подвижный специальный штатив.

Дозатор-автомат после гомогенизации производит забор мочи из пробирок в объеме 0,2 мл и переносит ее в кюветы, которые помещаются во встроенную центрифугу.

Чтобы предотвратить смешивание разных проб, UriSed промывает дозатор изнутри и снаружи после диспенсирования.

Проводится центрифугирование всех кювет с пробами мочи, для того, чтобы весь осадок опустился на дно кюветы.

Полученный осадок исследуется в нескольких полях зрения при помощи встроенного микроскопа.

Все изображения хранятся в памяти, и врач всегда может провести повторный анализ результатов.

ПК на базе Windows представляет собой удобную и простую в использовании систему.

LabUMat
Автоматический анализатор мочи



LabUMat 2
Автоматический анализатор мочи





LabUMat

Автоматический анализатор мочи



- Автоматический биохимический анализ по 11 параметрам
- Высокая производительность (до 250 тестов в час)
- Одновременная загрузка до 100 проб
- Управление прибором при помощи большого цветного сенсорного экрана 8,3"
- Возможность подключения к автоматическому анализатору осадка мочи с формированием комплексной лабораторной системы анализа мочи

Измеряемые параметры

- Кровь
- Глюкоза
- pH
- Удельный вес
- Билирубин
- Уробилиноген
- Кетоны
- Белок
- Нитриты
- Лейкоциты
- Аскорбиновая кислота

Информация для заказа

Наименование	Код
Анализатор мочи LabUMat, стандартная комплектация	LUM
Принадлежности	
Тест-полоски LabStrip U11+ на 11 параметров, уп. 150 шт.	U11 (+)



Технические характеристики

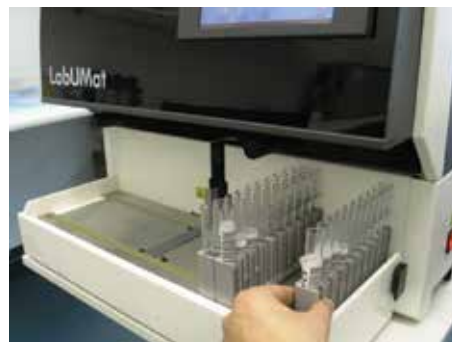
Тип прибора	отражательный фотометр
Технология	CCD-матрица с анализом изображения
Максимальная производительность	250 тестов/час
Измеряемые параметры	билирубин, уробилиноген, кетоны, аскорбиновая кислота, глюкоза, белок (альбумин), кровь, pH, нитриты, лейкоциты и удельный вес
Память	10 000 результатов
Дисплей	жидкокристаллический, сенсорный, разрешение: 800x600 пикселей
Принтер	внешний
Интерфейсы	RS-232, USB
Рабочая температура	15–35 °С
Относительная влажность воздуха	20–80 %
Габариты	645x600x605 мм
Вес	51 кг

Высокое качество, эффективность и удобство

Автоматический анализатор мочи LabUMat предназначен для анализа большого количества тест-полосок. Надежный прибор соответствует всем требованиям современной автоматизированной лаборатории.

Простая работа на сенсорном экране. Автоматическое перемешивание проб, обработка тест-полосок и пробирок. Передовая технология распознавания и обработки данных обеспечивает простоту анализа мочи.

Биохимический анализатор мочи — автономный прибор, который также можно подключить к анализатору осадка мочи UriSed. Вместе два прибора составляют полную систему лабораторного анализа мочи.





LabUMat 2

Автоматический анализатор мочи



- Автоматический биохимический анализ по 13 параметрам
- Высокая производительность (до 240 тестов в час)
- Встроенный пробозаборник быстро и точно наносит образец на тестовые зоны полоски
- Минимальный объем пробы мочи 2 мл
- Одновременная загрузка до 100 проб
- Встроенный рефрактометр и оптический сенсор
- Управление прибором при помощи большого цветного сенсорного экрана 8,3"
- Встроенный принтер
- Возможность подключения к автоматическому анализатору осадка мочи формированием комплексной лабораторной системы анализа мочи

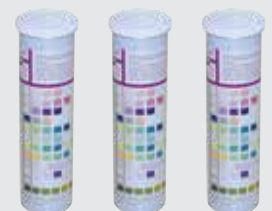
Информация для заказа

Наименование	Код
Анализатор мочи LabUMat 2, стандартная комплектация	LUM2
Тест-полоски LabStrip U11+ GL на 11 параметров, уп. 150 шт.	U11G (+)

Измеряемые параметры

- Кровь
- Глюкоза
- pH
- Билирубин
- Уробилиноген
- Кетоны
- Белок
- Нитриты
- Лейкоциты
- Аскорбиновая кислота
- Удельный вес (рефрактометр)
- Цвет (оптический сенсор)
- Прозрачность (оптический сенсор)

Тест-полоски LabStrip U11+ GL



- Для автоматического анализатора мочи LabUMat 2



Технические характеристики

Тип прибора	отражательный фотометр
Длины волн	505, 530, 620, 660 нм
Максимальная производительность	до 240 тестов/час
Измеряемые параметры	— тест-полоски: билирубин, уробилиноген, кетоны, аскорбиновая кислота, глюкоза, белок (альбумин), кровь, pH, нитриты, лейкоциты — рефрактометр: удельный вес — оптический сенсор: цвет, прозрачность
Одновременная загрузка	до 100 проб
Минимальный объем пробы	2 мл
Память	10 000 результатов
Дисплей	жидкокристаллический, сенсорный, разрешение: 800x600 пикселей
Принтер	встроенный, термальный
Интерфейсы	RS-232, USB, PS/2, VGA
Рабочая температура	15–35 °С
Относительная влажность воздуха	20–80 %
Габариты	600x650x635 мм
Вес	55 кг

Пример комплектации

Автоматический анализатор мочи
LabUMat 2



Тест-полоски LabStrip U11+ GL



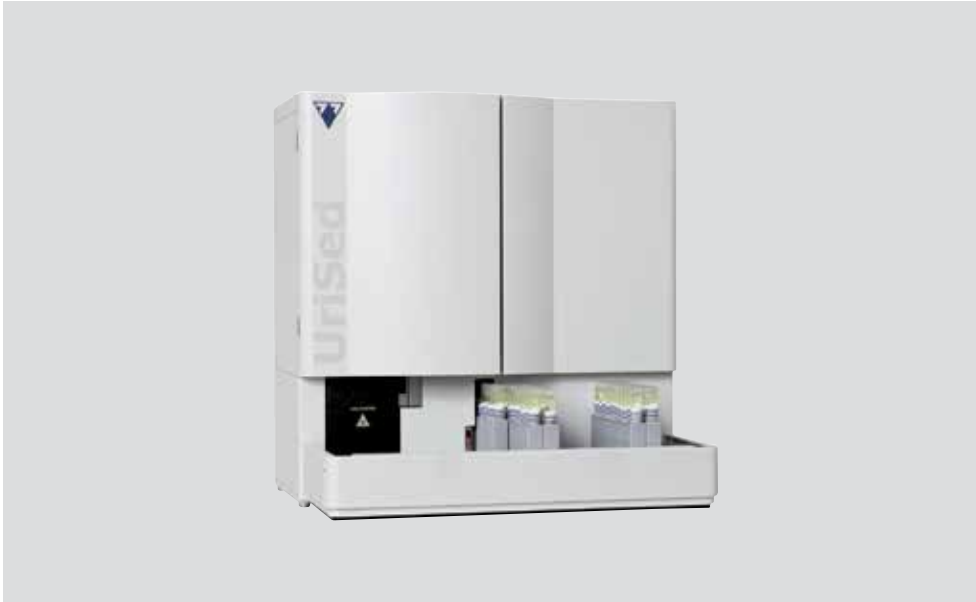
UriSed 2
Анализатор осадка мочи





UriSed 2

Автоматический анализатор осадка мочи



- Автоматический анализ осадка мочи по 16 различным элементам
- Производительность — 100 тестов в час
- Встроенный считыватель штрихкодов
- Встроенная центрифуга со скоростью 2000 об./мин
- Просмотр и анализ всех изображений, полученных с помощью встроенного микроскопа
- Возможность подключения к автоматическому анализатору мочи с формированием комплексной лабораторной системы анализа мочи

Программа для обработки изображений способна распознать и классифицировать следующие параметры

- Эритроциты (RBC)
- Лейкоциты (WBC)
- Конгломераты лейкоцитов (WBCc)
- Гиалиновые цилиндры (HYA)
- Патологические цилиндры (PAT)
- Эпителиальные клетки (EPI)
- Клетки переходного эпителия (NEC)
- Бактерии (BAC)
- Грибы (YEA)
- Кристаллы (CRY):
 - моногидрат оксалата кальция (CaOxm)
 - дигидрат оксалата кальция (CaOxd)
 - мочевая кислота (URI)
 - трифосфат (TRI)
- Слизь (MUC)
- Сперматозоиды (SPRM)

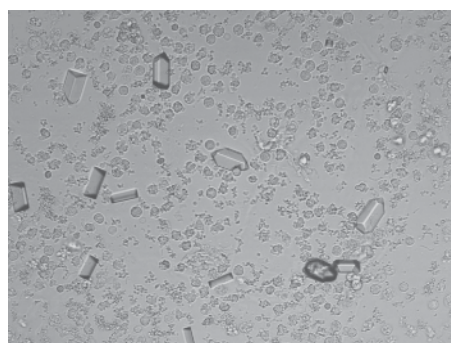
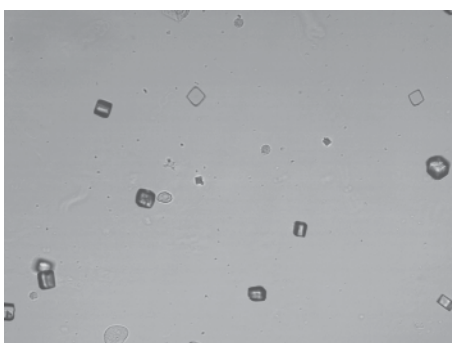
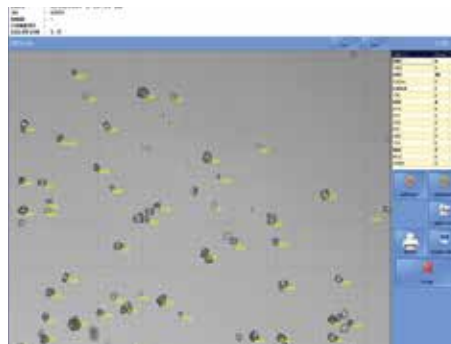
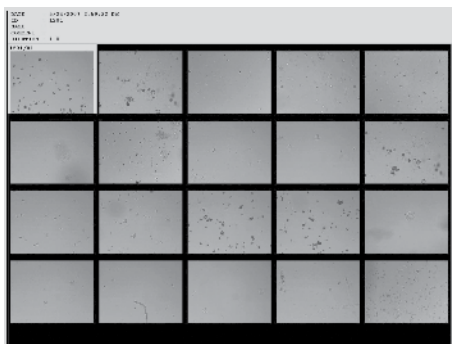
Информация для заказа

Наименование	Код
Анализатор осадка мочи UriSed 2, стандартная комплектация	US2
Принадлежности	
Кюветы для UriSed 2, уп. 600 шт.	CV



Технические характеристики

Максимальная производительность	до 100 тестов/час
Изменяемые параметры	RBC, WBC, WBCc, HYA, PAT, EPI, NEC, BAC, YEA, CRY (CaOxm, CaOxd, URI, TRI), MUC, SPRM
Одновременная загрузка	до 100 проб
Минимальный объем пробы	2 мл
Память	сохранение до 5000 результатов со всеми изображениями (20 на каждую пробу)
Увеличение	стандартное, сопоставимое с широкопольными объективами
Центрифуга	2000 об./мин
Объем пробы	2,0 мл (используется только 0,2 мл)
Упаковка кювет	50 шт. (можно одновременно установить до 12 контейнеров)
Рабочая температура	15–35 °C
Относительная влажность воздуха	20–80 %
Габариты	600x640x635 мм
Вес	63 кг



Запатентованный процесс измерения

- > Пустая кювета помещается в положение заполнения
- > Образец в пробирке гомогенизируется
- > Образец аспирируется из пробирки
- > Образец вводится в кювету
- > Выполняется процесс центрифугирования. Промывается аспирирующий пробозаборник
- > Кювета помещается в первое положение микроскопа
- > Выполняется процесс фокусировки
- > Делаются снимки при помощи встроенной камеры
- > Кювета перемещается в следующее положение микроскопа
- > Полученные изображения анализируются
- > Показываются результаты и изображения подобные изображениям с высоким разрешением
- > Результаты отправляются в систему ЛИС
- > Использованная кювета помещается в мусорный бак

Полуавтоматические мочевые станции





Полуавтоматические мочевые станции

Создайте свою станцию анализа мочи,
используя анализаторы мочи 77 Elektronika



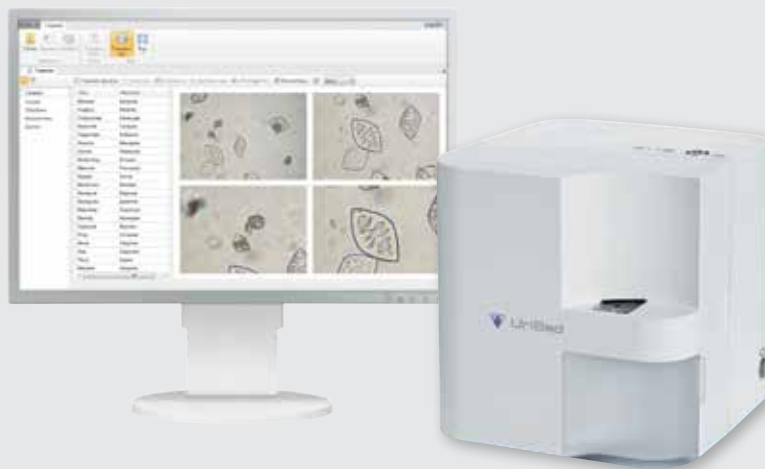
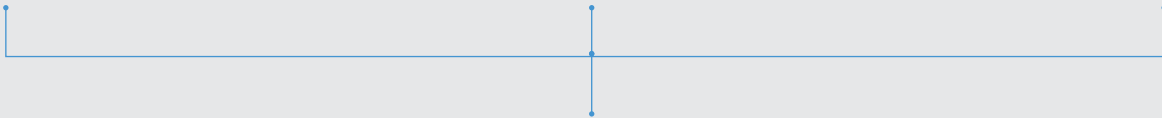
DocUReader 2 Pro



LabUReader Plus



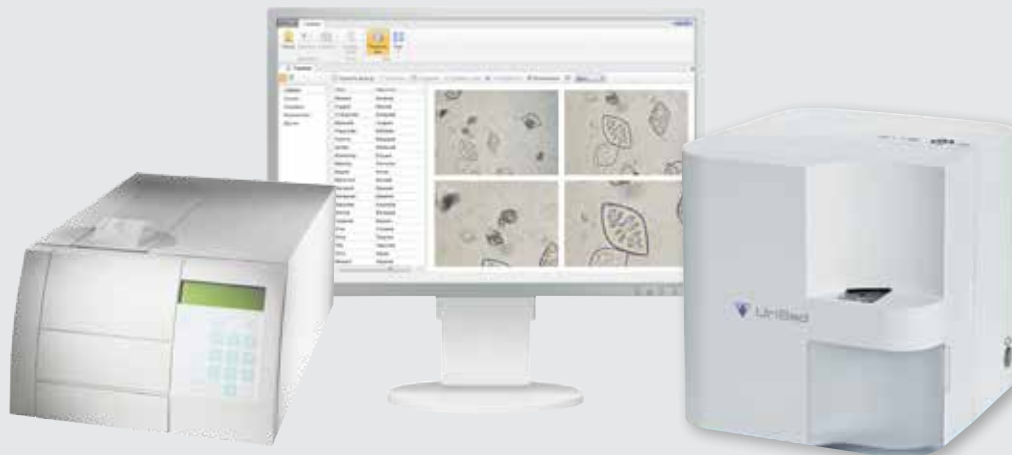
LabUReader Plus 2



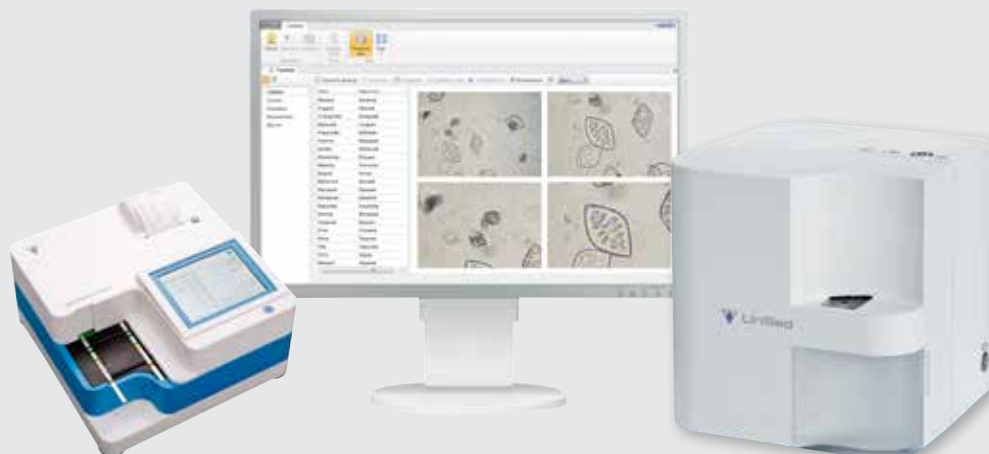
Анализатор осадка мочи
UriSed



Комплектации



LabuReader Plus + UriSed

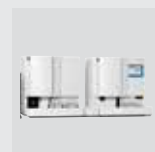


LabuReader Plus 2 + UriSed

Дополнительно

- Считыватель штрих-кодов
- Принтер
- ЛИС / ГИС

LabUMat 2 + UriSed 2
Мочевая станция





LabUMat 2 + UriSed 2

Мочевая станция



- Единый комплекс для исследования всех параметров общего анализа мочи
- Автоматический анализ физико-химических свойств мочи по следующим параметрам: цвет, мутность, удельный вес, pH, белок, глюкоза, кетоны, уробилиноген, билирубин, эритроциты, лейкоциты, нитриты, аскорбиновая кислота
- Автоматический анализ мочевого осадка с автоматическим определением следующих элементов: RBC, WBC, WBCc, HYA, PAT, EPI, NEC, BAC, YEA, CRY (CaOxm, CaOxd, URI, TRI), MUC, SPRM
- Высокая производительность работы комплекса (до 240 проб/час в зависимости от режима работы)
- Минимальный перечень расходных материалов (тест-полоски и кюветы)
- Автоматическое распознавание штрих кодов и интеграция в ЛИС
- Настраиваемый формат бланка отчета результатов анализа мочи

Интеграция в единый комплекс двух приборов (анализатора физико-химических свойств мочи LabUMat 2 и анализатора мочевого осадка UriSed 2) позволяет выполнить исследование в одной пробе всех показателей общего анализа мочи с формированием единого отчета.



Анализ осадка мочи по 16 различным элементам

эритроциты (RBC), лейкоциты (WBC), конгломераты лейкоцитов (WBCc), гиалиновые цилиндры (HYA), патологические цилиндры (PAT), клетки плоского (EPI) и переходного (NEC) эпителия, бактерии (BAC), дрожжевые грибки (YEA), кристаллы (CRY) (моногидрат оксалата кальция (CaOxm), дигидрат оксалата кальция (CaOxd), мочевая кислота (URI), трифосфат (TRI)), слизь (MUC), сперматозоиды (SPRM)

Физико-химический анализ мочи по 13 параметрам

кровь, глюкоза, pH, аскорбиновая кислота, билирубин, уробилиноген, кетоны, белок, нитриты, лейкоциты (тест-полоска); удельный вес (рефрактометр); цвет, мутность (оптический сенсор)

WEST MEDICA
Franz-Siegel-Gasse 1
2380 Perchtoldsdorf, Austria
tel.: +43 (1) 804 81 84
fax: +43 (1) 804 81 85
vienna@westmedica.com

ВЕСТ МЕДИКА
ул. Шереметьевская, 85, стр. 5,
Москва, 129075
тел.: +7 (495) 787-44-01
факс: +7 (495) 787-44-01
moscow@westmedica.com

горячая линия:
тел.: +7 (800) 100-14-20
service@westmedica.com

www.e77.ru
www.westmedica.com

Мы оставляем за собой право изменять спецификации без предварительного уведомления.

Официальный дилер

Rev 3.0/12.2017 RU