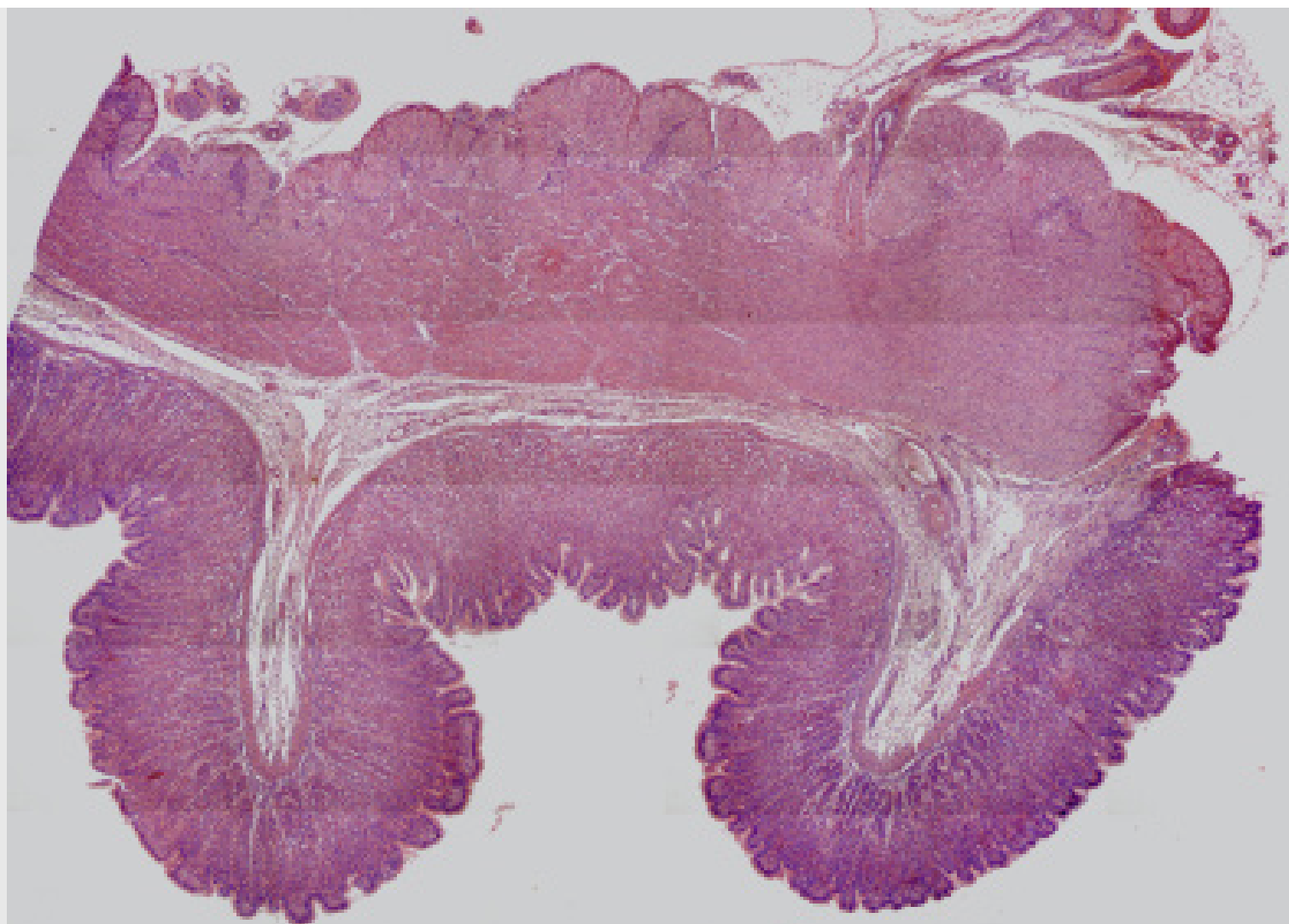
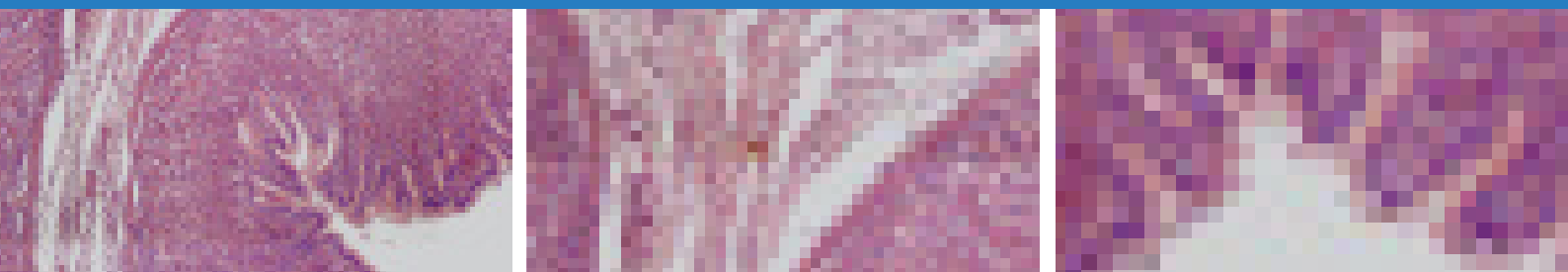


Meiji Techno MT5000/DSS

Цифровые слайд-сканеры



Высокая скорость сканирования и захват изображения всего препарата

Для задач в области цифровой патологии, образования и консультаций

Загрузка от 1 до 4 слайдов одновременно

Виртуальный препарат

Фокус: автоматический, расширенный, диапазонный

Объективы Plan Achromat

Сканирование слайдов под иммерсией с высоким разрешением (опция)



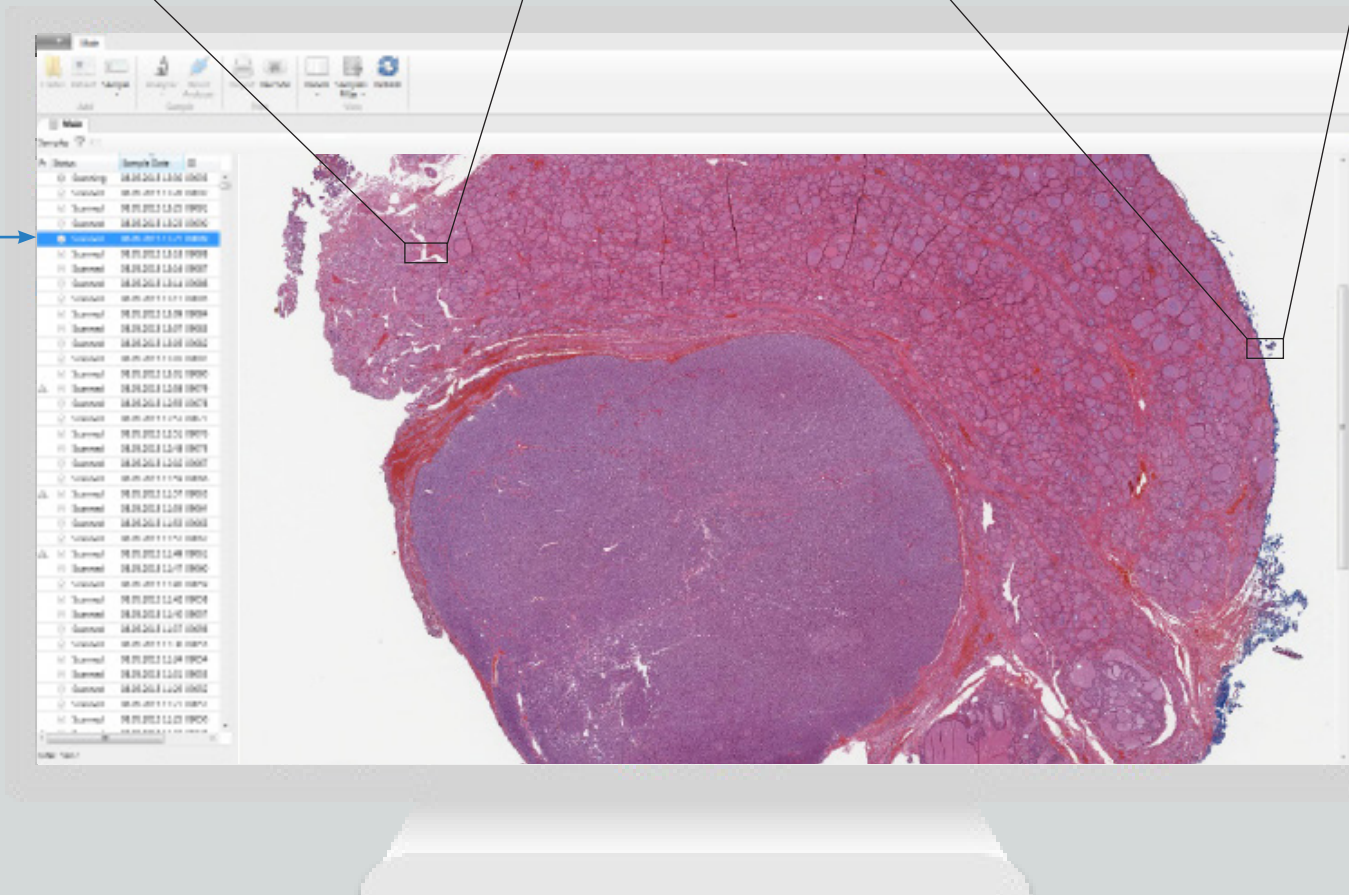
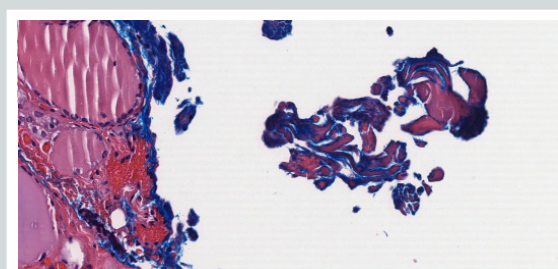
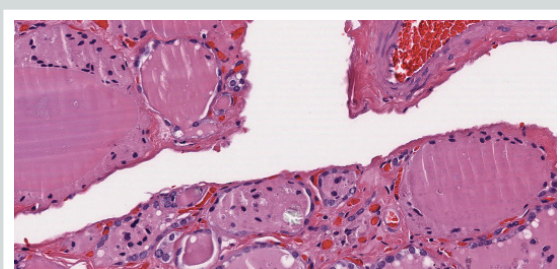
Работа со стандартными слайдами 75x25 мм



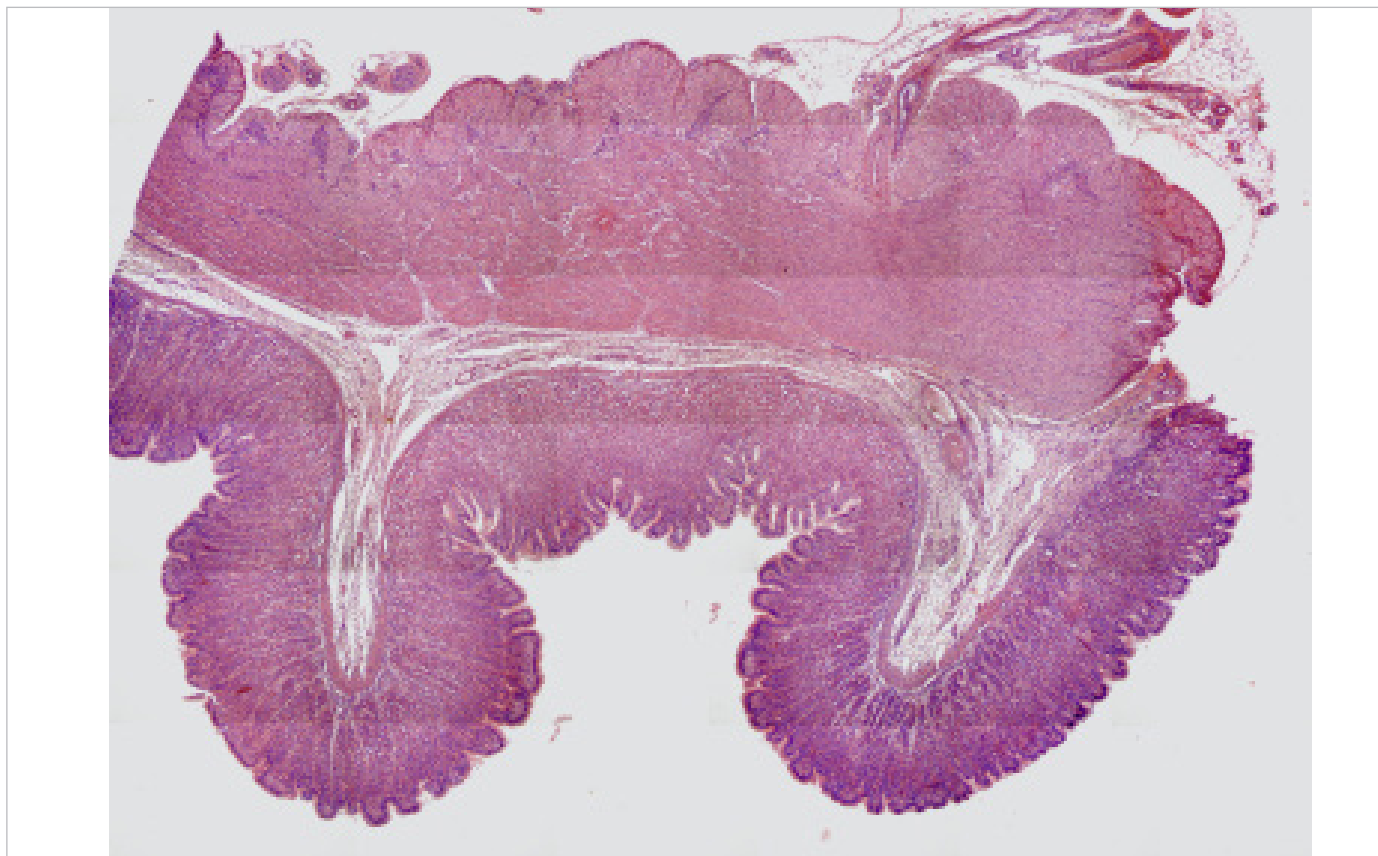
Превосходное качество изображения

Сделано в Японии

Переведите ваши слайды в цифровой формат

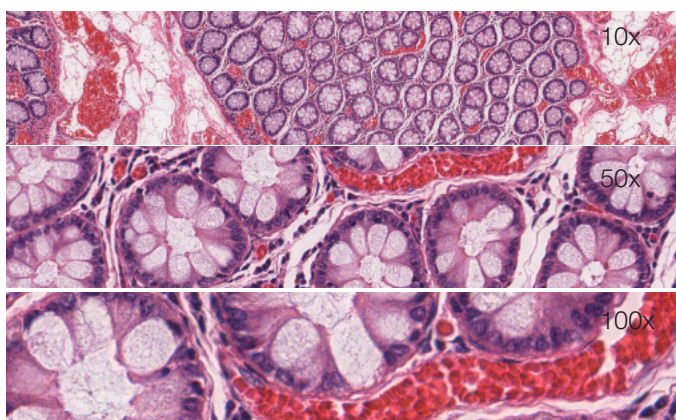


Основные характеристики

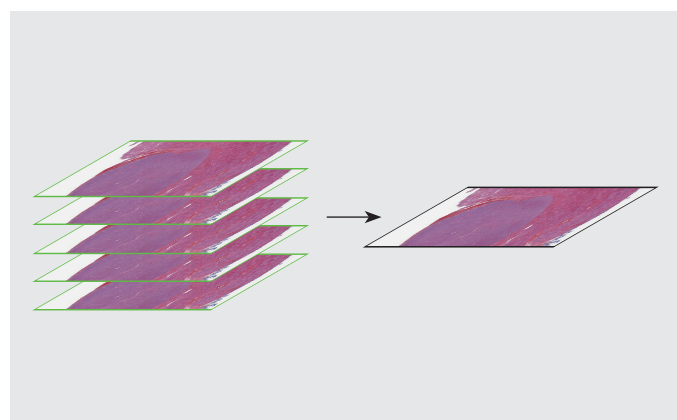


Панорамное изображение всего препарата

Создание виртуального препарата высокого качества. Превосходное качество изображения, высокое разрешение и точные цвета благодаря объективам Plan Achromat.

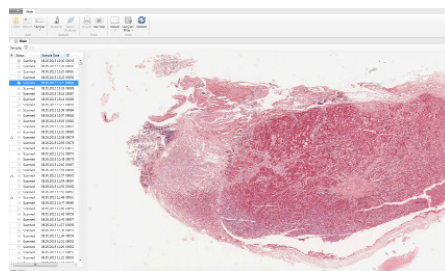


Дополнительные увеличения



Расширенный фокус

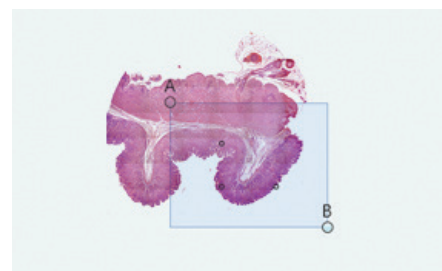
Программное обеспечение



**База данных
для ведения архива**



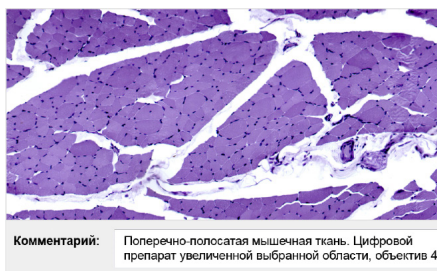
**Автоматическое
определение области
сканирования**



**Настраиваемый размер
области сканирования**



**Работа с изображением:
редактирование, метки
и комментарии**



Комментарий: Поперечно-полосатая мышечная ткань. Цифровой препарат увеличенной выбранной области, объектив 40

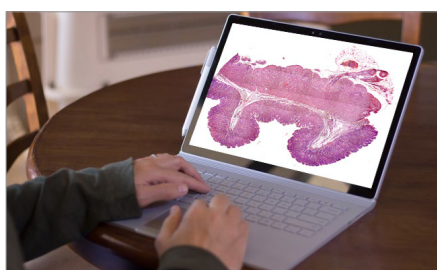
**Комментарии
к изображениям препарата**



**Обучение и повышение
квалификации**

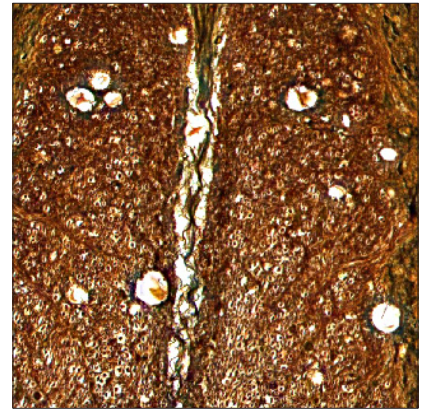


**Телемедицина и удаленные
консультации**

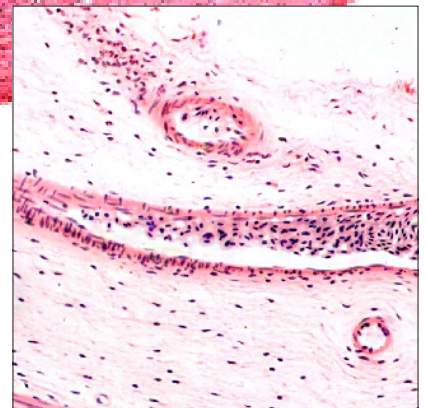
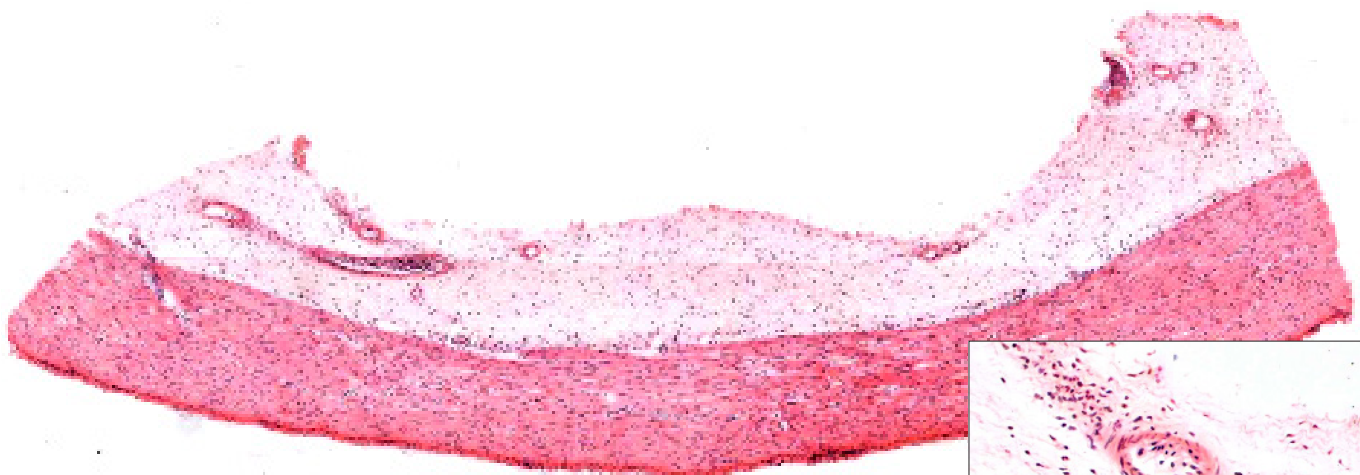


Удаленный доступ

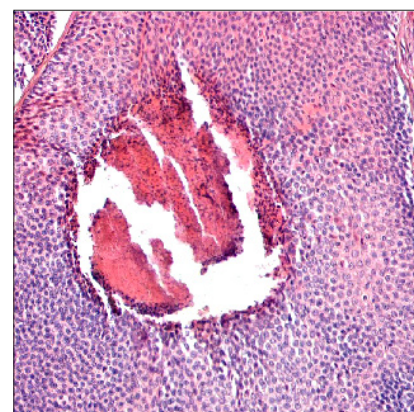
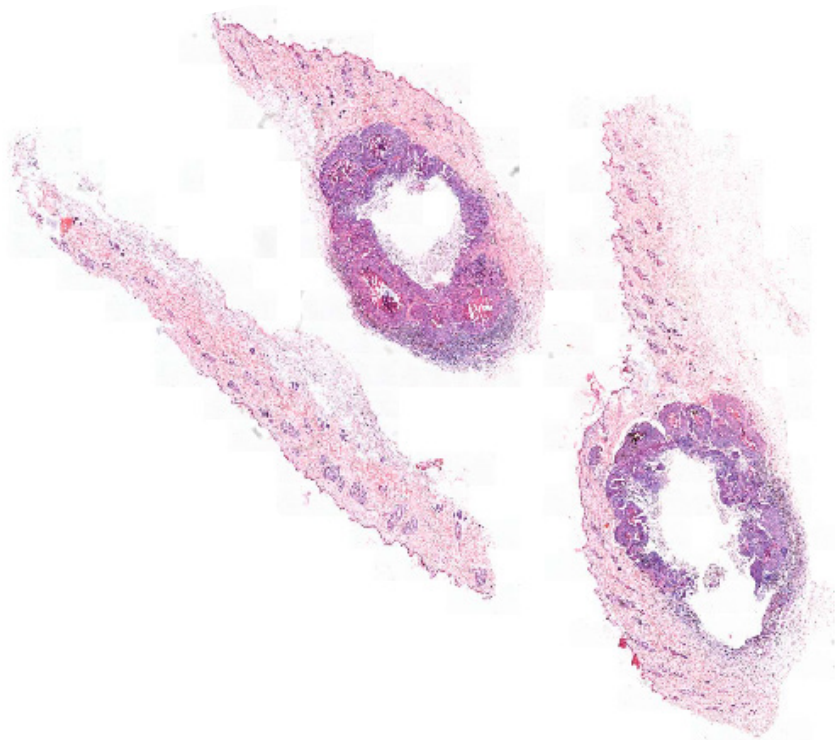
Примеры цифровых препаратов



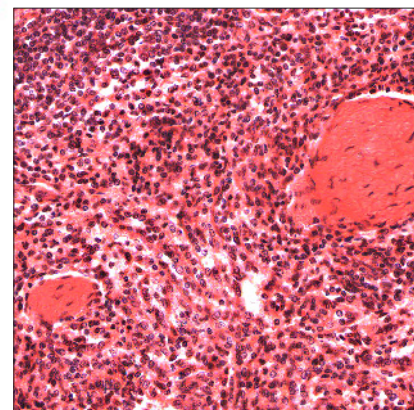
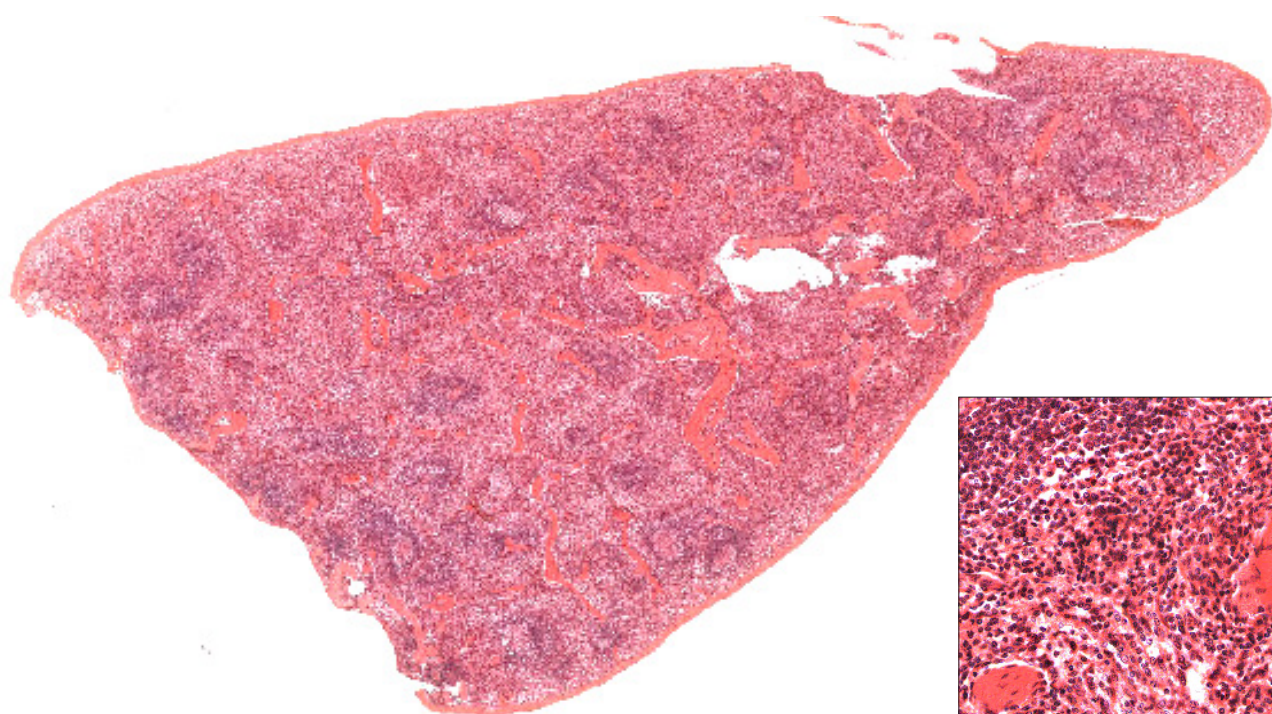
Срез спинного мозга



Гладкая мышечная ткань

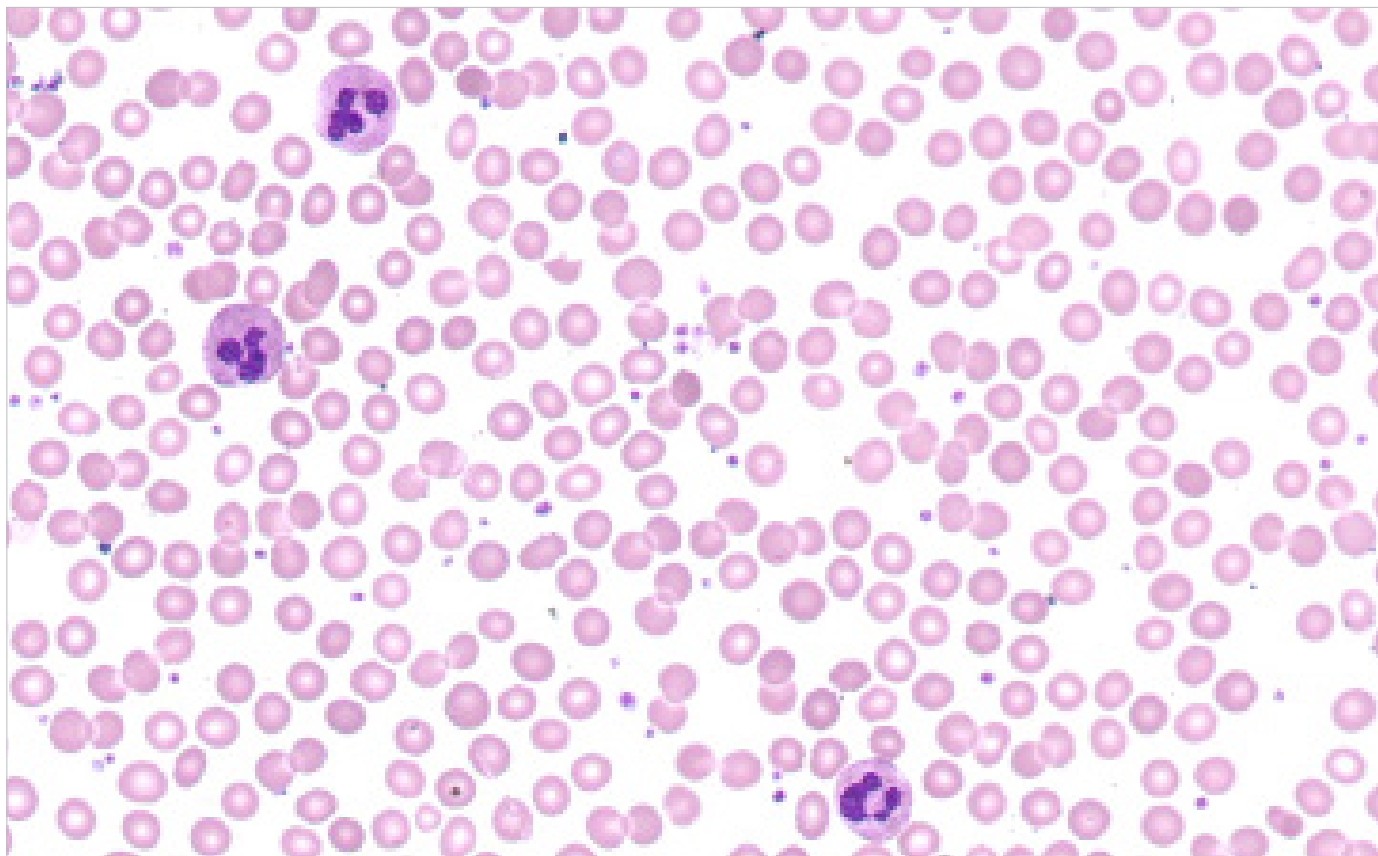


Лимфатические узлы



Селезенка

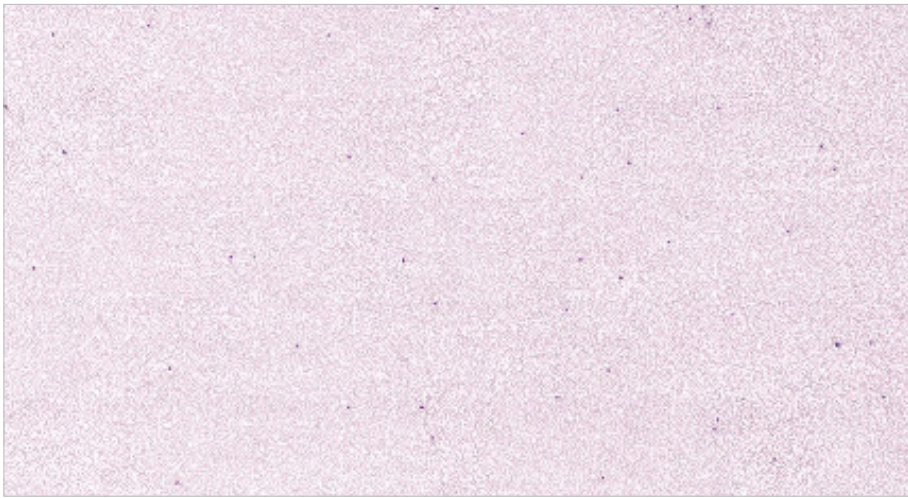
Сканирование слайдов под иммерсией



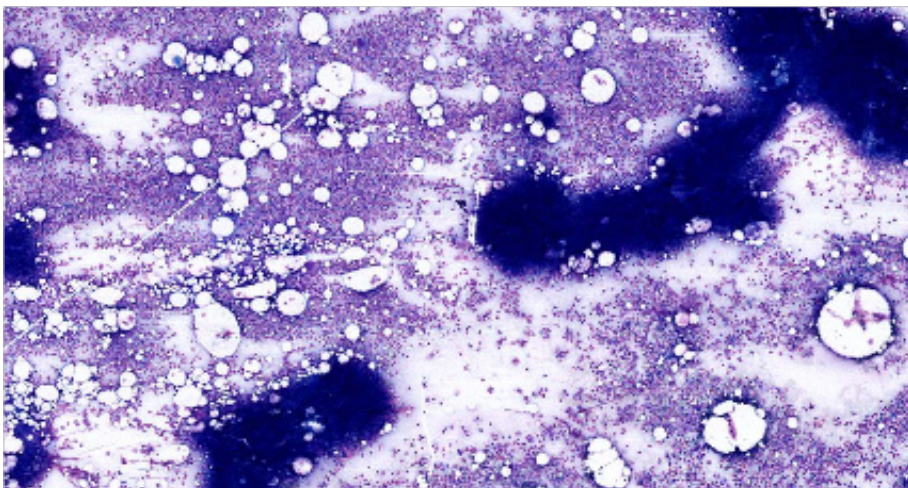
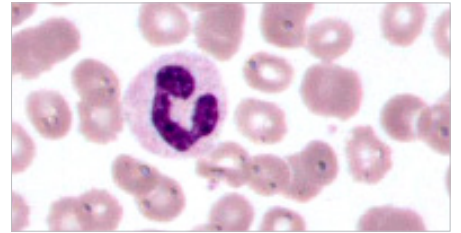
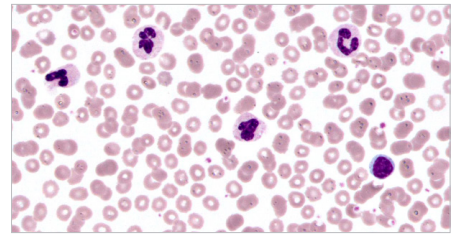
Сканирование слайдов под иммерсией на больших увеличениях и высоким разрешением

Сканирование образцов на большом увеличении (60x, 100x), где требуется высокое качество изображения. Например, препараты крови или костного мозга.

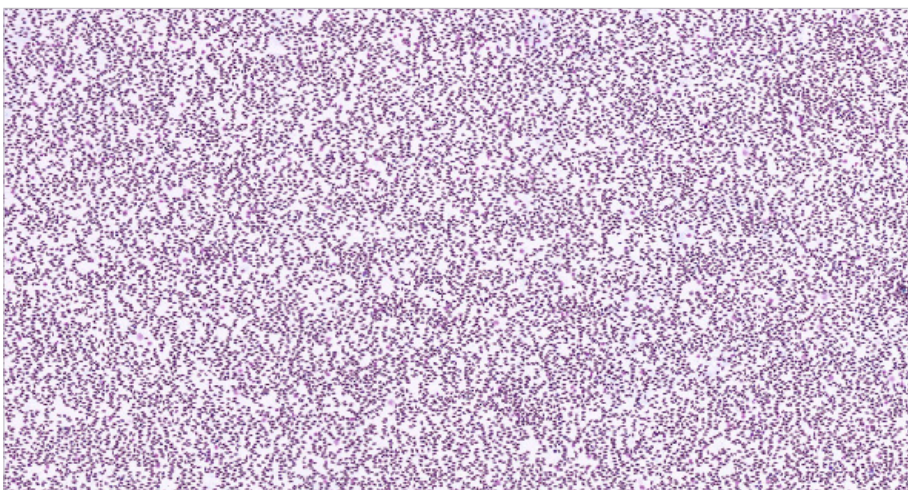
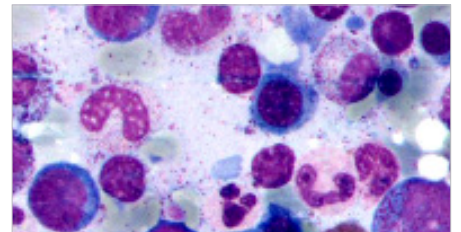
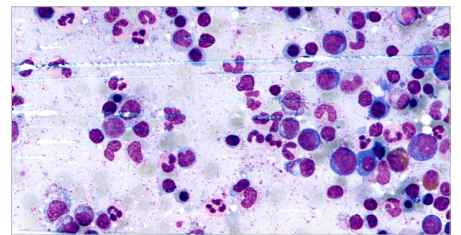
Для иммерсионного сканирования применяются специализированные объективы высокого разрешения, работающие с иммерсионным маслом.



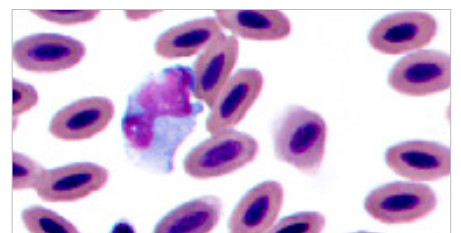
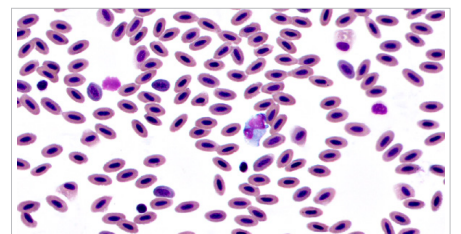
Кровь



Костный мозг



Кровь ястреба

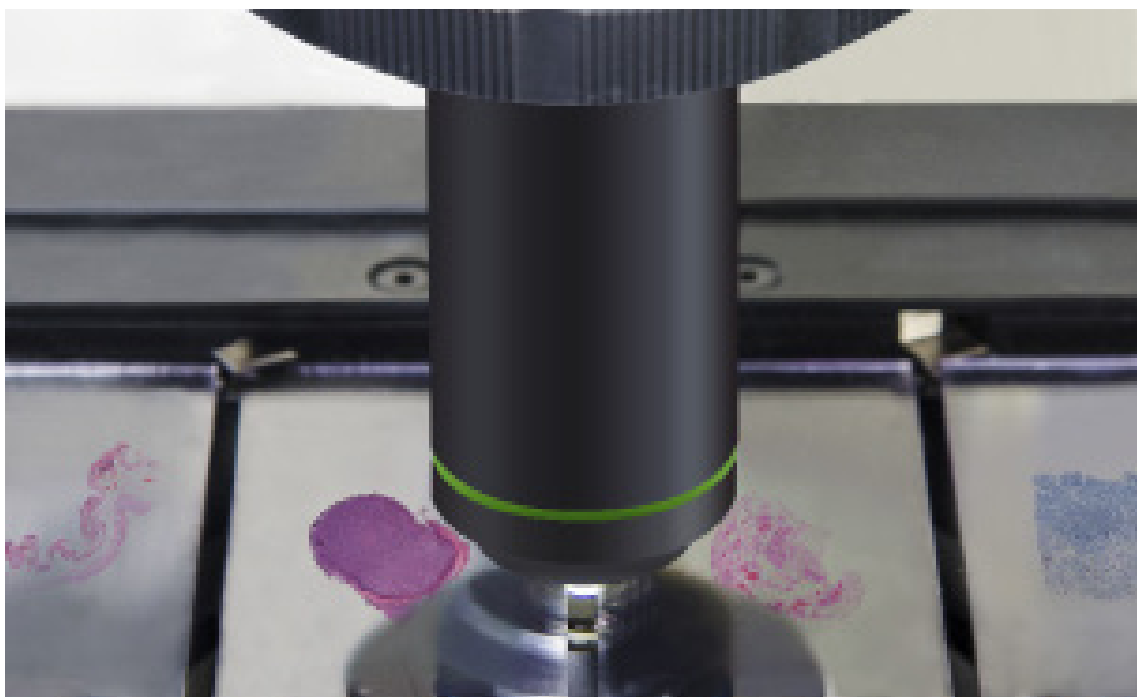


Цифровые слайд-сканеры

MT5000 (DSS 1) — Пошаговая загрузка слайдов



MT5000 (DSS 4) — Последовательная загрузка слайдов



Спецификация

	MT5000 (DSS 1)	MT5000 (DSS 4)
Основные характеристики		
Загрузка слайдов	1	до 4
Метод исследования	Светлое поле	
Освещение	Келлер, LED	
Слайд	Ширина: 25–26 мм, длина: 75–76 мм, толщина: 0,8–1,4 мм	
Сканирование		
Скорость (15x15 мм, 20x)	1,5 мин	2 мин
Объективы	Plan Apochromat 20x/0,75 Plan Apochromat 40x/0,95 (опция) PLN 50x/0,90 Oil (опция) U Plan Achromat 100x/1,25 Oil (опция)	
Револьвер объективов	Да	
Увеличение	Plan Apochromat 20x — 20x/40x: 0,5/0,25 мкм/пкс Plan Apochromat 40x — 40x/80x: 0,25/0,12 мкм/пкс PLN 50x Oil — 70x: 0,15 мкм/пкс иммерсия EC Plan-Neofluar 40x Oil — 60x: 0,18 мкм/пкс иммерсия	
Фокус	Автоматический Расширенный Диапазонный	
Программное обеспечение		
V-Scan	— Сканирование и создание виртуального препарата — Визуализация и хранение цифровых препаратов в базе данных — Набор инструментов для работы с изображениями: создание, редактирование, организация и комментарии — Измерение геометрических параметров в стандартных единицах измерения — Автоматический и ручной расчет оптических и геометрических параметров выделенных объектов исследования. Инструменты для нанесения комментариев и меток на изображении цифрового препарата — Удаленный доступ и сетевые возможности	
Технические характеристики		
Питание	110–240 В / 50–60 Гц	

JAPAN
322-1, Chikumazawa,
Miyoshi machi, Iruma-gun
Saitama 354-0043, Japan
tel./fax: 049-259-0111/0113
meiji@meijitechno.co.jp

US
5895 Rue Ferrari, San Jose,
CA 95138, USA
tel.: (408) 226-3454
fax: (408) 226-0900
info@meijitechno.com

EUROPE
Franz-Siegel-Gasse 1
2380 Perchtoldsdorf, Austria
tel.: +43 (1) 804 81 84
fax: +43 (1) 804 81 85
info@meijitechno-europe.com

РОССИЯ
129075, Москва,
ул. Шереметьевская, 85, стр. 5
тел.: +7 (495) 787-44-01
факс: +7 (495) 787-44-01
info@meijitechno-europe.com

