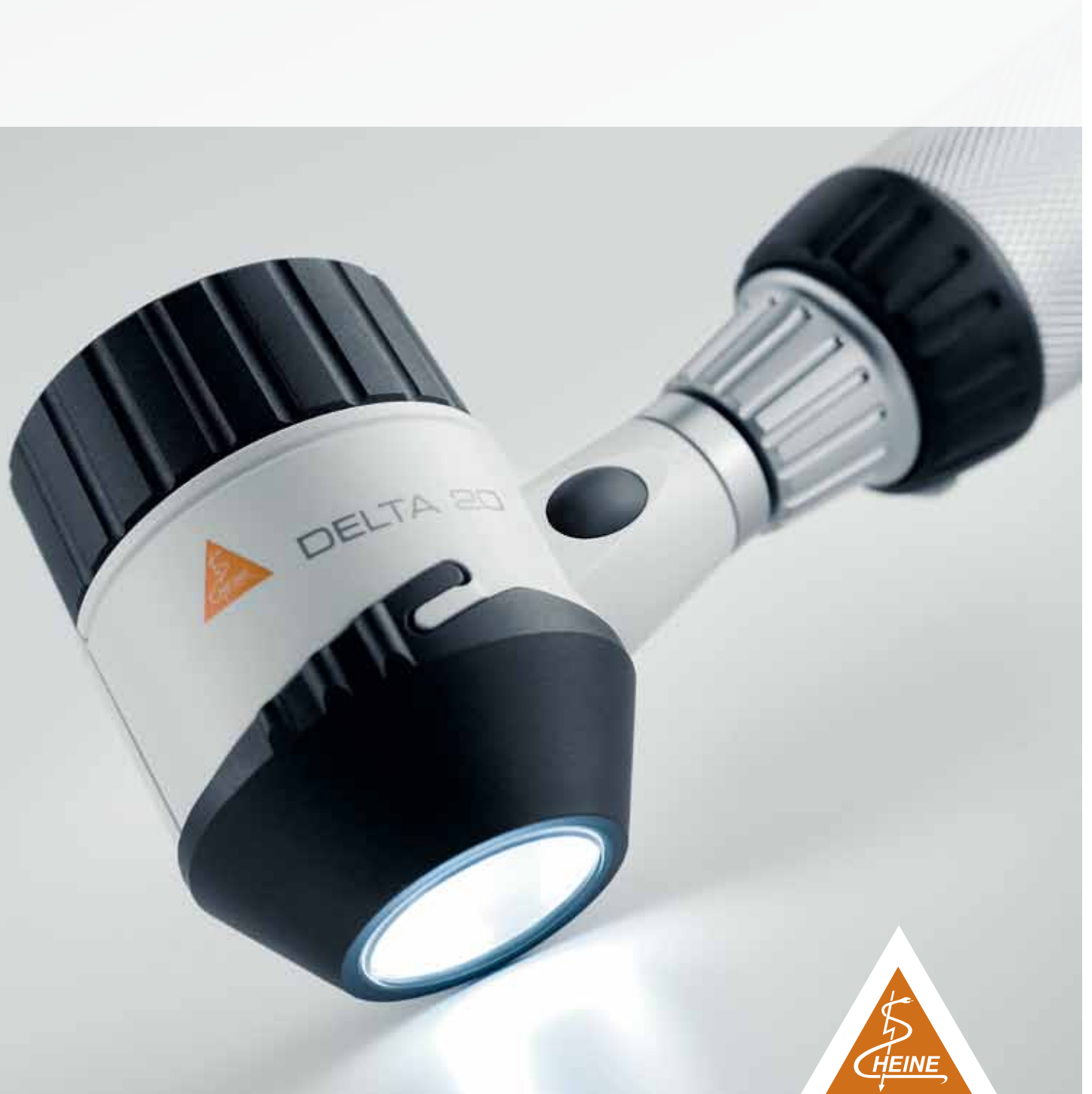


HEINE OPTOTECHNIK

Дерматоскопия





Раннее распознавание меланом становится в дерматологии все более важным. В Германии ежегодное увеличение вновь выявленных случаев меланом составляет от 5 до 10%. За последние 15 лет в частях света с белокожим населением число этих случаев удвоилось. Раннее распознавание и диагностика — это ключ к исцелению. Опыт компании HEINE OPTOTECHNIK в качестве лидера рынка дерматоскопии дал нам возможность представить новый стандарт для качественного изображения с помощью дерматоскопа DELTA 20.

Дерматоскоп HEINE DELTA 20®

Дерматоскоп со светодиодным освещением (LED)



⚡ Яркое LED-освещение

🔍 Оптика с высоким разрешением

📄 Диагноз и документация

Дерматоскоп DELTA 20 предназначен для дерматоскопических исследований пигментных кожных образований и ранней диагностики меланом. После нанесения дерматоскопического масла на кожу (чтобы сделать поверхностные слои кожи более прозрачными) прибор делает видимыми структурные изменения кожи. При помощи DELTA 20 упрощается и становится более точным дифференциальный диагноз начальной стадии меланом и других патологических изменений.

- **Оптика с высоким разрешением и системой ахроматических линз.** Десятикратное увеличение; не искаженное по всей плоскости, крупное и четкое изображение.
- **Светодиодное освещение (LED) приближено к дневному.** Шесть LED-сточников освещения и режим бокового освещения при помощи трех LED-элементов для усиления контрастности. Практически неограниченный срок эксплуатации.
- **Регулируемый окуляр.** Индивидуальная фокусировка, уровень коррекции от -6 до +6 диоптрий.
- **Прилагаемое детальное руководство с фотографическим атласом** упрощает дифференциальную диагностику пигментных образований.
- **Цифровая фотография с дерматоскопом.** При помощи цифровой камеры Nikon Coolpix и фотоадаптера. (Для детального ознакомления совместимости рекомендованных камер Nikon Coolpix посетите веб-сайт www.heineopto.ru.)



Меланома

Дерматоскоп DELTA 20

2,5/3,5 В LED

Комплект с контактной платой 23 мм со шкалой и руководством пользователя

K-008.34.201

То же, но с контактной платой 23 мм без шкалы

K-008.34.207

Комплект без контактной платы

K-008.34.202

Набор включает: **дерматоскоп DELTA 20**, контактную плату 23 мм со шкалой, масло для дерматоскопии, руководство пользователя, кейс твердый.



Дерматоскопические наборы DELTA 20

2,5 В

3,5 В (NiMH)

3,5 В

Батарейная рукоятка BETA

K-256.10.118

Перезаряжаемая рукоятка BETA R

K-256.20.376 **K-256.27.376**

Перезаряжаемая рукоятка BETA TR с трансформатором

K-256.20.384 **K-256.27.384**

Перезаряжаемая рукоятка BETA NT с зарядным блоком NT 300

K-256.20.420

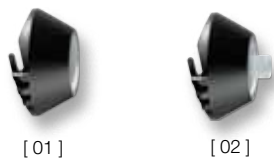
Перезаряжаемая рукоятка BETA L с зарядным блоком NT 300

K-256.29.420

Перезаряжаемая рукоятка с индикатором заряда на нижнем модуле.

Принадлежности

Для дерматоскопа DELTA 20


Контактная плата

Ø 23 мм без шкалы [01]	K-000.34.203
Ø 23 мм со шкалой [01]	K-000.34.204
Малая, Ø 8 мм [02] для исследования в труднодоступных местах	K-000.34.205


Масло для дерматоскопии

Упаковка 6x10 мл	K-000.34.005
------------------	---------------------


SLR-фотоадаптер

для дерматоскопа DELTA 20 и цифровых SLR (зеркальных) фотокамер: широкое поле зрения, четкое изображение и превосходное качество фотодокументации

Для Canon	K-000.34.185
Для Nikon	K-000.34.186
Для Olympus	K-000.34.187


Адаптер-кабель

Для инструмента/рукоятки (1,3 м)	X-000.99.231
----------------------------------	---------------------

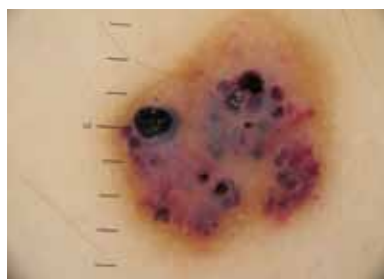

Чехол для рукоятки BETA

С клипсой на пояс BETA	X-000.99.008
------------------------	---------------------


Набор для фотодерматоскопии

включает: SLR-фотоадаптер, адаптер-кабель для инструмента/рукоятки, чехол для рукоятки с клипсой на пояс BETA (не изображен)

Для Canon	K-000.34.190
Для Nikon	K-000.34.191
Для Olympus	K-000.34.192



Тромбированная ангиома



Дерматофиброма



Пограничный невус



Дерматоскоп HEINE mini 3000®

Карманный дерматоскоп



Современный дерматоскоп компактного размера с высококачественной оптикой. Металлическое резьбовое соединение. Используется только с рукоятками mini 3000.

- ∴ **Десятикратное увеличение.** Крупное изображение с большим разрешением.
- ∴ **Цельнометаллическая конструкция,** прочная и надежная.
- ∴ **Улучшенная XHL ксенон-галогеновая технология для большей освещенности.** Очень яркий и концентрированный белый свет.
- ∴ **Клипса с включателем/выключателем (On/Off).** Надежна, выключается автоматически при помещении инструмента в карман. 20 000 циклов вкл./выкл.
- ∴ **Детальное руководство с фотографическим атласом,** упрощающее дифференциальную диагностику пигментных образований.
- ∴ **Две части: рукоятка и головка.** Легкость в обслуживании и гибкость.
- ∴ **Высококачественная рукоятка: хромированная верхняя часть/качественный пластик.** Ударопрочная, крепкая и нескользкая.
- ∴ **Заменяемые батарейки.** Тип AA.

∴ Карманный дерматоскоп

∴ Цельнометаллический корпус

∴ Аккумулятор (опция)

Дерматоскоп mini 3000	2,5 В
С контактной платой без шкалы, батарейечной рукояткой mini 3000 и 10 мл масла для дерматоскопа	D-001.78.107
С контактной платой со шкалой, батарейечной рукояткой mini 3000, батарейей и 10 мл масла для дерматоскопа	D-001.78.109
С контактной платой без шкалы, без рукоятки	D-001.78.106
С контактной платой со шкалой , без рукоятки	D-001.78.108
Ксенон-галогеновая лампа XHL	X-001.88.109

Принадлежности

Для дерматоскопа mini 3000



[01]



[02]

Контактная плата	
Ø 23 мм без шкалы [01]	D-000.78.116
Ø 23 мм со шкалой [01]	D-000.78.117
Малая, Ø 8 мм [02] для исследования в труднодоступных местах	K-000.34.008



Масло для дерматоскопии	
Упаковка 6x10 мл	K-000.34.005

HEINE Optotechnik GmbH & Co. KG
Kientalstr. 7 · 82211 Herrsching · Germany
Tel.: +49 (0) 81 52-38 0 · Fax: +49 (0) 81 52-3 82 02
info@heine.com

HEINE CIS Representative WEST MEDICA
Hegelgasse 19 · A-1010 · Vienna · Austria
Tel.: +43 (1) 804 81 84 · Fax: +43 (1) 804 81 85
vienna@westmedica.com

www.heine.com · www.heineopto.ru

HEINE Russia Representative WEST MEDICA
ул. Шереметьевская 85 · стр. 2 · Москва · 129075
Тел.: +7 (495) 940-61-33 · Факс: +7 (495) 619-98-84
moscow@westmedica.com

Санкт-Петербург: (812) 324-27-78
Ростов-на-Дону: (863) 268-94-81
Пермь: (342) 220-65-51
Новосибирск: (383) 227-67-34

Официальный дистрибьютор