

Лупы HEINE идеально подходят для применения в промышленности. Ассортимент включает щелевые лупы, лупы для исследования поверхностей и бинокулярные лупы:

Щелевые лупы:

Щелевая лупа HEINE разработана по медицинской технологии, и благодаря своим уникальным характеристикам позволяет производить осмотр отверстий до 0.3 мм, а также щелей и впадин, таких как замки и сопла. Кроме того ее можно использовать как лупу с освещением при различном рабочем расстоянии.

Лупы с освещением:

Включают инструменты с увеличением 5 - 10x для исследования поверхностей и фотодокументирования при помощи микроскопии в отраженном свете.

Бинокулярные лупы:

Бинокулярные лупы HEINE задают новые стандарты. Инновационный дизайн в сочетании с высокотехнологичными материалами и производственным процессом обеспечивают исключительное качество изображения. Бинокулярные лупы HEINE выявляют мельчайшие детали, при этом исключая напряжение глаз. Эргономичный дизайн, точный подбор рабочего расстояния и правильного угла обзора позволяют комфортно работать даже в течение длительного времени. Общее правило: чем меньше увеличение, тем больше поле зрения.



Щелевые лупы HEINE

Для апертур с диаметром от 0.3 мм. Рабочая дистанция 5-250 мм.



- ⌘ Дает ярко освещенное изображение при осмотре небольших щелей, отверстий, впадин, замков, сопел и т.д.
- ⌘ **10x увеличение.** Инспектирование отверстий размером до 0.3 мм. Вы также можете использовать щелевую лупу как осветительную лупу для исследования поверхностей.
- ⌘ **Фокусировка благодаря 17 линзам на колесе линз.**
- ⌘ **Подсвеченный указатель рабочей дистанции.**
- ⌘ **Люди, пользующиеся очками, могут работать как с ними, так и без них.**

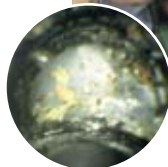
Щелевая лупа	3.5 В
Щелевая лупа с 3.5 В лампой без рукоятки	T-002.24.105
Соединительный кабель с AV коннекторами	T-000.99.230
XHL ксенон-галогеновая лампа 3.5 В	T-002.88.070



Инспекционный набор А	2.5 В
Состав: Щелевая лупа mini с батарейной рукояткой mini 2000 XHL ксенон-галогеновая лампа 2.5 В Транспортный кейс	T-510.10.052
XHL ксенон-галогеновая лампа 2.5 В	T-001.88.042



Источники света и питания	
⌘ Батарейная рукоятка mini 2000 для 2 батареек AA	2.5 В
⌘ Батарейная рукоятка BETA с 3 батарейками C ⌘ Перезаряжаемая рукоятка с NiMH или Li-ion аккумулятором	3.5 В



Лупа с освещением mini, 5x и 8x



Компактный инструмент. Вес составляет всего 170 г. Удобный инструмент для ношения в кармане. Головка сделана из металла, а рукоятка из высококачественного термопластика.

Лупа с освещением mini, 5x и 8x	2.5 В
Лупа с освещением mini 5x и батарейечной рукояткой mini 2000	T-001.82.102
То же, 8x	T-001.82.202
Лупа с освещением mini без рукоятки	T-001.82.011
Батарейечная рукоятка mini 2000	T-001.79.009
Апланатическая линза 5x	T-000.14.510
Ахроматическая линза 8x	T-000.14.511
XHL ксенон-галогеновая лампа 2.5 В	T-001.88.034

Инспекционный набор В/1

Состав: Лупа с освещением mini 5x , XHL ксенон-галогеновая лампа 2.5 В, батарейечная рукоятка mini 2000 и транспортный кейс	T-511.10.052
---	---------------------

Инспекционный набор В/2

Состав: Такой же как набор В/1 но с линзой 8x	T-511.19.052
---	---------------------

Лупа с освещением mini, 10x



Лупа с освещением mini, 10x	2.5 В
Лупа с освещением mini 10x , фокусировкой и адаптером для измерительной шкалы с батарейечной рукояткой mini 2000	T-001.82.302
Лупа с освещением mini 10x , фокусировкой и адаптером для измерительной шкалы без рукоятки	T-001.82.300
Универсальная измерительная шкала	T-000.14.509
XHL ксенон-галогеновая лампа 2.5 В	T-001.88.034

Инспекционный набор В/3

Состав: Лупа с освещением mini 10x , фокусировкой и адаптером для измерительной шкалы, XHL ксенон-галогеновая лампа 2.5 В, батарейечная рукоятка mini 2000 и транспортный кейс (без измерительной шкалы)	T-511.11.052
--	---------------------



Лупа с освещением HEINE DELTA 20®, 10x



- Светодиодное освещение (LED) приближено к дневному освещению. 6 LED источники освещения и режим бокового освещения при помощи 3 LED элементов для усиления контрастности. Практически неограниченный срок эксплуатации.

Спецификации

• Освещение	Светодиодное (LED), 6 диодов
• Увеличение	10x
• Размер изображения	диаметр 23 мм
• Свойства	Режим 3D осмотра (боковое освещение) Фотоадаптер для цифровой SLR камеры Регулируемый окуляр. Индивидуальная фокусировка, уровень коррекции от -6 до +6 диоптрий.

Лупа с освещением HEINE DELTA 20, 10x

3.5 В LED

Комплект с контактной платой 23 мм со шкалой

T-008.34.207

Принадлежности



Принадлежности

Контактная плата 23 мм без шкалы	T-000.34.203
Контактная плата 23 мм со шкалой	T-000.34.206
Соединительный кабель с AV коннекторами	T-000.99.230
Чехол для рукоятки с клипсой на пояс BETA	T-000.99.008
Фотоадаптер для цифровой SLR камеры Canon	T-000.34.185
Фотоадаптер для цифровой SLR камеры Nikon	T-000.34.186
Фотоадаптер для цифровой SLR камеры Olympus	T-000.34.187

Источники света и питания

- Батареечная рукоятка BETA с 3 батарейками C
- Перезаряжаемая рукоятка с NiMH или Li-ion аккумулятором

3.5 В

Биноклярные лупы HEINE C 2.3®



C 2.3

- ∴ **Четкое и чистое изображение.** Линзы с мультипокрытием и защитой от царапин дают Вам четкое и чистое изображение.
- ∴ **Гибкость для точной подгонки.** Независимая регулировка межзрачкового расстояния и длины дужки.
- ∴ **Компактный дизайн.** Компактная оптика с низким профилем позволяет легко смотреть вверх лупы, чтобы получить изображение без увеличения.
- ∴ **Суперлегкие и комфортные.** Вес лупы с оправой всего 46 г. Дужки с гибкими заушниками надежно и удобно фиксируют лупу. Подпружиненные анатомические дужки. Легкая металлическая оправа.
- ∴ **Идеальная многоцелевая лупа.** Легкая, как перышко, низкопрофильный дизайн, хорошая цена.
- ∴ **Рабочее расстояние:** 340 мм или 450 мм.

Спецификации

∴ Оптическая система	Апланатическая	
	C 2.3/340	C 2.3/450
∴ Увеличение	2.3x	2.3x
∴ Рабочее расстояние	340 мм	450 мм
∴ Поле зрения (диаметр)	110 мм	130 мм
∴ Глубина резкости	120 мм	190 мм
∴ Вес	46 г	46 г

C 2.3 / 340 мм

Коррекция рефракции пользователя /
Эффективное рабочее расстояние

+ 2	—————	440 мм
+ 1	—————	390 мм
0	—————	340 мм
- 1	—————	300 мм
- 2	—————	270 мм

C 2.3 / 450 мм

Коррекция рефракции пользователя /
Эффективное рабочее расстояние

+ 2	—————	670 мм
+ 1	—————	560 мм
0	—————	450 мм
- 1	—————	420 мм
- 2	—————	370 мм

Биноклярные лупы C 2.3



C 2.3 / 340 в кейсе	T-000.32.039
C 2.3 / 450 в кейсе	T-000.32.202

Принадлежности

Принадлежности к биноклярным лупам C 2.3



Защитные линзы для луп C 2.3.
Для защиты оптики.

T-000.32.097



Биноклярные лупы HEINE HR®

Новая технология HR для равномерного увеличения поля обзора

▶ НОВЫЙ ДИЗАЙН



- **Самое чистое изображение.** Наша эксклюзивная технология покрытия устраняет световые рефлексии до 0.3%, обеспечивая самое чистое изображение среди сопоставимых луп.
- **Самое четкое изображение с цветовой коррекцией.** Высокотехнологичная оптика HEINE с ахроматическими линзами обеспечивает новый стандарт четкости, резкости и цвета по сравнению со стандартными лупами Галилея.
- **Пыле- и водоустойчивые.** Все лупы HR пыле- и водоустойчивые в соответствии со стандартом IP65 / IEC 60529 (2000), гарантируют простоту очистки / дезинфекции и многие годы использования без проблем.
- **Гибкость при точной подгонке.** Биноклярные лупы HEINE имеют независимую регулировку оптики слева и справа для выбора точного межзрачкового расстояния (PD).

Спецификации

• Оптическая система	Ахроматическая
• Увеличение	2.5x
• Рабочее расстояние	340 мм
• Поле зрения (диаметр)	>90 мм
• Глубина резкости	до 110 мм
• Вес	42 г

Оптическая часть

T-000.32.504

Биноклярные лупы HEINE HRP®

Технология HRP для равномерного увеличения поля обзора

▶ НОВЫЙ ДИЗАЙН



Лупы HRP с увеличением 4x и 6x рекомендуются там, где требуется большое увеличение. Лупы HRP разработаны для создания наибольшего поля зрения и лучшей глубины резкости. Чем меньше увеличение, тем больше поле зрения и глубина резкости. Лупы с большим увеличением гораздо сложнее, чем обычные.

- **Призматическая оптика.** Только высококлассные прецизионные стеклянные призмы дают высокое разрешение, чистое и четкое изображение на всем поле зрения.
- **Самое яркое изображение и превосходная цветопередача.** Наша эксклюзивная технология покрытия устраняет световые рефлексии до 0.3%, обеспечивая превосходное, светлое, корректное по цвету 3-х мерное изображение.
- **Пыле- и водоустойчивые.** Все лупы HRP пыле- и водоустойчивые в соответствии со стандартом IP65 / IEC 60529 (2000), гарантируют простоту очистки / дезинфекции и многие годы использования без проблем.
- **Гибкость при точной подгонке.** Биноклярные лупы HEINE имеют независимую регулировку оптики слева и справа для выбора точного межзрачкового расстояния (PD).

Спецификации

• Оптическая система	Призматическая	
• Увеличение	4x	6x
• Рабочее расстояние	340 мм	340 мм
• Поле зрения (диаметр)	>50 мм	>40 мм
• Глубина резкости	40 мм	30 мм
• Вес	78 г	89 г

Оптическая часть

4x T-000.32.705 6x T-000.32.706

Принадлежности для луп HEINE HR® / HRP®

▶ **НОВЫЙ ДИЗАЙН****Крепление обруч на голову Lightweight****T-000.32.516****Защитные линзы**

Для защиты оптики на биноклярных лупах HR

T-000.32.537**Защитные линзы**

Для защиты оптики на биноклярных лупах HRP

T-000.32.027**Транспортный кейс для биноклярных луп HR / HRP****T-000.32.530**