

HEINE OPTOTECHNIK

Цифровая дерматоскопия



У КАЧЕСТВА ЕСТЬ ИМЯ HEINE



Расположенная около города Мюнхена (Германия) компания HEINE Optotechnik разрабатывает и производит диагностические инструменты с 1946 года. Профессионалы здравоохранения во всем мире признали продукцию HEINE как продукцию с лучшим именем. Продукция HEINE отличается высочайшим качеством и инновационными разработками. Сегодня HEINE устанавливает стандарты, по которым измеряются все остальные диагностические инструменты.

В настоящее время HEINE является крупнейшим в мире производителем ручных диагностических инструментов и остается семейной компанией.

Технологии/производство

Современное производство расположено в Германии и Швейцарии. Работа с первоклассными материалами: фиброволокном, стеклом, специальными сплавами и улучшенным термопластиком — позволяет инженерам HEINE постоянно совершенствовать технологию производства, что обеспечивает лидерство диагностических инструментов HEINE на мировом рынке. Результатом постоянных усилий являются инновационный дизайн и расширение возможностей диагностики.

Продажа и сервис

В настоящее время действует более 5000 дистрибьюторов медицинских инструментов HEINE. Это говорит не только о доступности продукции HEINE во всем мире, но и о том, что вы всегда получите ответы на интересующие вас вопросы у квалифицированного персонала, и всегда будете обеспечены необходимым сервисом: где бы вы ни работали, рядом обязательно будет дистрибьютор или представитель HEINE.

Мы с нетерпением ждем ответа от вас и надеемся на возможность обеспечить ваши потребности в диагностических инструментах.





❖ ЦИФРОВАЯ ДЕРМАТОСКОПИЯ VISION DERMA

Дерматоскопия

Дерматоскопия — исследование пигментного новообразования кожи с увеличением до $\times 10$, используя эффект эпиллюминисценции при создании масляной среды между объектом исследования и дерматоскопом.

Дерматоскопия является новым, перспективным неинвазивным методом диагностики меланомы кожи, который позволяет повысить частоту выявления ранних форм и значительно сократить количество случаев неоправданного хирургического удаления доброкачественных пигментных новообразований кожи.

Цифровая дерматоскопия

Цифровая дерматоскопия — это среда организации и интерпретации данных дерматоскопических осмотров, которая создается с помощью дерматоскопа, камеры, программного обеспечения и компьютера. Цифровая дерматоскопия позволяет получить количественные и качественные данные, которые при других методах получить невозможно, или же это требует значительных временных и финансовых затрат.

Области применения

- ❖ медицина
- ❖ дерматология
- ❖ онкология
- ❖ косметология
- ❖ эстетическая хирургия
- ❖ трихология
- ❖ удаленные консультации
- ❖ обучение специалистов
- ❖ телемедицина

Дерматоскопы

ИДЕАЛЬНОЕ ИЗОБРАЖЕНИЕ И ТОЧНЫЕ РЕЗУЛЬТАТЫ С ОПТИКОЙ ВЫСОКОГО РАЗРЕШЕНИЯ И СВЕТОДИОДНЫМ ОСВЕЩЕНИЕМ (LED).

Раннее распознавание меланом становится в дерматологии все более важным. Ежегодное увеличение вновь выявленных случаев меланом составляет от 5 до 10 %. За последние 15 лет в частях света с белокожим населением число этих случаев удвоилось. Раннее распознавание и диагностика — это ключ к исцелению.

Опыт компании HEINE в качестве лидера рынка дерматоскопии дал нам возможность представить новый стандарт для качественного изображения с помощью дерматоскопа DELTA 20.

Светодиодное освещение (LED) приближено к дневному.
Шесть LED-сточников освещения и режим бокового освещения при помощи трех LED-элементов для усиления контрастности.
Практически неограниченный срок эксплуатации.



Дерматоскоп HEINE mini 3000®

Карманный дерматоскоп



Современный дерматоскоп компактного размера с высококачественной оптикой. Металлическое резьбовое соединение. Используется только с рукоятками mini 3000.

- ⋆ **Десятикратное увеличение.** Крупное изображение с большим разрешением.
- ⋆ **Цельнометаллическая конструкция,** прочная и надежная.
- ⋆ **Улучшенная XHL ксенон-галогеновая технология для большей освещенности.** Очень яркий и концентрированный белый свет.
- ⋆ **Клипса с включателем/выключателем (On/Off).** Надежна, выключается автоматически при помещении инструмента в карман. 20 000 циклов вкл./выкл.
- ⋆ **Детальное руководство с фотографическим атласом,** упрощающее дифференциальную диагностику пигментных образований.
- ⋆ **Две части: рукоятка и головка.** Легкость в обслуживании и гибкость.
- ⋆ **Высококачественная рукоятка: хромированная верхняя часть/качественный пластик.** Ударопрочная, крепкая и нескользкая.
- ⋆ **Заменяемые батарейки.** Тип AA.

⋆ Карманный дерматоскоп

⋆ Цельнометаллический корпус

⋆ Аккумулятор (опция)

Дерматоскоп mini 3000	2,5 В
С контактной платой без шкалы, батарейной рукояткой mini 3000 и 10 мл масла для дерматоскопа	D-001.78.107
С контактной платой со шкалой, батарейной рукояткой mini 3000, батареей и 10 мл масла для дерматоскопа	D-001.78.109
С контактной платой без шкалы, без рукоятки	D-001.78.106
С контактной платой со шкалой , без рукоятки	D-001.78.108

Ксенон-галогеновая лампа XHL	X-001.88.109
------------------------------	---------------------



* Дополнительная информация о зарядном блоке mini NT — на странице 142.

Принадлежности

Для дерматоскопа mini 3000



[01]



[02]

Контактная плата	
Ø 23 мм без шкалы [01]	D-000.78.116
Ø 23 мм со шкалой [01]	D-000.78.117
Малая, Ø 8 мм [02] для исследования в труднодоступных местах	K-000.34.008



Масло для дерматоскопии	
Упаковка 6x10 мл	K-000.34.005

Информация о рукоятках — на страницах 137–143.

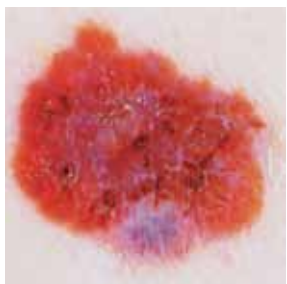


Дерматоскоп HEINE DELTA 20®

Дерматоскоп со светодиодным освещением (LED)



- ∴ Яркое LED-освещение
- ∴ Оптика с высоким разрешением
- ∴ Диагноз и документация



Дерматоскоп DELTA 20 предназначен для дерматоскопических исследований пигментных кожных образований и ранней диагностики меланом. После нанесения дерматоскопического масла на кожу (чтобы сделать поверхностные слои кожи более прозрачными) прибор делает видимыми структурные изменения кожи. При помощи DELTA 20 упрощается и становится более точным дифференциальный диагноз начальной стадии меланом и других патологических изменений.

- ∴ **Оптика с высоким разрешением и системой ахроматических линз.** Десятикратное увеличение; не искаженное по всей плоскости, крупное и четкое изображение.
- ∴ **Светодиодное освещение (LED) приближено к дневному.** Шесть LED-источников освещения и режим бокового освещения при помощи трех LED-элементов для усиления контрастности. Практически неограниченный срок эксплуатации.
- ∴ **Регулируемый окуляр.** Индивидуальная фокусировка, уровень коррекции от -6 до +6 диоптрий.
- ∴ **Прилагаемое детальное руководство с фотографическим атласом** упрощает дифференциальную диагностику пигментных образований.
- ∴ **Цифровая фотография с дерматоскопом.** При помощи цифровой камеры Nikon Coolpix и фотоадаптера. (Для детального ознакомления совместимости рекомендованных камер Nikon Coolpix посетите веб-сайт www.heineopto.ru.)

Дерматоскоп DELTA 20	2,5/3,5 В LED
Комплект с контактной платой 23 мм со шкалой и руководством пользователя	K-008.34.201
То же, но с контактной платой 23 мм без шкалы	K-008.34.207
Комплект без контактной платы	K-008.34.202

Набор включает: **дерматоскоп DELTA 20**, контактную плату 23 мм со шкалой, масло для дерматоскопии, руководство пользователя, кейс твердый.

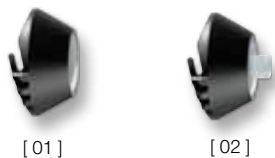


Дерматоскопические наборы DELTA 20	2,5 В	3,5 В (NiMH)	3,5 В
Батареечная рукоятка BETA	K-256.10.118		
Перезаряжаемая рукоятка BETA R		K-256.20.376	K-256.27.376
Перезаряжаемая рукоятка BETA TR с трансформатором		K-256.20.384	K-256.27.384
Перезаряжаемая рукоятка BETA NT с зарядным блоком NT 300		K-256.20.420	
Перезаряжаемая рукоятка BETA L с зарядным блоком NT 300			K-256.29.420

- Перезаряжаемая рукоятка с индикатором заряда на нижнем модуле.

Принадлежности

Для дерматоскопа DELTA 20


Контактная плата

Ø 23 мм без шкалы [01]	K-000.34.203
Ø 23 мм со шкалой [01]	K-000.34.204
Малая, Ø 8 мм [02] для исследования в труднодоступных местах	K-000.34.205


Масло для дерматоскопии

Упаковка 6x10 мл	K-000.34.005
------------------	--------------


SLR-фотоадаптер

для дерматоскопа DELTA 20 и цифровых SLR (зеркальных) фотокамер: широкое поле зрения, четкое изображение и превосходное качество фотодокументации

Для Canon	K-000.34.185
Для Nikon	K-000.34.186
Для Olympus	K-000.34.187


Адаптер-кабель

Для инструмента/рукоятки (1,3 м)	X-000.99.231
----------------------------------	--------------


Чехол для рукоятки BETA

С клипсой на пояс BETA	X-000.99.008
------------------------	--------------

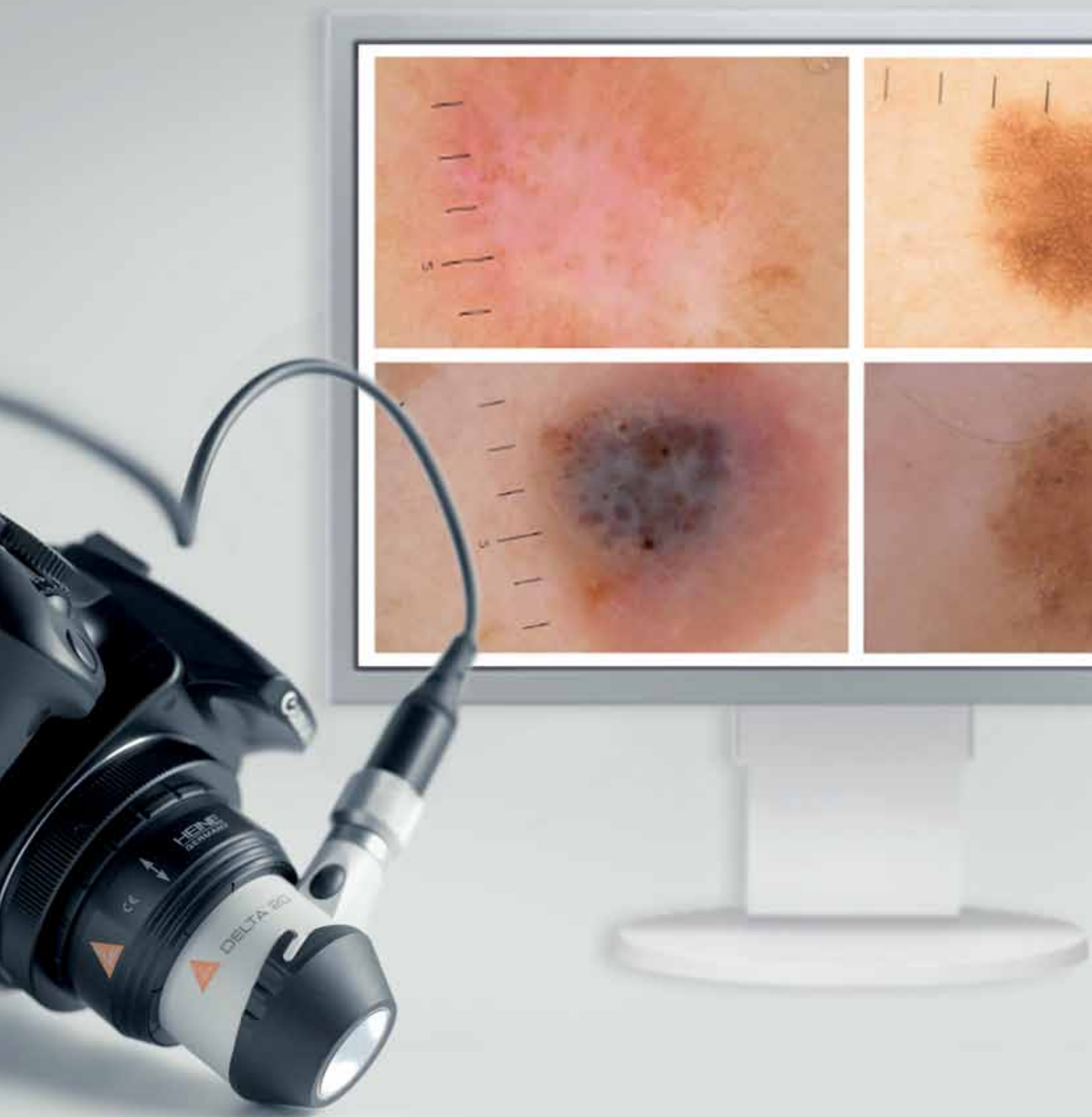

Набор для фотодерматоскопии

включает: SLR-фотоадаптер, адаптер-кабель для инструмента/рукоятки, чехол для рукоятки с клипсой на пояс BETA (не изображен)

Для Canon	K-000.34.190
Для Nikon	K-000.34.191
Для Olympus	K-000.34.192

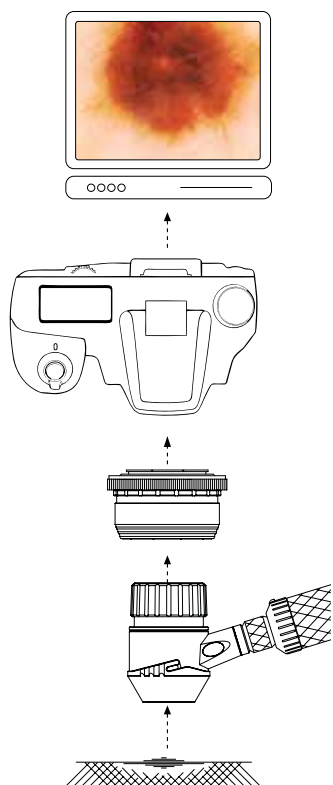


Цифровая система для дерматоскопии



VISION DERMA и VISION DERMA PRO

Цифровое решение для дерматоскопии



Решение для работы с цифровыми дерматоскопическими случаями, проведения дерматоскопических исследований и подготовки стандартных отчетов по осмотру. Расчет дерматоскопического индекса. Встроенный редактируемый справочник содержит основные дерматоскопические алгоритмы: правило ABCD, алгоритм Киттлера и другие.

- ✦ **Дерматоскоп и профессиональная цифровая камера** для создания цифровых дерматоскопических случаев.
- ✦ **Автоматическая беспроводная передача** дерматоскопических изображений с фотоаппарата в программное обеспечение.
- ✦ **Набор профессиональных инструментов для работы с цифровыми изображениями:** создание, редактирование, организация, классификация и комментарии.
- ✦ **Схема человеческого тела для хранения цифровых дерматоскопических случаев** с привязкой к различным областям: грудь, спина, лицевая область и другие.
- ✦ **Настраиваемый справочник диагнозов.** Настройка цветового маркера диагноза для индикации дерматоскопических случаев на человеческом теле.
- ✦ **Выбор алгоритма и метода диагностики.** В справочнике представлены самые распространенные дерматоскопические алгоритмы: правило ABCD, алгоритм Киттлера и другие.
- ✦ **Расчет дерматоскопического индекса по критериям или сигнализации диагноза.** Настройка алгоритма дерматоскопического анализа благодаря редактируемому справочнику критериев.
- ✦ **Сравнение осмотров** для оценки изменений дерматоскопического случая на различных осмотрах.
- ✦ **Дерматоскопический атлас** по установленным критериям в справочнике.
- ✦ **Текстовые шаблоны для отчета** — настраиваемый набор часто используемых тестовых полей.
- ✦ **База данных.** Хранение, статистическая обработка, быстрый поиск, совместная работа, удаленное подключение через Интернет и интеграция в другие информационные сети (ЛИС/ГИС).
- ✦ **Содержание в отчете:** информация об учреждении, пациенте, дерматоскопическом случае, критериям и осмотру, поставленным и снятым диагнозам. Поиск, просмотр, редактирование, вывод на печать, пересылка по электронной почте и экспорт в популярные форматы: PDF, DOC, XLS, JPEG, GIF, PNG и многое другое.
- ✦ **Анализ дерматоскопического изображения.** Ручное и автоматическое выделение интересующих объектов. Нанесение комментариев и меток на изображение.*
- ✦ **Классификация объектов по выбранным критериям.***

*Только Vision Derma Pro

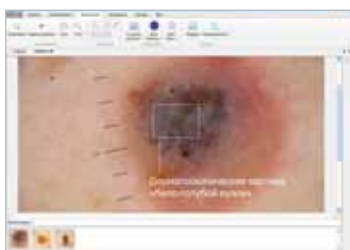
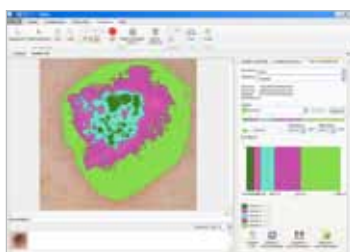
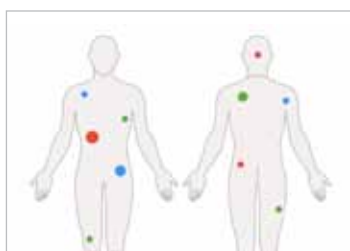


Цифровые решения для дерматоскопии	
Цифровое решение VISION DERMA, комплект включает: дерматоскоп HEINE DELTA 20, комплект фотопринадлежностей с фотоадаптером, зеркальная профессиональная цифровая камера Canon EOS, программное обеспечение VISION DERMA, персональный компьютер, монитор, принтер.	60.0012.01
Программное обеспечение VISION DERMA	20.0012.01
Цифровое решение VISION DERMA PRO, комплект включает: дерматоскоп HEINE DELTA 20, комплект фотопринадлежностей с фотоадаптером, зеркальная профессиональная цифровая камера Canon EOS, программное обеспечение VISION DERMA PRO, персональный компьютер, монитор, принтер.	60.0112.01
Программное обеспечение VISION DERMA PRO	20.0112.01



VISION DERMA и VISION DERMA PRO

Основные преимущества



- Создание цифровых дерматоскопических случаев
- Автоматическая беспроводная передача дерматоскопических изображений
- Набор инструментов для улучшения изображений
- Быстрая оценка динамики осмотров, проведенных в разное время
- Схематическое отображение дерматоскопических случаев и индикация диагнозов
- Поддержка различных алгоритмов и методов диагностики: ABCD, Киттлера и другие
- Выделение объектов измерения*
- Анализ и классификация объектов*
- Комментарии и метки на цифровых изображениях*
- Атлас дерматоскопических критериев
- Создание отчета в соответствии с индивидуальными требованиями
- Мобильный вариант, используя ноутбук
- Удобный доступ к результатам осмотров и цифровым дерматоскопическим случаям
- Телемедицина и удаленные консультации с коллегами
- Обучение специалистов: научных работников, врачей, лаборантов и студентов

*Только Vision Derma Pro

VISION DERMA и VISION DERMA PRO

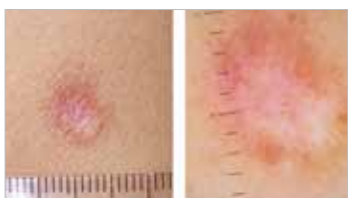
Оптимизация рабочего процесса

**Быстрая и простая регистрация пациента.**

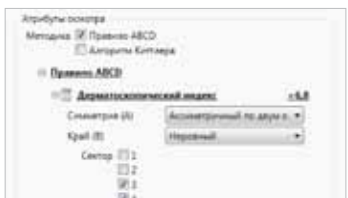
Создание и ведение записей о пациентах стало намного проще. Все данные о пациентах представлены в виде таблиц, которые можно настроить самостоятельно, выбирая необходимые поля: ИН, имя, фамилия, дата рождения, возраст и др.

**Представление дерматоскопических случаев на схеме тела человека.**

Для каждого пациента создаются дерматоскопические случаи, которые отображаются в таблице и на схеме человеческого тела. Каждый дерматоскопический случай выделен своим цветовым маркером на теле пациента в зависимости от диагноза.

**Удобная организация осмотров в цифровые альбомы и записи по дерматоскопическим критериям.**

Цифровой альбом — это современный подход для создания, редактирования, организации и классификации цифровых дерматоскопических изображений. В каждый сохраненный альбом можно добавить комментарии, метки и дерматоскопические критерии.

**Проведение дерматоскопического исследования.**

Выбор алгоритма и метода работы. Правило ABCD, алгоритм Киттлера и другие. В зависимости от выбранного вами алгоритма система посчитает дерматоскопический индекс или просигнализирует диагноз по указанным вами критериям.

**Создание отчетов в соответствии с современными требованиями.**

Настраиваемый бланк позволит специалистам сделать отчет о результатах дерматоскопического осмотра, не затрачивая времени на бумажную работу. Сохраненные отчеты доступны для поиска, просмотра, редактирования, вывода на печать, пересылки по электронной почте и экспорта в популярные форматы: PDF, DOC, XLS, JPEG, GIF, PNG и многие другие.

**Преимущества Интернет-технологий для совместной работы.**

Подключайте несколько рабочих мест к удаленному серверу с данными и проводите видеоконференции с коллегами из разных городов и стран, обменивайтесь друг с другом цифровыми дерматоскопическими случаями, результатами осмотров, отчетами и публикуйте работы в специализированных социальных сетях.



VISION DERMA и VISION DERMA PRO

Беспроводная передача изображений



Автоматическая беспроводная передача дерматоскопических изображений

Автоматическая беспроводная передача цифровых снимков дерматоскопического случая в цифровой альбом проводимого осмотра в одно нажатие кнопки на цифровом фотоаппарате.

Передача осуществляется по скоростному протоколу беспроводной передачи данных Wi-Fi и специального оборудования для цифровых фотоаппаратов.

Процедура очень проста и не требует никаких специальных навыков. Достаточно сфотографировать образование, и все снимки автоматически импортируются в цифровой альбом программы Vision Derma. Забудьте о неудобных кабелях и проводах, используйте современные технологии беспроводной передачи данных.



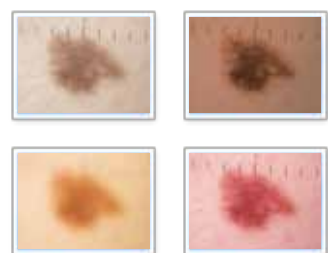
1 нажатие кнопки

Работа с изображением

Эргономичные элементы управления позволяют быстро настроить изображение дерматологического случая

Простым нажатием кнопки «настройка цвета», проведите коррекцию изображения и получите цифровое изображение прекрасного качества.

- ⋆ Тон/насыщенность
- ⋆ Яркость/контраст
- ⋆ Резкость
- ⋆ Цветовой баланс



Управление захваченным изображением

- ⋆ **Выделение части изображения.** Выделяйте важную часть изображения и сохраняйте ее как отдельный цифровой препарат.
- ⋆ **Изменение размера.** Уменьшение размера изображений для упрощения работы в сети Интернет.
- ⋆ **Поворот.** Для более удобной работы с микроскопическим препаратом его можно развернуть или повернуть на определенный угол.
- ⋆ **Цвет.** Выбирайте цвет из готового набора палитры, прямо на изображении с помощью инструмента «Пипетка» и устанавливайте точное значение по RGB с учетом альфа канала (прозрачности).
- ⋆ **Настройки цвета.** Для получения качественного цифрового препарата, используйте инструменты для работы с цветом: яркость, контрастность, насыщенность.
- ⋆ **Редактирование изображений.** Вы можете легко удалить мелкие дефекты, если они мешают вашей работе.
- ⋆ **Экспорт/импорт изображений.** Для обмена препаратами с коллегами вы можете легко экспортировать их из базы данных.

VISION DERMA и VISION DERMA PRO

Пациенты, дерматоскопические случаи и осмотры



Название	Цвет
Меланома	Blue
Себорейный кератоз	Green
Дерматофиброма	Red
Пограничный невус	Yellow
Базалиома	Purple

Каждый дерматоскопический случай маркируется цветом в зависимости от диагноза

• Данные о пациентах [01]

Все данные о пациентах представлены в виде таблиц, которые можно настроить самостоятельно, выбирая необходимые поля: ИН, имя, фамилия, дата рождения, возраст и др. Современные инструменты организации данных: папки, фильтры и сортировка помогут вам не тратить лишнее время на поиск.

• Схема человеческого тела [02]

При добавлении дерматоскопического случая он привязывается к схеме человеческого тела с учетом пола и области: грудь, спина, лицевая область и другие. Настройка размера дерматоскопического случая на схеме тела.

• Дерматоскопические случаи [03]

Все дерматоскопические случаи представлены в виде таблицы, которая содержит поля: ИН, дата, дата последнего изменения, имя, диагноз и часть тела. Синхронное выделение дерматоскопического случая в таблице и на схеме человеческого тела.

• Обзор осмотров [04]

Галерея миниатюр для быстрого просмотра изображений в дерматоскопическом осмотре. Хранение в альбоме дерматоскопического осмотра изображений различного вида: клиническая картина, дерматоскопическая картина, гистологический препарат

• Дерматоскопические осмотры [05]

Все дерматоскопические осмотры представлены в виде таблицы, которая содержит поля: ИН, дата, описание и диагноз. Удобная сортировка и фильтрация для поиска осмотров. Функция сравнения проведенных осмотров.



VISION DERMA и VISION DERMA PRO

Процедура проведения исследования



Создание цифрового дерматоскопического случая

Цифровой дерматоскопический случай — это совокупность проведенных осмотров с локализацией на человеческом теле.

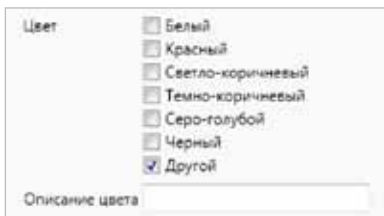
Определите локализацию дерматоскопического случая. Установите цифровой дерматоскопический случай на схеме человеческого тела, с учетом области. Перейдите к проведению дерматоскопического осмотра. Сфотографируйте образование при помощи цифровой камеры и дерматоскопа.



Проведение осмотра

Проведение осмотра включает в себя цифровой альбом и набор дерматоскопических критериев.

При помощи дерматоскопа и профессиональной цифровой камеры, подготовьте цифровые изображения образования: макроснимок (клиническая картина) и микроснимок (дерматоскопическая картина). Проведите осмотр, добавив в цифровой альбом необходимые дерматоскопические изображения, введя в базу данных дерматоскопические критерии и постановьте диагноз. Система сохраняет все данные в реальном времени, что обеспечивает надежность осмотра.



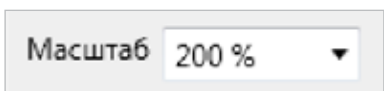
Постановка диагноза

Для постановки диагноза необходимо провести дерматоскопическое исследование.

В справочнике представлены самые распространенные дерматоскопические алгоритмы: правило ABCD, алгоритм Киттлера и другие. При использовании правила ABCD, система автоматически посчитает дерматоскопический индекс по указанным вами дерматоскопическим критериям. При использовании алгоритма Киттлера, укажите дерматоскопические критерии и система автоматически просигнализирует диагноз.

Сравнение осмотров

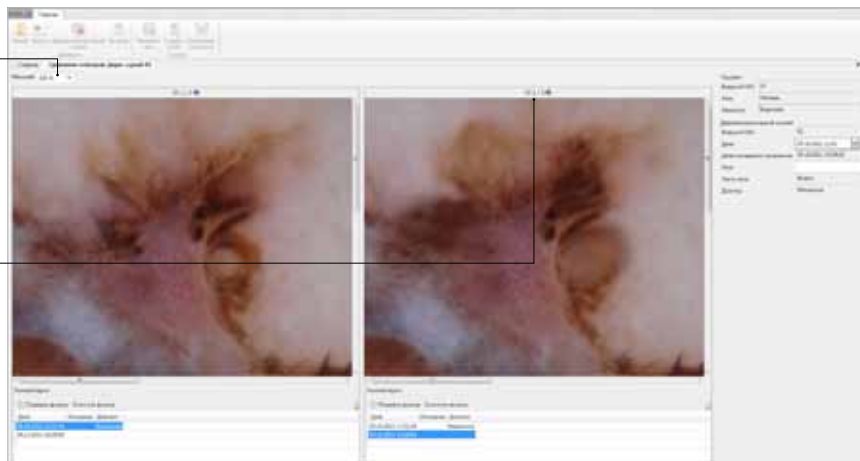
Оценка изменения дерматоскопического случая при различных осмотрах.



Более детальное изучение объекта исследования



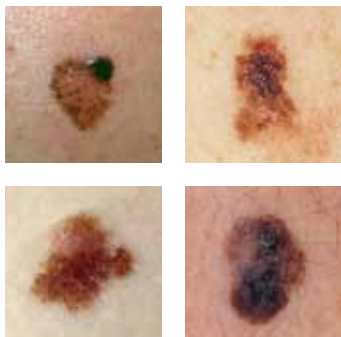
Сравнение изображений снятых в разное время



VISION DERMA и VISION DERMA PRO

Атлас, шаблоны, дерматоскопические критерии и диагнозы

: Атлас

**Дерматоскопический атлас по установленным критериям в справочнике.**

Вам достаточно нажать на кнопку «подсказка», и вы увидите изображения в атласе, соответствующие данному дерматоскопическому критерию. Функция добавления изображений в атлас производится простым «перетягиванием» изображения на дерматоскопический критерий.

: Шаблоны

Готовые текстовые шаблоны для отчета незаменимы в рутинной практике.

Настраиваемый набор часто используемых тестовых полей. Создав свои шаблоны один раз, вы можете использовать их в своей ежедневной практике. Автоматический выбор шаблона происходит, как только вы начинаете писать заключение в текстовом поле.



: Дерматоскопические критерии

Добавьте свои диагностические критерии для точной постановки диагноза.

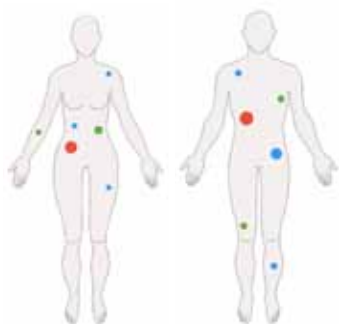
Гибкий настраиваемый справочник для создания алгоритма дерматоскопического анализа, отвечающих вашим персональным требованиям. Добавляйте необходимые поля исследования (условия, текстовые, цифровые, списковые и др.), они отобразятся в отчете. Для полей доступны дерматоскопические коэффициенты и баллы для автоматического расчета индекса.



: Диагнозы

История диагнозов позволяет отследить, когда и на каком осмотре был поставлен диагноз.

Редактируемый справочник диагнозов обеспечит ваши персональные требования. Один раз настройте ваши диагнозы, а затем используйте их в рутинной работе. Настройка цвета маркера для дерматоскопического случая в зависимости от диагноза.





VISION DERMA и VISION DERMA PRO

Отчет, база данных, сетевые возможности

❖ Создание отчета

Отчет формируется на базе проведенного дерматоскопического осмотра.

Вы сами принимаете решение о том, каким будет ваш отчет. Вы сможете учесть в бланке различные требования по форме и содержанию. Добавляйте и удаляйте дерматоскопические критерии, поля для карточки пациента и необходимые изображения. Если вам необходимы специальные отчеты, мы поможем подготовить их по вашему бланку на любом языке.



❖ База данных

Современный и удобный способ хранения информации.

База данных Vision хранит все данные о пациентах, дерматоскопических случаях и осмотрах. Данные представлены в виде карточек пациента и привязанных к ним дерматоскопических случаев с проведенными осмотрами. Возможность быстрой оценки динамики изменения образования у одного пациента, проведенных в разное время.

❖ Сетевые возможности

Используйте преимущества Интернет технологий.

- ❖ Просматривайте дерматоскопические случаи на мониторе компьютера и обсуждайте с коллегами.
- ❖ Импорт/экспорт данных для интеграции в другие информационные сети (ЛИС/ГИС).
- ❖ Делитесь вашими данными с коллегами, где бы они не находились. Отправляйте ваши отчеты по электронной почте.
- ❖ Проводите видеоконференции с коллегами из разных городов и стран.
- ❖ Подключите, используя Интернет, несколько рабочих мест к удаленному серверу.
- ❖ Публикуйте работы в специализированных социальных сетях.



VISION DERMA PRO

Анализ изображения

Упрощение процедуры анализа

Предустановленные методики анализа

- **Объемная доля.** Подсчет процента объемной доли к площади выделенной части изображения.
- **Измерение частиц.** Автоматическое или ручное измерение линейных и оптических параметров частиц.
- **Подсчет и классификация.** Автоматическая или ручная идентификация объектов на изображении, их подсчет, классификация по установленным пользователем критериям.
- **Фазовый анализ.** Сегментация объектов по гистограмме. Анализ распределения в изображении по цвету или одному из каналов цвета (RGB).

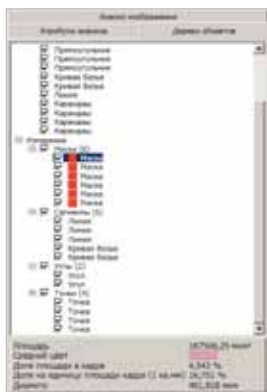


Дерево объектов анализа

Все элементы анализа у вас под рукой.

Дерево объектов анализа — это организованный список, который содержит все объекты анализа. Каждый элемент списка в любой момент времени можно изменить прямо на цифровом изображении или в дереве объектов.

Выберите объект в дереве и система отобразит всю информацию по его параметрам измерения. Если какая-либо информация в данный момент вас не интересует, например, метки и комментарии мешают вашей работе, просто уберите флаг отображения, и они скроются. Чтобы снова увидеть ваши пометки — активируйте флаг отображения.



Классификация и анализ объектов

Гибкая и мощная классификация под необходимые задачи анализа.

Классифицируйте объекты анализа по необходимым критериям для создания отчета. Выбирайте необходимое количество групп и определяйте для каждой из групп свой диапазон измерения. Система автоматически выполнит измерения и выведет результаты в наглядной форме — на гистограмме.

Часто используемые методики можно сохранять для простоты доступа к ним при проведении будущих исследований. Методики можно также загружать в программу с жесткого диска компьютера.



Метки и комментарии

В каждый сохраненный альбом можно добавить метки и комментарии



Выбирайте на каком изображении оставить комментарий

Пример исследования

Дифференциальная диагностика

Дифференциальная диагностика доброкачественного меланоцитарного новообразования кожи (пограничный невус)



- Добавьте новую запись пациента и создайте для него цифровой дерматоскопический случай.



- Используйте дерматоскоп и профессиональную цифровую камеру для подготовки цифрового изображения образования: макроснимок (клиническая картина) и микроснимок (дерматоскопическая картина).



- Добавьте в цифровой альбом осмотра полученные изображения.



- Проведите анализ по дерматоскопическим критериям правила ABCD. Дерматоскопический индекс подсчитывается автоматически.



- Создавайте и печатайте отчет исследования.

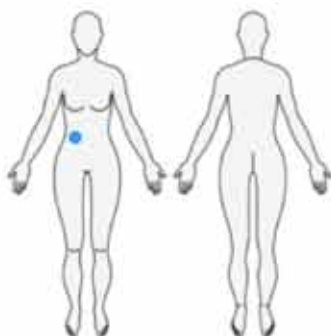
МЗ РФ	
Наименование учреждения	Клиника красоты
Кабинет	Дерматоскопия

Медицинская документация	
Код формы по ОКУД	
Код учреждения по ОКПО	

ДЕРМАТОСКОПИЧЕСКИЙ ОСМОТР
DermaCLINIC

ИН пациента	13
ФИО	Водянова Наталья Ивановна
Дата рождения	02.09.1983
Пол	Жен.
Адрес	ул. Тверская, 6, кв. 30

Полис	РЕСОН № 1547852314
Медицинская карта	00154
Учреждение	Поликлиника № 2
Адрес учреждения	г. Москва, блвар. Тверской, 12
Отделение	Дерматологическое
Участок	2
Лечащий врач	Кузнецова А.А.

Дерматоскопический случай


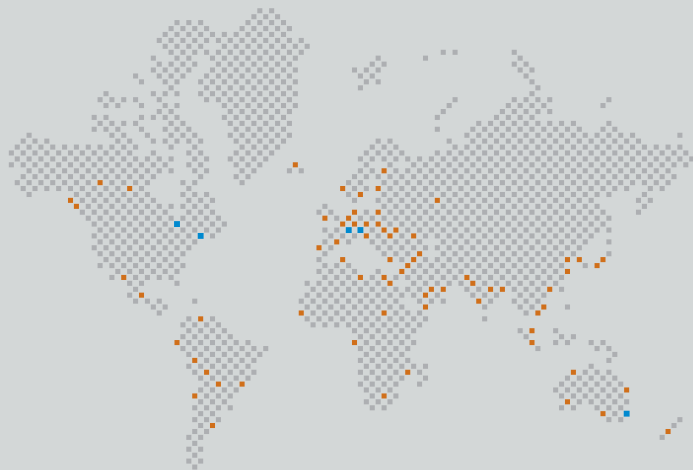
ИН д. случая	62
Дата	05.10.2011
Дата последнего изменения	05.10.2011
Часть тела	Живот
Диагноз	Меланома

Изображения


1. Клиническая картина



2. Дерматоскопия



Имя HEINE характеризует продукцию высочайшего качества!

Основанная в 1946 году семейная компания с богатыми традициями сегодня является лидером международного рынка, поставляющим полный ассортимент диагностических инструментов. Продукция HEINE соответствует всем международным стандартам (ISO/CE) и обладает превосходной точностью и эргономичным дизайном. Постоянные инвестиции в научные исследования и разработки позволили создать прочную и богатую технологическую базу, обеспечивающую высочайшее качество продукции. Более 500 сотрудников во всем мире вносят свой вклад в успех компании.

■ HEINE ДОЧЕРНИЕ КОМПАНИИ
■ HEINE ПРЕДСТАВИТЕЛЬСТВА

www.heine.com
www.heineopto.ru

GERMANY

HEINE Optotechnik GmbH & Co. KG
82211 Herrsching, Kientalstr. 7
Tel.: +49 (0) 81 52-38 0
Fax: +49 (0) 81 52-3 82 02
info@heine.com

NORTH AMERICA

HEINE USA LTD.
10 Innovation Way, Dover, NH 03820
Tel.: (603) 7 42-71 03
Fax: (603) 7 42-72 17
Toll Free: (800) 367-4872
service@heine-na.com

AUSTRALIA

HEINE AUSTRALIA PTY. LTD.
Unit 9, 98 Old Pittwater Road
P.O. Box 717 Brookvale 2100
New South Wales
Tel.: +61 (0) 2-99 38 95 00
Fax: +61 (0) 2-99 39 23 05
info@heine.com.au

SWITZERLAND

HEINE (Schweiz) AG
Tobelackerstraße 9
CH-8212 Neuhausen am Rheinfall
Tel.: +41 (0) 52-6 72 22 66
Fax: +41 (0) 52-6 72 63 77
heine-schweiz@schaffhausen.ch

СНГ

HEINE CIS Representative
WEST MEDICA
Hegelgasse 19, A-1010,
Vienna, Austria
Tel.: +43 (1) 804 81 84
Fax: +43 (1) 804 81 85
vienna@westmedica.com

РОССИЯ

HEINE Russia Representative
WEST MEDICA
ул. Шереметьевская, 85, стр. 2,
Москва, 129075
Тел.: +7 (495) 940-61-33
Факс: +7 (495) 619-98-84
moscow@westmedica.com

Мы оставляем за собой право
изменять спецификации
без предварительного уведомления.

Официальный дистрибьютор

Rev 1.0/12.2011 RU

