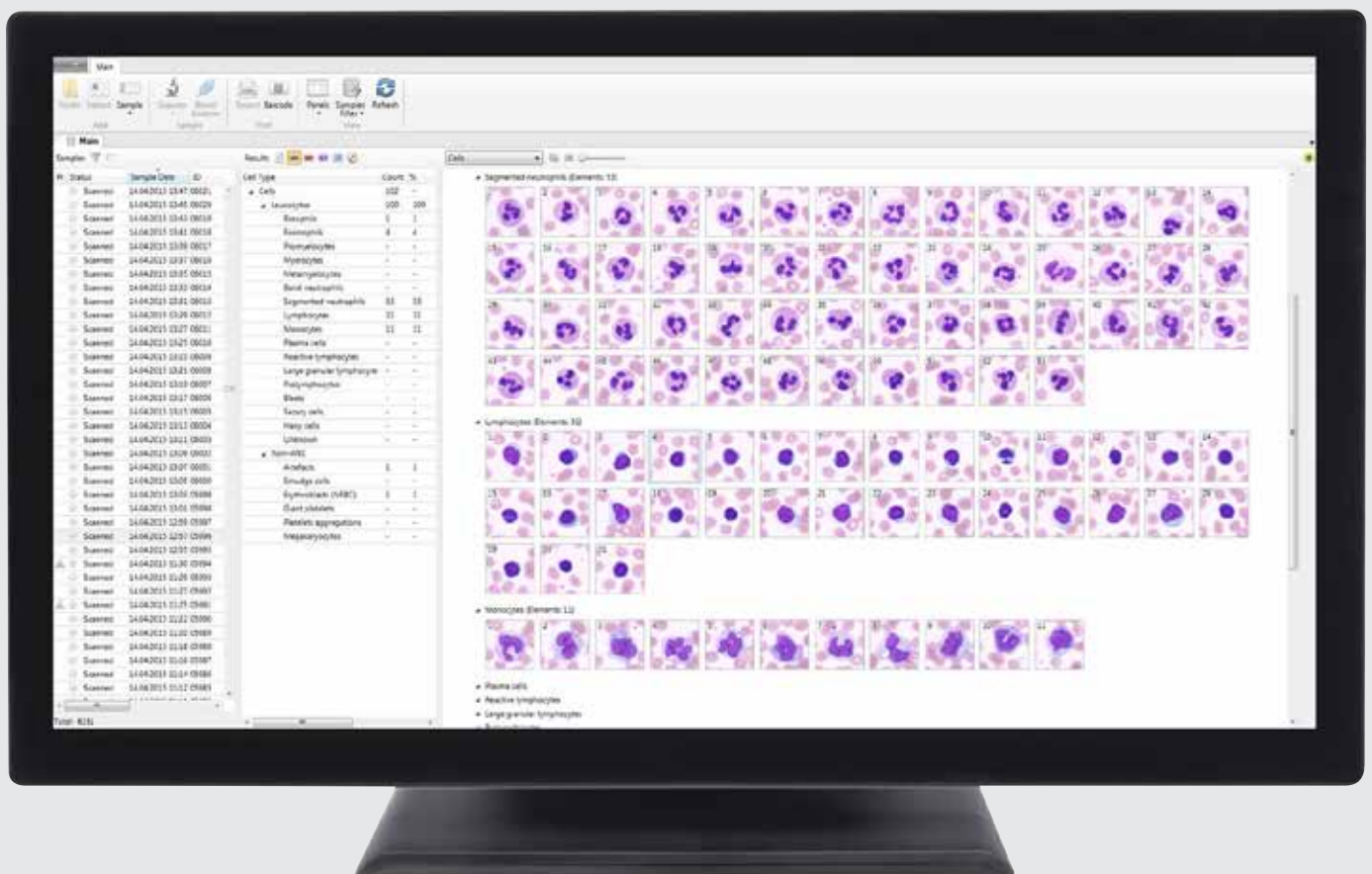


# Vision Hema<sup>®</sup> Ultimate

## Автоматический гематологический сканер-анализатор



# Эффективное и профессиональное решение для больших лабораторий

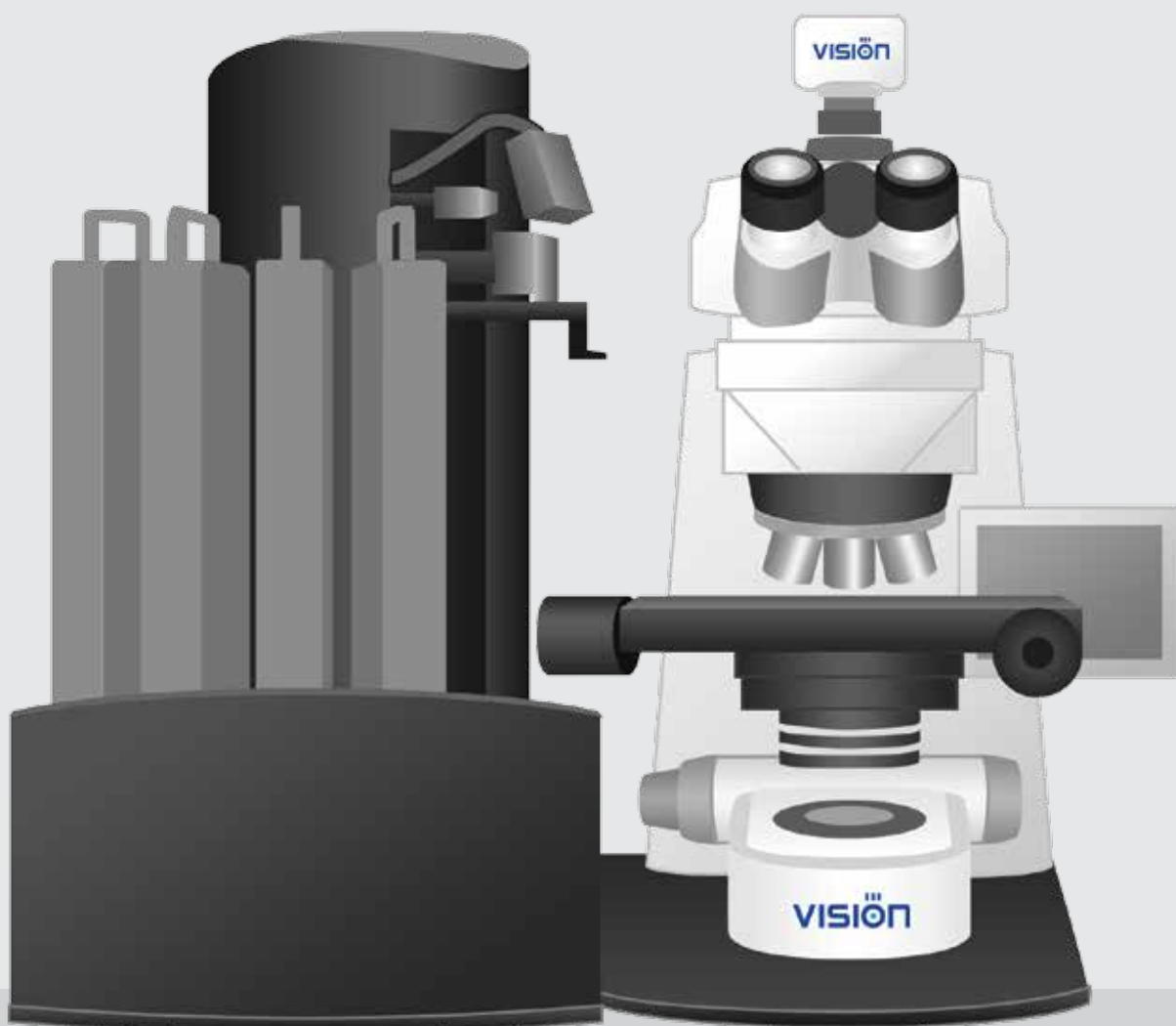
Автоматизация и стандартизация рабочего процесса. Увеличение производительности. Эффективное использование рабочего времени.

Загрузка до 200 слайдов одновременно

Произвольный доступ и тестирование срочных проб

Не требуется постоянное присутствие оператора

Работа в ночную смену без оператора



## Процедура автоматического сканирования и анализа мазка крови

1



Загрузите слайды в кассету.

2



Нажмите кнопку Start.

3



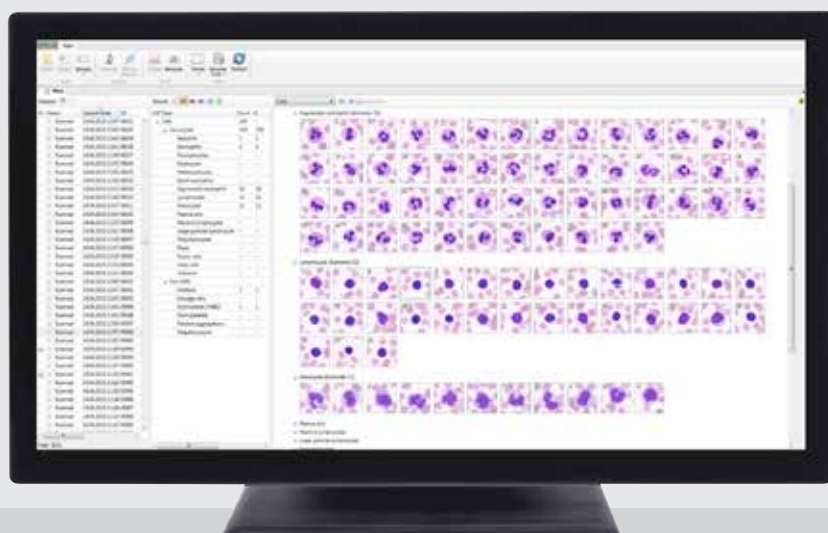
Система автоматически выполнит все необходимые действия.

### Удобное управление

Большой сенсорный дисплей с простым интерфейсом. Для запуска анализа мазка требуется нажатие только одной кнопки Start.

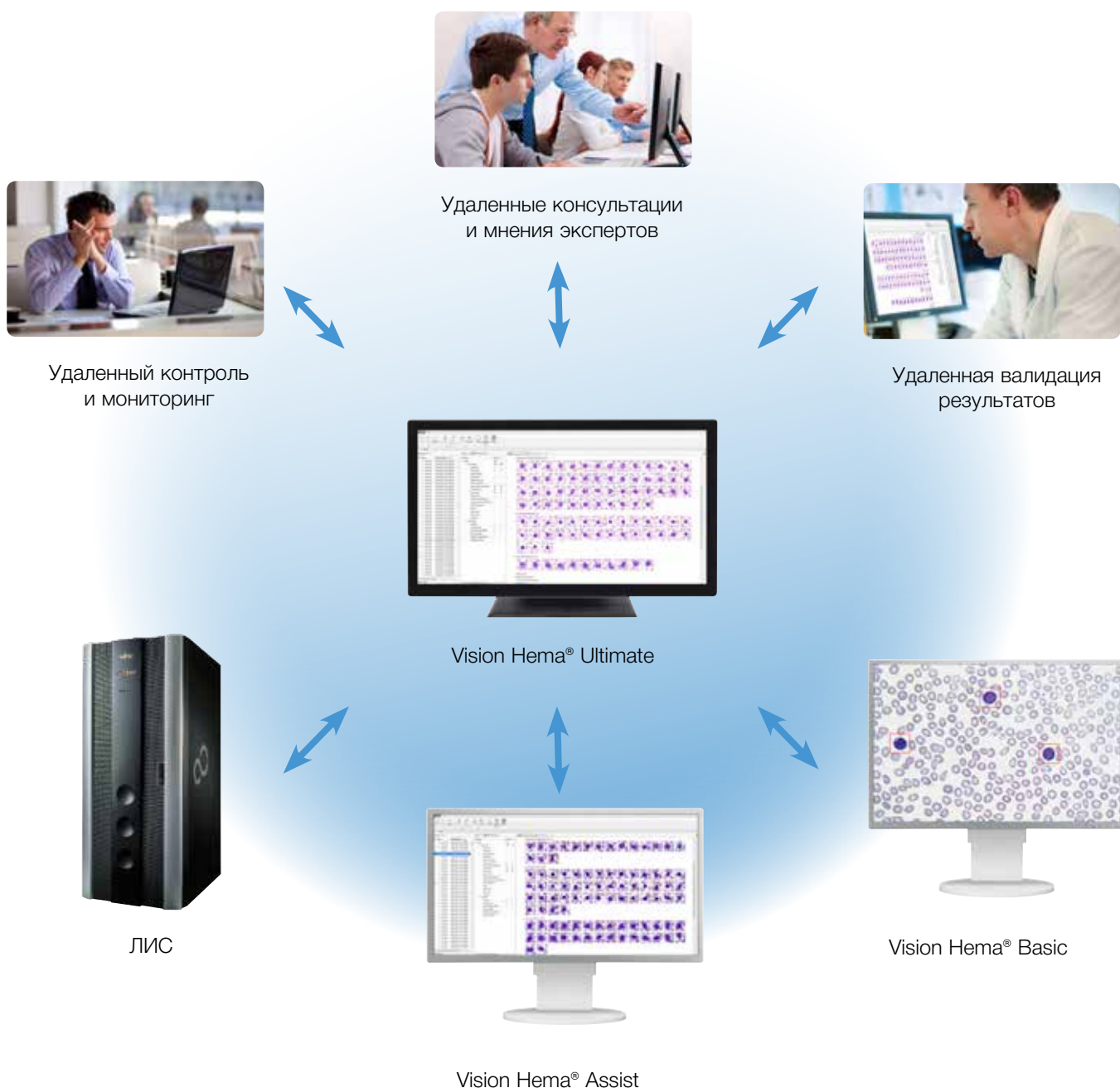
### Идентификация и преклассификация клеток крови

Сотрудник лаборатории выполняет верификацию результатов анализа, при необходимости проводит коррекцию и утверждает результаты анализа.



# Единая информационная среда

Удаленные консультации и мнения экспертов. Удаленный контроль и мониторинг. Удаленная валидация результатов. Интеграция с ЛИС.



1

### Эффективность и единая база данных

Vision Hema® Ultimate использует единую базу данных с другими системами Vision Hema®, которые установлены в том же учреждении или в удаленных местах. Интегрированная сеть доставки информации позволяет гибко использовать персонал и их опыт работы.

При использовании систем Vision Hema®, больницы и организации здравоохранения улучшают сотрудничество с отделами, выполняющими лабораторные исследования, и делают рабочий процесс более эффективным. Заключение специалистов по клеткам крови можно получать 24 часа в сутки во всех учреждениях.

2

### Интеграция с информационными системами

Vision Hema® Ultimate поддерживает двустороннюю передачу данных в ЛИС, что устраняет ошибки при передаче информации и упрощает передачу результатов исследований.

3

### Преодоление барьеров и расстояний

При комбинации систем Vision Hema® и программного обеспечения Vision Hema® Remote сетевые организации здравоохранения преодолевают расстояния между лабораториями и решают проблему нехватки персонала. Мазок, который анализируется в одной больнице, может быть просмотрен в другой. Как альтернатива, весь просмотр мазков может быть централизован в одном месте.

4

### Доступ к изображениям клеток в любое время и в любом месте

При использовании программного обеспечения Vision Hema® Remote патоморфологи и клиницисты получают доступ в реальном времени к изображениям клеток пациентов из своих офисов, независимо от места обработки образца. Таким образом упрощается и ускоряется процесс получения «второго мнения» специалиста по мазкам. В дополнение к тем изображениям клеток, которые получены сегодня, они также получают доступ к архивным изображениям клеток пациента для сравнения.

# Спецификация

---

## Основные характеристики

---

Режимы работы	— Анализ мазка крови, виртуальный препарат
Загрузка	— До 200 слайдов
Подача слайдов	— Автоматическая
Подача иммерсионного масла	— Автоматическая
Идентификация проб	— Штрих-кодирование/ручная

---

## Анализ мазка крови

---

Автоматическое сканирование и преклассификация	— Очередь, непрерывный, произвольный доступ, срочная проба, 24/7
Увеличение	— 100x WBC, 50x RBC, 50x PLT
Контроль качества	— Расчет диагностических показателей: чувствительности, специфичности и эффективности

---

## Виртуальный препарат

---

Увеличение	10x, 50x МИ, 100x МИ
------------	----------------------

---

## Компоненты системы

---

Состав	<ul style="list-style-type: none"><li>— Автоматический податчик слайдов</li><li>— Встроенный считыватель штрих-кода</li><li>— Сканирующий микроскоп</li><li>— Автоматический податчик иммерсионного масла</li><li>— Персональный компьютер</li><li>— Управляющий тач-монитор</li><li>— Монитор для валидации</li><li>— Программное обеспечение Vision Hema® Ultimate</li><li>— Программное обеспечение Vision Hema® Remote</li><li>— Устройство для подготовки мазков крови</li><li>— Принтер для печати штрих-кодов на этикетках</li><li>— Стартовый набор принадлежностей</li></ul>
--------	---

---

### Технические характеристики

---

Одновременная загрузка	— До 200 слайдов, 4 штатива по 50 слайдов
Поддержка штрих-кода	— 1D, 2D, QR
Оптическая система	— 100x МИ, 50x МИ, 10x
Микроскопический слайд	— Стандартный 75x25 мм, толщина 1,1 мм
Иммерсионное масло	— Автоматическое диспенсирование, объем емкости на 1000 слайдов
Коммуникации	— Двухнаправленное подключение к ЛИС, LIS2-A2 (ASTM), Ethernet
Производительность	— До 30 мазков крови в час (100 WBC, 500 RBC, PLT)
Многопользовательский доступ	— 4 предустановленных типа пользователя: Администратор, Доктор, Лаборант, Регистратор; добавление новых видов пользователей; настраиваемый доступ к возможностям системы через роли
База данных	— Объединение нескольких систем в одну БД; занимаемое место одной пробы мазка крови на жестком диске: 2 МБ, 10000 проб — 20 ГБ; архивирование через экспорт на внешние носители

---

### Опции

---

Модули анализа	— Vision Hema® Extended RBC — расширенный анализ морфологии эритроцитов — Vision Hema® Bone Marrow — анализ клеток костного мозга — Vision Hema® REC — идентификация и пре-классификация ретикулоцитов
Удаленный доступ	— Vision Hema® Body Fluids — морфология клеток в жидкостях человека — Vision Hema® Remote — удаленная работа с результатами анализа мазка крови

---

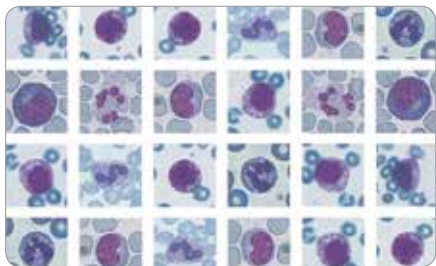
### Дополнительно

---

Оборудование и принадлежности	— Иммерсионное масло — Слайды для микроскопии — Внешний считыватель штрих-кодов — Этикетки для штрих-кодов — Автоматический стейнер
-------------------------------	---

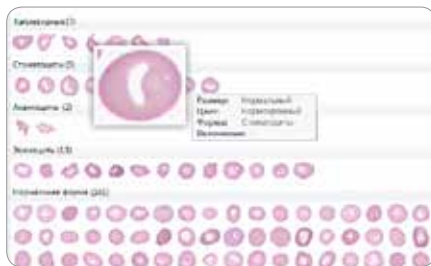


# Основные характеристики



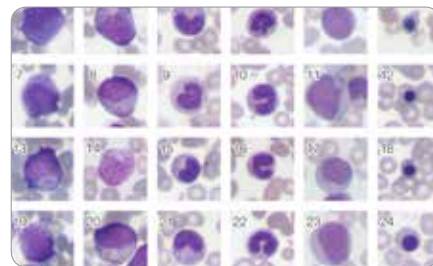
## Автоматическое сканирование, идентификация и преклассификация

Vision Hema® сканирует микроскопический препарат и собирает данные для анализа, сортирует форменные элементы крови и записывает результаты в базу данных.



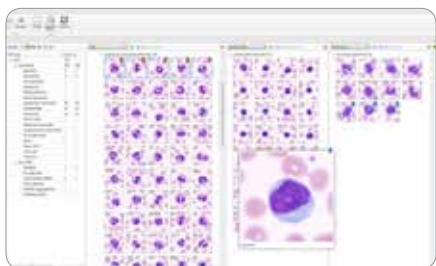
## Верификация лейкоцитов, эритроцитов и тромбоцитов

Специалист освобожден от рутинной монотонной работы. Готовые результаты анализа представлены в виде галерей клеток по группам. Вам остается только просмотреть результаты анализа и провести верификацию.



## Анализ сложных и патологических клеток крови

Преклассификация по типам лейкоцитов с идентификацией незрелых и атипичных форм типов клеток крови, включая бласты; преклассификация нормобластов и других клеток не лейкоцитарного ряда.



## Гибкий интерфейс обеспечивает простую и удобную работу

Пользователь может освоить интерфейс Vision Hema® за несколько минут. Многообразие функций («горячие» клавиши, Drag&Drop и др.) позволяет сохранить привычный стиль работы.



## Результаты и интерпретация анализа

Итоговые результаты анализа представлены в виде таблиц, наглядных графиков и изображений клеток.



## Обучение и повышение квалификации

Повышайте свой опыт и квалификацию каждый день. Обсуждайте сложные случаи одновременно с участием нескольких специалистов. Демонстрация и обсуждение материала на экране монитора нагляднее и легче.

Мы оставляем за собой право изменять спецификации без предварительного уведомления

