

## Vision Hema<sup>®</sup> RET

Идентификация  
и преклассификация  
ретикулоцитов

# Идентификация и преклассификация ретикулоцитов

## Инновационное решение для исследования ретикулоцитов

### Ретикулоциты

Ретикулоциты — молодые эритроциты, образующиеся в костном мозге и в небольшом количестве находящиеся в крови.



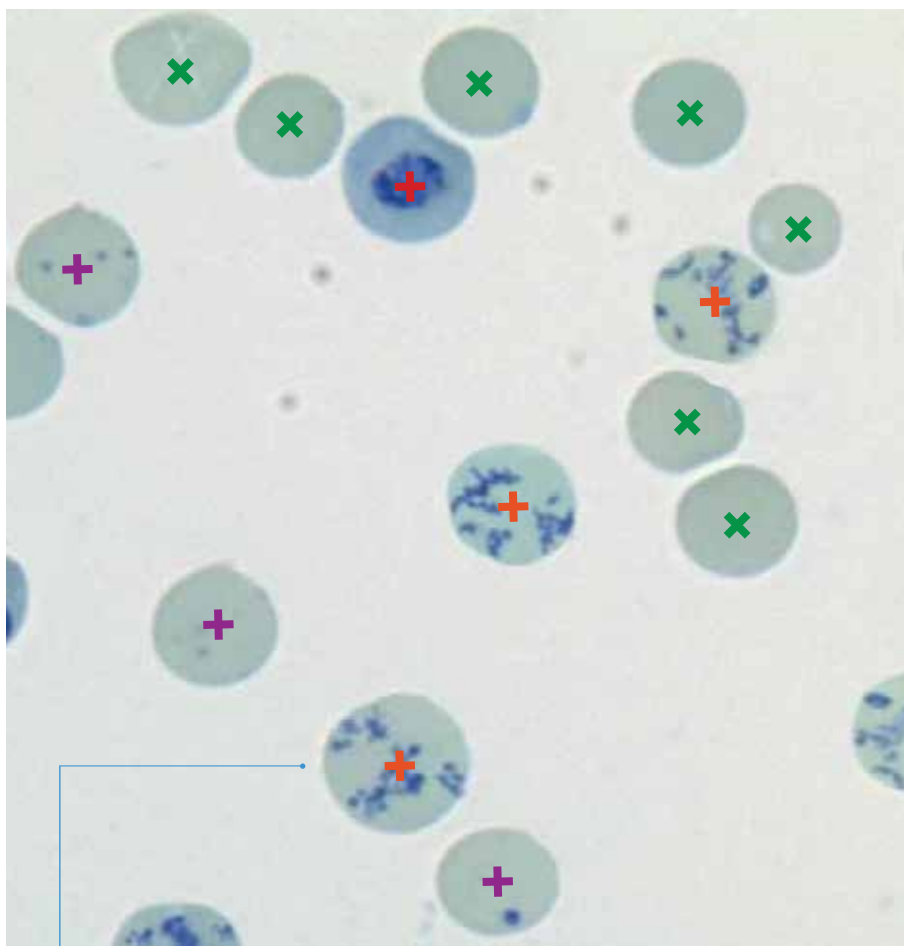
Они являются переходной формой между предшественниками эритроцитов в костном мозге и зрелыми эритроцитами, циркулирующими в крови.

### Актуальность исследования

Правильный подсчет ретикулоцитов необходим для диагностики анемии, уточнения ее причины и контроля за эффективностью лечения. Кроме того исследование ретикулоцитов входит во многие программы скрининга различных состояний и заболеваний.

1

Автоматический сбор 1000 эритроцитов, поиск и подсчет ретикулоцитов

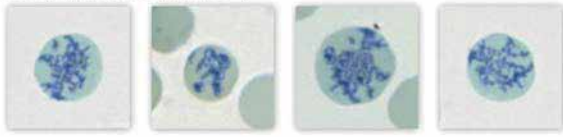


При появлении ретикулоцита в поле зрения, система автоматически распознает его и классифицирует.

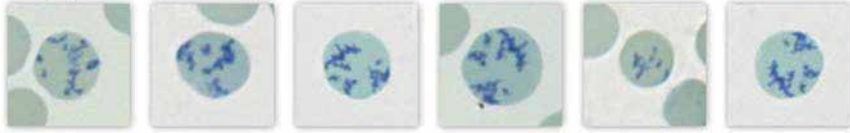
## 2

### Преклассификация клеток ретикулоцитов и создание галереи

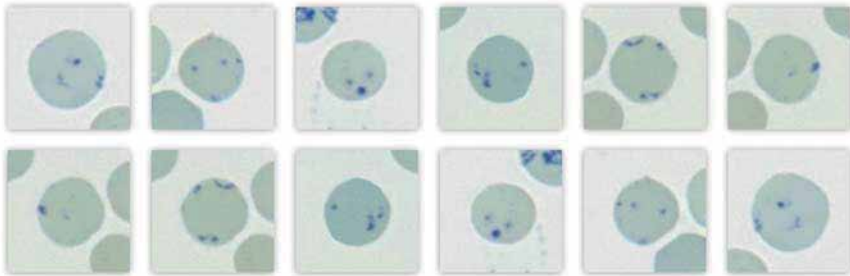
#### ▲ Ретикулоциты II класса (Элементов: 4)



#### ▲ Ретикулоциты III класса (Элементов: 6)



#### ▲ Ретикулоциты IV класса (Элементов: 12)



## 3

### Определяемые параметры

#### Содержание ретикулоцитов

- RET # (количество ретикулоцитов на 1000 эритроцитов)
- RET % (процент ретикулоцитов на 1000 эритроцитов)
- RET abs (количество ретикулоцитов в 1 литре крови)

#### Ретикулоцитарная формула

- RET R0 #, %, abs
- RET R1 #, %, abs
- RET R2 #, %, abs
- RET R3 #, %, abs
- RET R4 #, %, abs

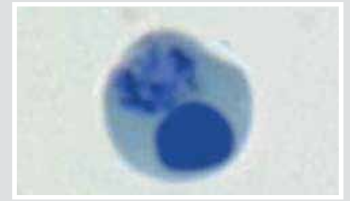
#### Распределение ретикулоцитов по зрелости

- H RET #, %, abs
- M RET #, %, abs
- L RET #, %, abs

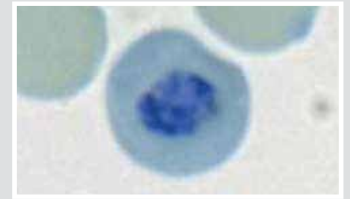
#### Ретикулоцитарные индексы

- RI (ретикулоцитарный индекс)
- RPI (индекс продукции ретикулоцитов)

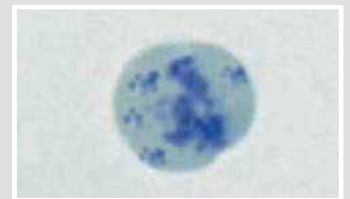
### Классы ретикулоцитов



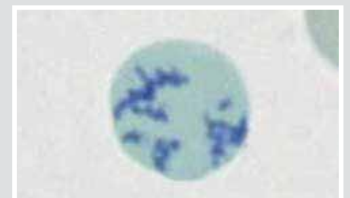
Ретикулоцит с ядром  
R0 / H RET



Ретикулоцит I класса  
R1 / H RET



Ретикулоцит II класса  
R2 / M RET



Ретикулоцит III класса  
R3 / L RET



Ретикулоцит IV класса  
R4 / L RET

Мы оставляем за собой право изменять спецификации без предварительного уведомления



**VISION**

[www.wm-vision.com](http://www.wm-vision.com)

Franz-Siegel-Gasse 1  
2380 Perchtoldsdorf, Austria  
tel.: +43 (1) 804 81 84  
fax: +43 (1) 804 81 85  
[vienna@westmedica.com](mailto:vienna@westmedica.com)

ул. Шереметьевская, 85, стр. 2,  
Москва, 129075  
тел./факс: +7 (495) 787-44-01  
горячая линия: +7 (800) 100-14-20  
[moscow@westmedica.com](mailto:moscow@westmedica.com)



[www.westmedica.com](http://www.westmedica.com)