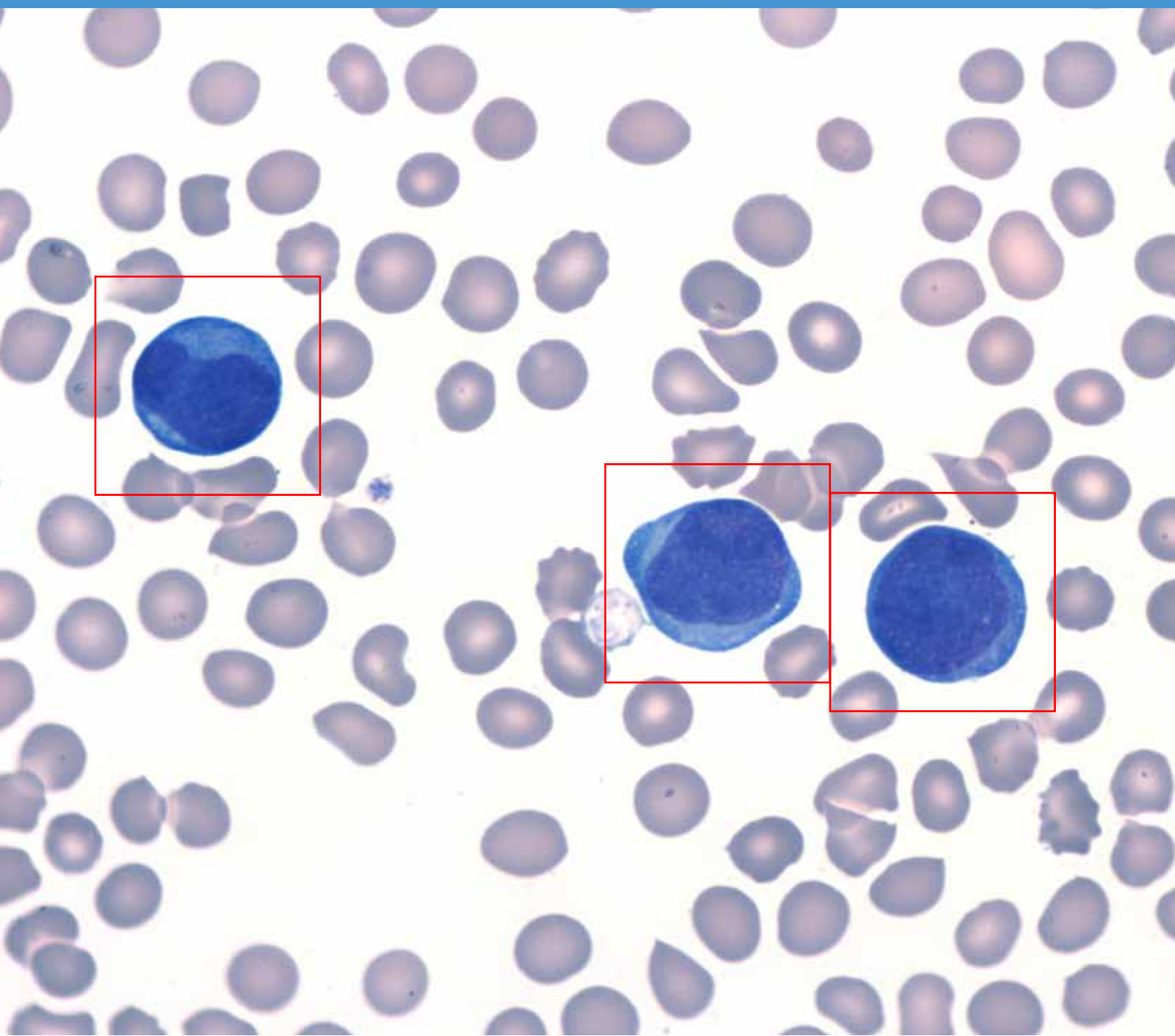


Vision Hema[®] Basic / Basic AF

Стандартизованный анализ мазка крови



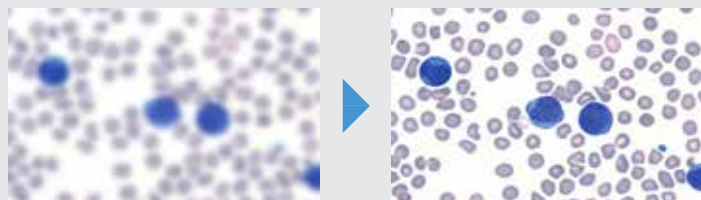
Доступное решение для каждой лаборатории

Стандартизация результатов анализа. Документированный анализ мазка крови. Точная диагностика. Снижение нагрузки на персонал.

Сочетание инновационной технологии и классической микроскопии расширяет возможности работы

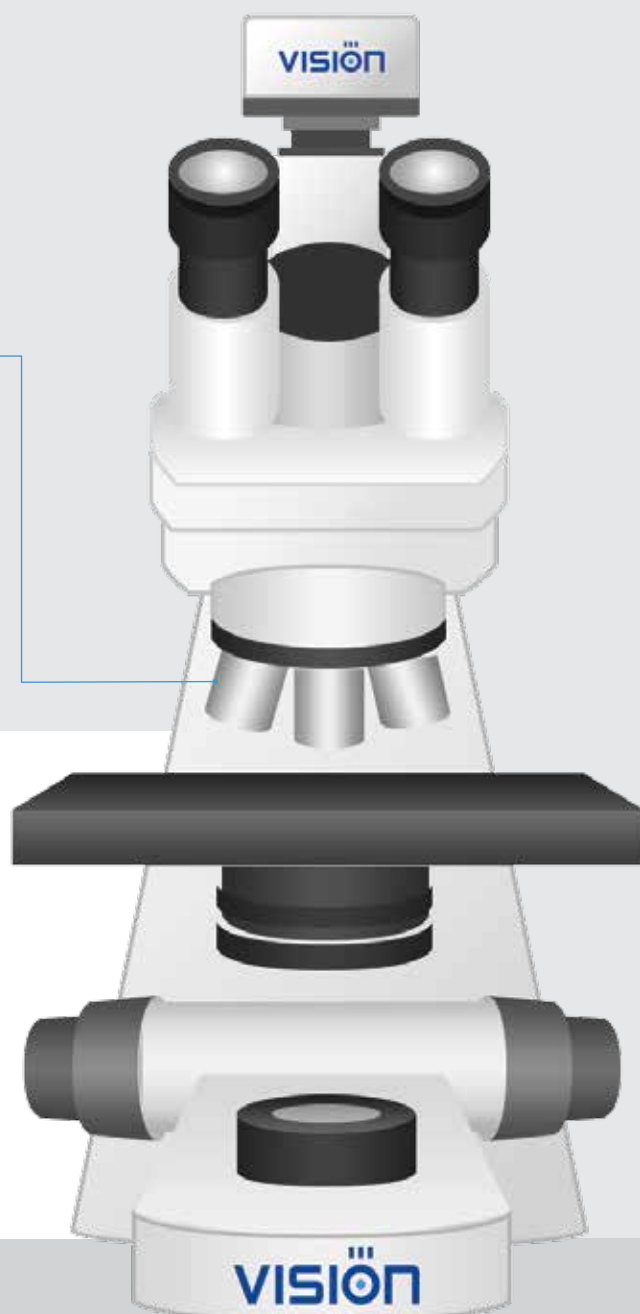
Автофокус*

Автофокус обеспечивает автоматическую наводку объектива на резкость.

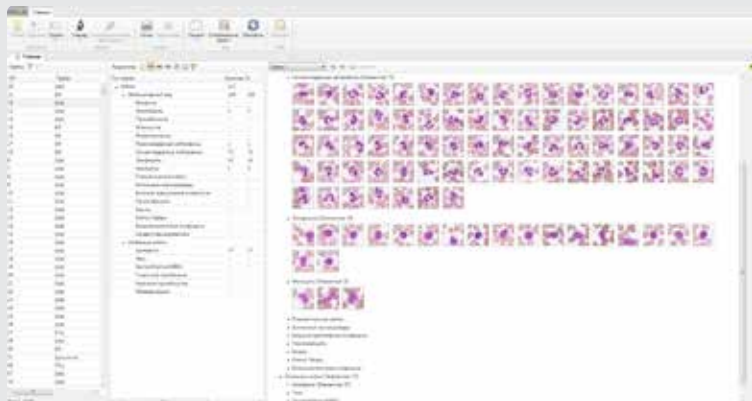


Процедура ручного сканирования

1. Выберите необходимое количество клеток, требуемое для анализа.
2. Перемещайте столик, фокусируясь на клетках крови.
3. Захватывайте желаемые изображения клеток (лейкоцитов, эритроцитов, тромбоцитов).
4. После того как нужное количество клеток крови будет собрано, система выполнит идентификацию и преклассификацию.



*Автофокус доступен только для Vision Hema® Basic AF



Отчет

Vision Hema® Basic позволяет использовать настраиваемые бланки отчетов.

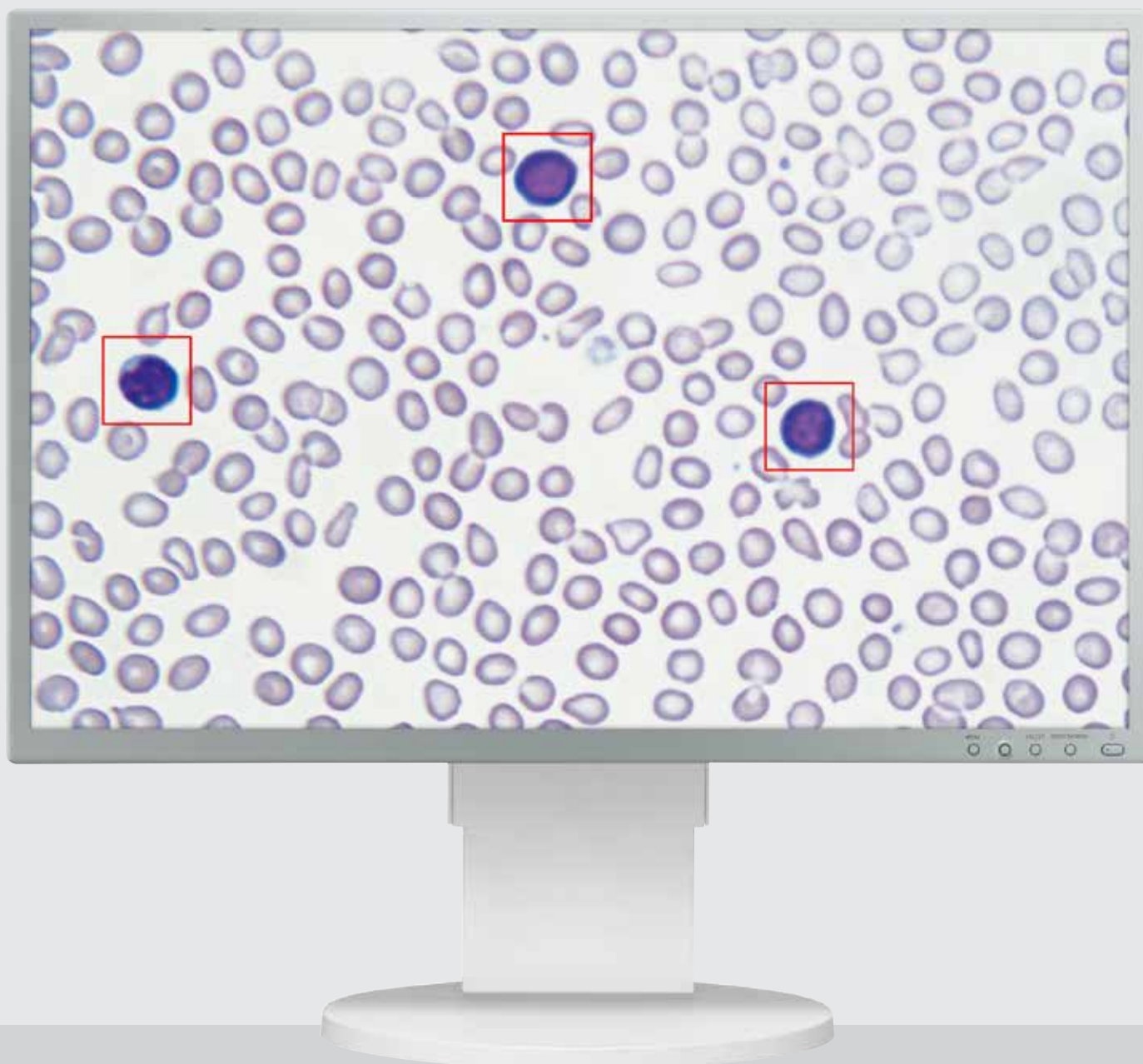
Атлас

Развивайте свои профессиональные знания путем создания и ведения атласа. Добавляйте в атлас изображения с комментариями для последующего использования.

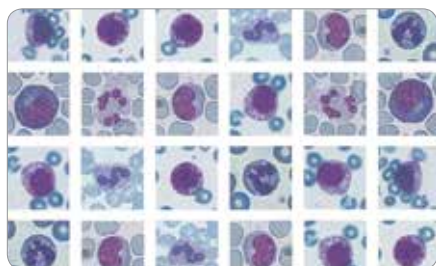
Контроль качества

Идентификация и преклассификация клеток крови

Сотрудник лаборатории выполняет верификацию результатов анализа, при необходимости проводит коррекцию и утверждает результаты анализа.

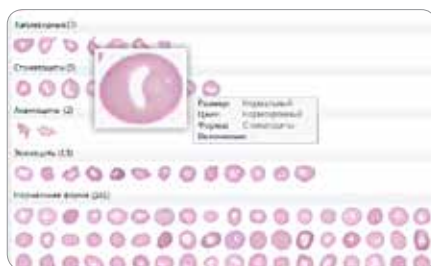


Оптимальное решение для лабораторий



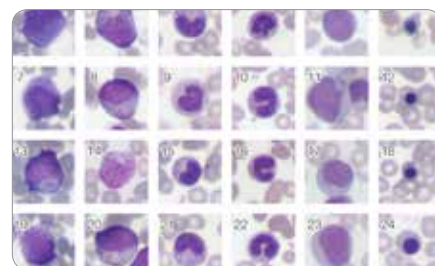
Сканирование, идентификация и преклассификация

Vision Hema® сканирует микроскопический препарат и собирает данные для анализа, сортирует форменные элементы крови и записывает результаты в базу данных.



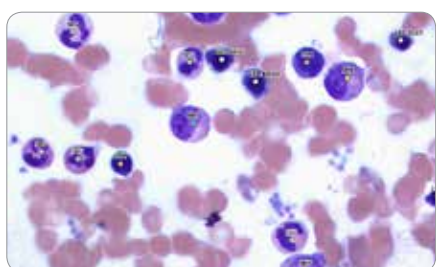
Верификация лейкоцитов, эритроцитов и тромбоцитов

Специалист освобожден от рутинной монотонной работы. Готовые результаты анализа представлены в виде галерей клеток по группам. Вам остается только просмотреть результаты анализа и провести верификацию.



Анализ сложных и патологических клеток крови

Преклассификация по типам лейкоцитов с идентификацией незрелых и атипичных форм типов клеток крови, включая бласты; преклассификация нормобластов и других клеток не лейкоцитарного ряда.



Дополнительные возможности

Vision Hema® Extended RBC
Расширенный анализ эритроцитов.

Vision Hema® Bone Marrow
Анализ клеток костного мозга.

Vision Hema® RET
Идентификация и преклассификация ретикулоцитов.

Vision Hema® Malaria
Диагностика малярии.

Vision Hema® Body Fluids
Анализ клеток в жидкостях человека.



Решения и сетевые возможности

Vision Hema® Integro
Интеграция с гематологическим анализатором.

Vision Hema® Manager
Стандартизация процедуры выполнения анализа мазка крови

Vision Hema® Remote
Удаленный доступ к результатам анализа.

Vision Hema® Network
Единая информационная среда.



Оценка квалификации и обучение специалистов

Vision Hema® Expertise
Он-лайн тестирование. Контроль качества и обучение специалистов

Мы оставляем за собой право изменять спецификации без предварительного уведомления



VISION

www.wm-vision.com

Franz-Siegel-Gasse 1
2380 Perchtoldsdorf, Austria
tel.: +43 (1) 804 81 84
fax: +43 (1) 804 81 85
vienna@westmedica.com

ул. Шереметьевская, 85, стр. 2,
Москва, 129075
тел./факс: +7 (495) 787-44-01
горячая линия: +7 (800) 100-14-20
moscow@westmedica.com



www.westmedica.com