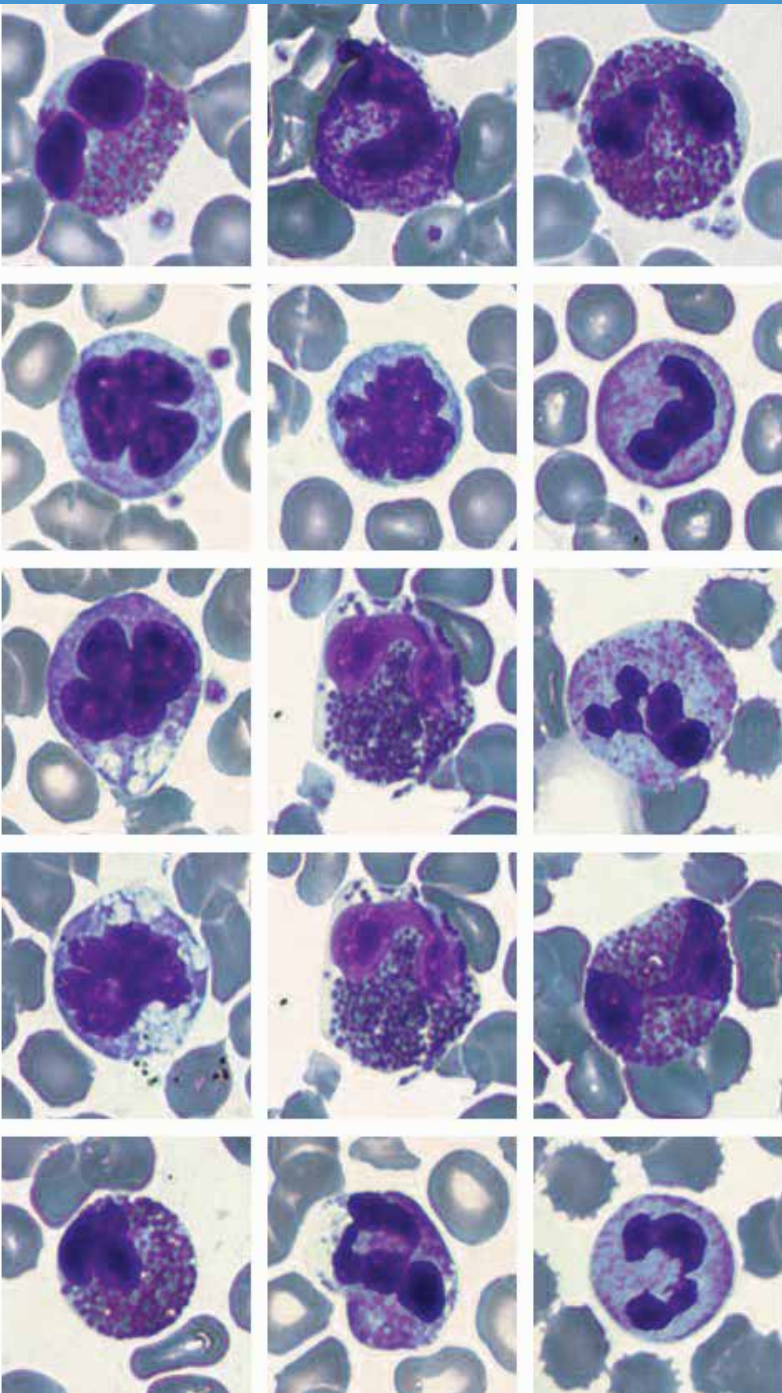


# Vision Hema<sup>®</sup> Assist

## Автоматический анализ мазка крови



# Профессиональное решение для гематологической лаборатории

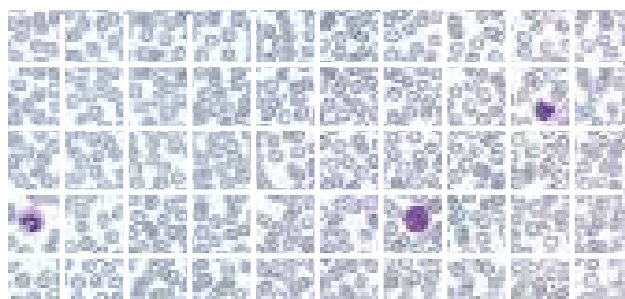
Автоматизация и стандартизация рабочего процесса. Увеличение производительности. Эффективное использование рабочего времени.

Автоматическое сканирование образцов

Идентификация и преклассификация клеток крови

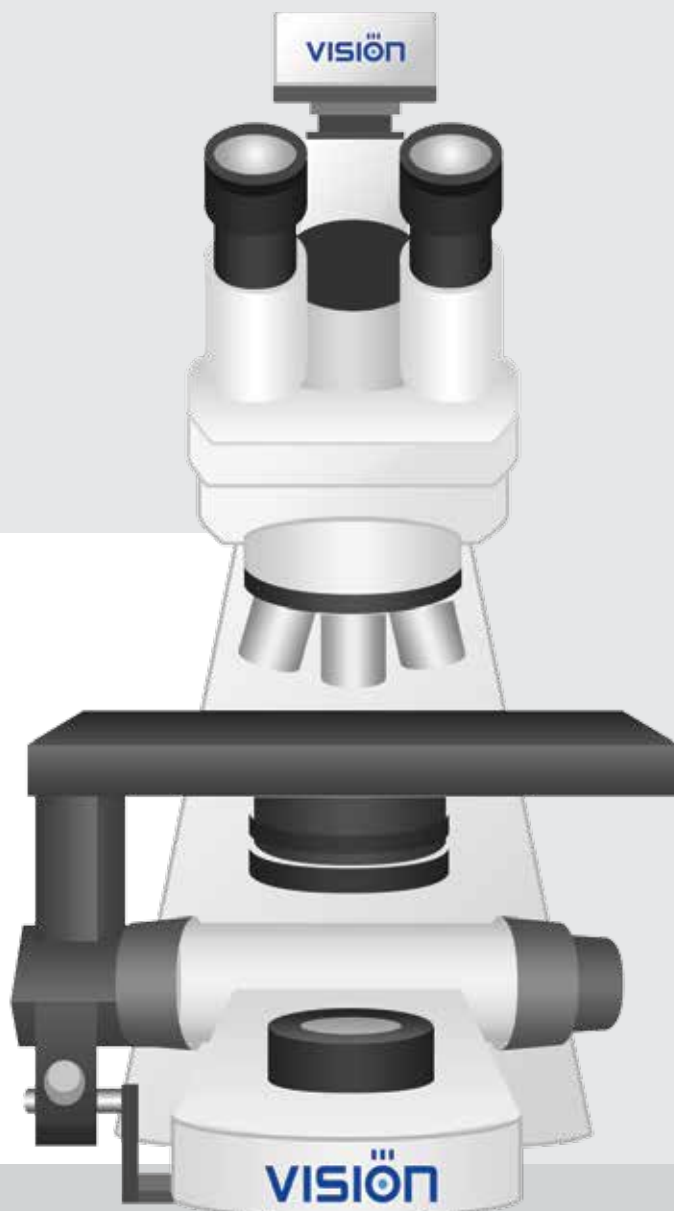
Быстрая верификация результатов

Морфологический анализ



## Создание «виртуальных» препаратов

Цифровой препарат незаменим в тех случаях, когда объект не попадает целиком в поле зрения на соответствующем увеличении микроскопа — его просто невозможно увидеть целиком без создания «виртуального» препарата.



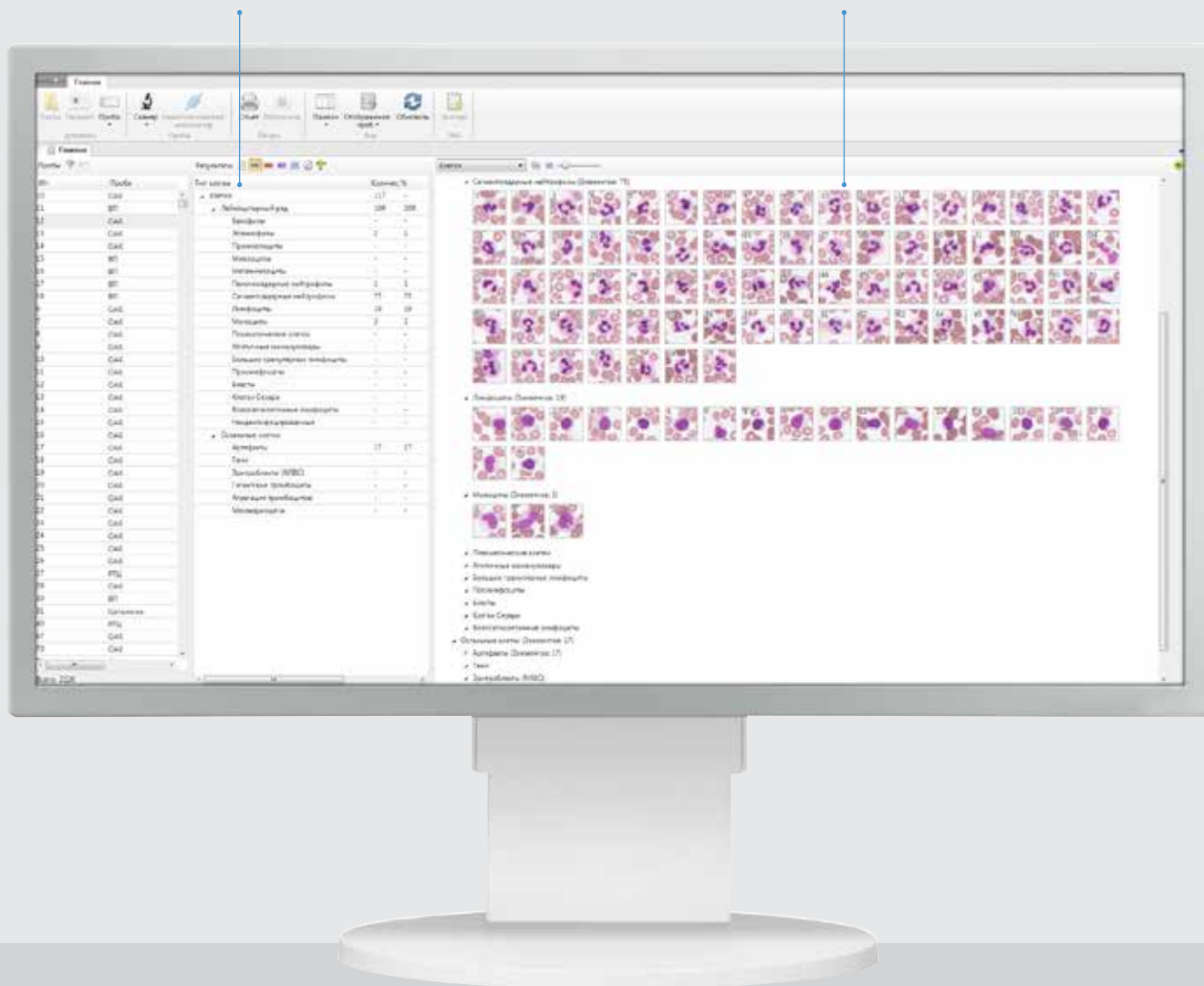
# Достоверность и объективность, подтвержденные документально

## Идентификация и преклассификация клеток крови

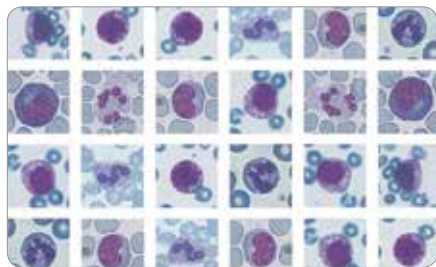
Идентифицированные  
и преклассифицированные клетки  
крови представлены в виде галереи  
и распределены по группам.

## Быстрая верификация

Сотрудник лаборатории выполняет  
верификацию результатов анализа,  
при необходимости проводит коррекцию  
и утверждает результаты анализа.

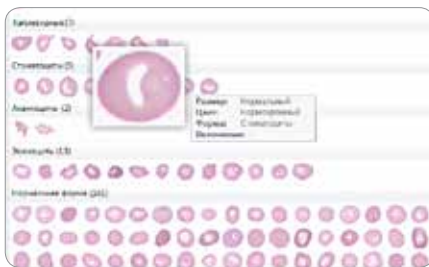


# Оптимальное решение для лабораторий



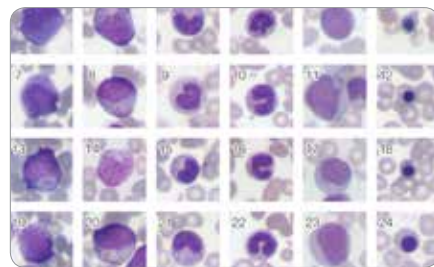
## Автоматическое сканирование, идентификация и преклассификация

Vision Hema® сканирует микроскопический препарат и собирает данные для анализа, сортирует форменные элементы крови и записывает результаты в базу данных.



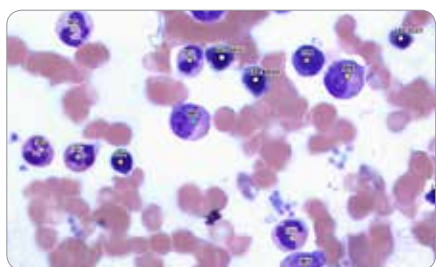
## Верификация лейкоцитов, эритроцитов и тромбоцитов

Специалист освобожден от рутинной монотонной работы. Готовые результаты анализа представлены в виде галерей клеток по группам. Вам остается только просмотреть результаты анализа и провести верификацию.



## Анализ сложных и патологических клеток крови

Преклассификация по типам лейкоцитов с идентификацией незрелых и атипичных форм типов клеток крови, включая бласты; преклассификация нормобластов и других клеток не лейкоцитарного ряда.



## Дополнительные возможности

**Vision Hema® Extended RBC**  
Расширенный анализ эритроцитов.

**Vision Hema® Bone Marrow**  
Анализ клеток костного мозга.

**Vision Hema® RET**  
Идентификация и преклассификация ретикулоцитов.

**Vision Hema® Malaria**  
Диагностика малярии.

**Vision Hema® Body Fluids**  
Анализ клеток в жидкостях человека.



## Решения и сетевые возможности

**Vision Hema® Integro**  
Интеграция с гематологическим анализатором.

**Vision Hema® Manager**  
Стандартизация процедуры выполнения анализа мазка крови

**Vision Hema® Remote**  
Удаленный доступ к результатам анализа.

**Vision Hema® Network**  
Единая информационная среда.



## Оценка квалификации и обучение специалистов

**Vision Hema® Expertise**  
Он-лайн тестирование. Контроль качества и обучение специалистов

Мы оставляем за собой право изменять спецификации без предварительного уведомления

