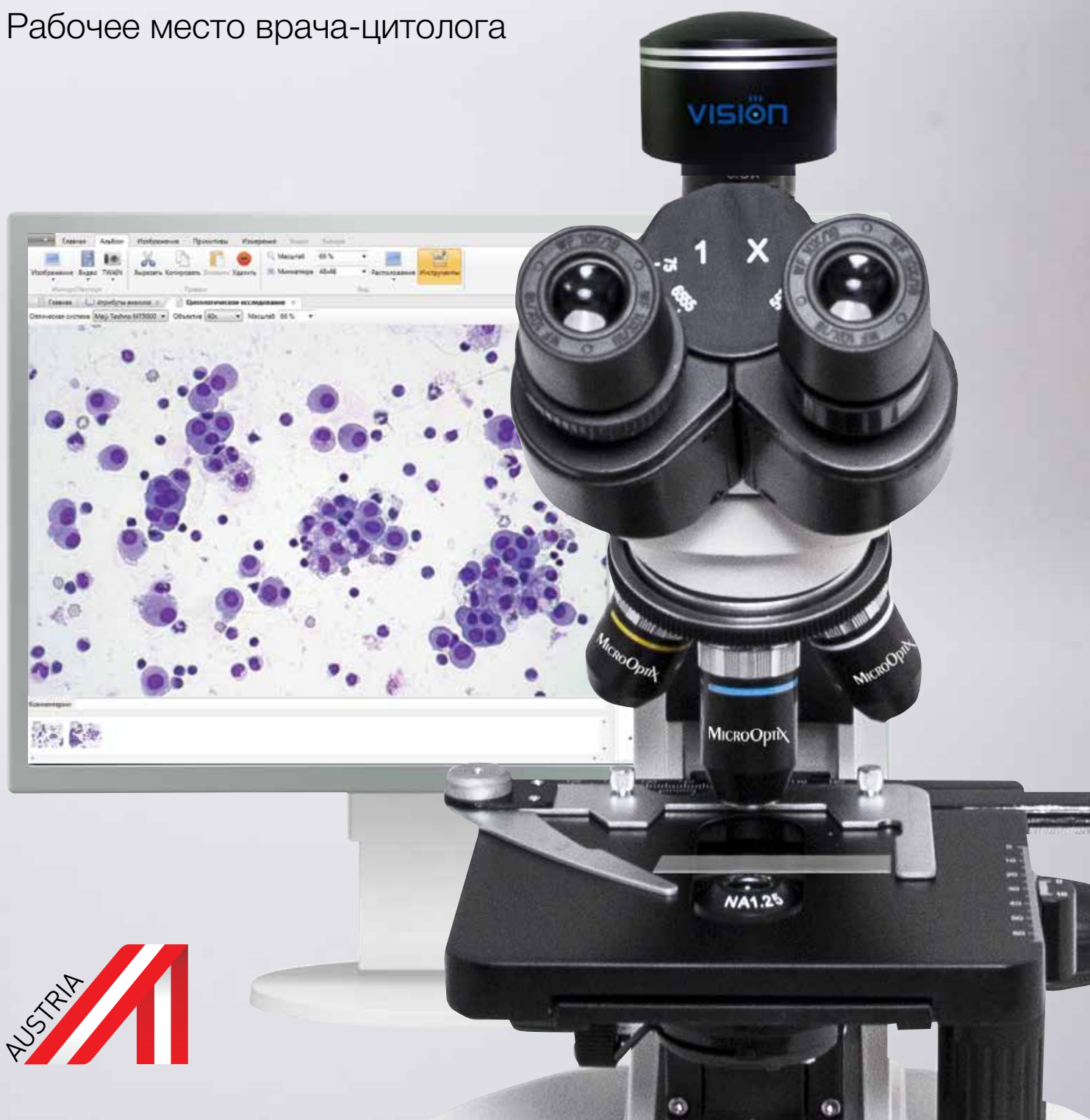


MICROOPTIX



MX Vision Cyto[®]

Рабочее место врача-цитолога



MX Vision Cyto[®]

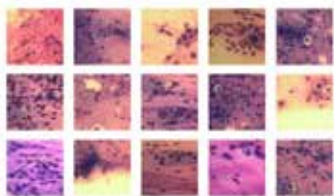
Цифровая цитология

Организация и интерпретация цитологических исследований

Подсказки из атласа

Развивайте свои профессиональные знания путем создания и ведения атласа. Добавляйте в атлас изображения с комментариями для последующего использования.

• Влагалищный мазок



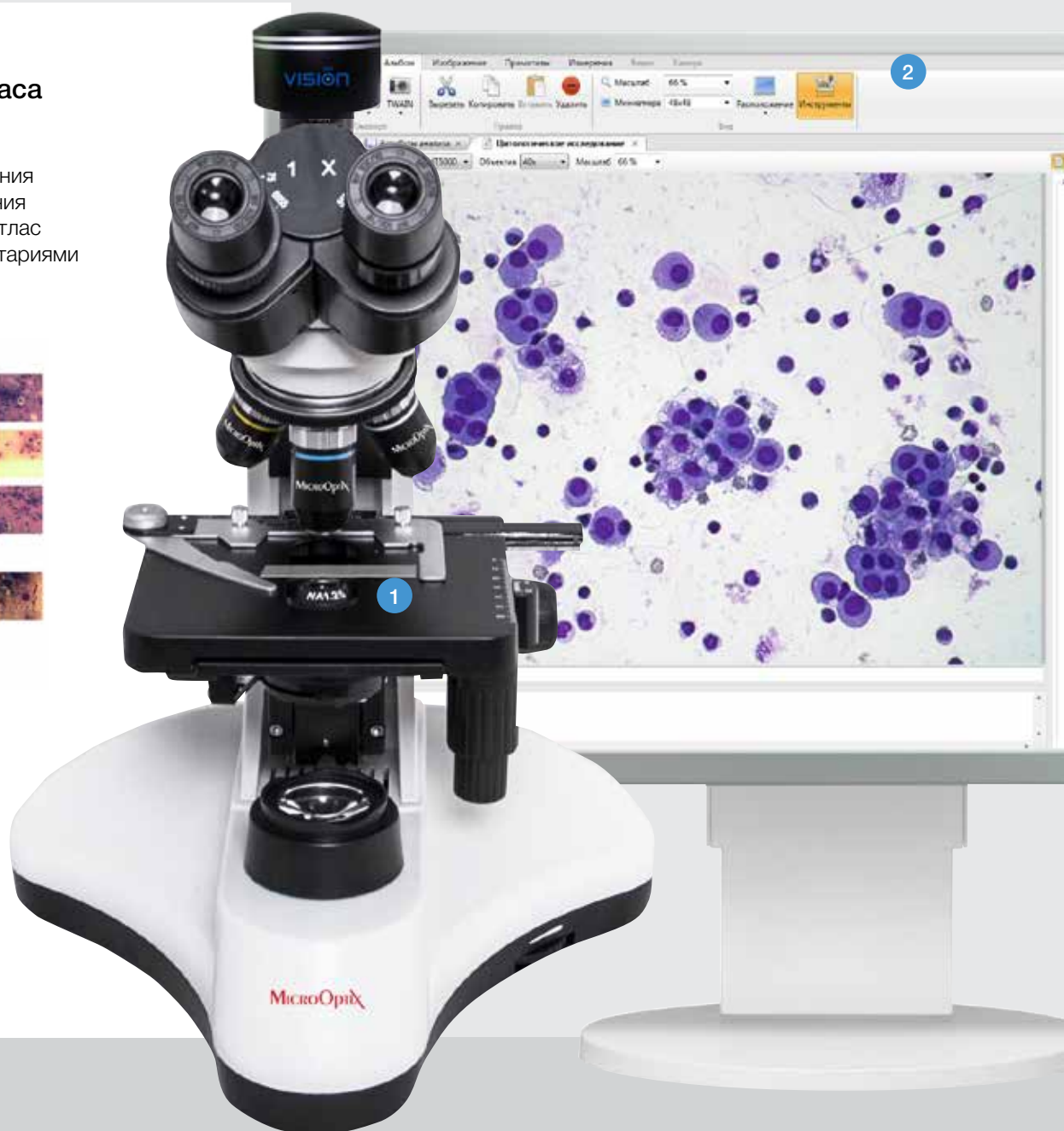
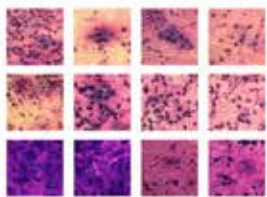
• Кожа



• Отпечаток с уретры



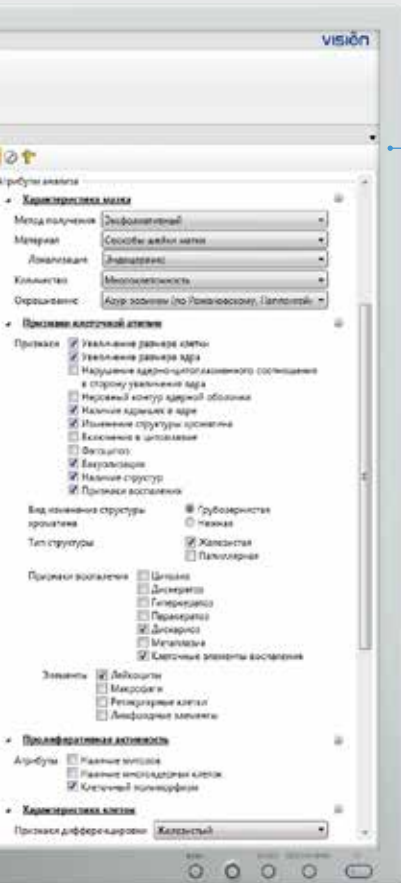
• Мокрота



- 1 Микроскопия препарата**
 Найдите необходимые объекты на цитологическом препарате в видеорежиме и захватывайте их цифровое изображение.

- 2 Простой интерфейс**

Панель управления построена согласно алгоритму анализа, гарантирует соблюдение всех этапов исследования для получения достоверного результата. Занимает минимум места, сохраняя пространство для работы с изображениями.



Сочетание инновационной технологии и классической микроскопии расширяет возможности анализа

Предустановленный алгоритм цитологического анализа

Стандартизованный алгоритм цитологического исследования. Поднимите качество проведения цитологических исследований на новый уровень.

Атрибуты анализа

- Характеристика мазка**
 Метод получения: Эксфолиативный
 Материал: Соскобы шейки матки
 Локализация: Эндоцервикс
 Количество: Многоклеточность
 Окрашивание: Азур-розином (по Романовскому, Паппенгей)
- Признаки клеточной атипии**
 Признаки:
 - Увеличение размера клетки
 - Увеличение размера ядра
 - Нарушение ядерно-цитоплазмального соотношения в сторону увеличения ядра
 - Неровный контур ядерной оболочки
 - Наличие ядрышек в ядре
 - Изменение структуры хроматина
 - Включения в цитоплазме
 - Фагоцитоз
 - Вакуолизация
 - Наличие структур
 - Признаки воспаления
 Вид изменения структуры хроматина:
 - Грубозернистая
 - Нежная
 Тип структуры:
 - Железистая
 - Папиллярная
 Признаки воспаления:
 - Цитоллиз
 - Дискератоз
 - Гиперкератоз
 - Паракератоз
 - Дискариоз
 - Метоплазия
 - Клеточные элементы воспаления
 Элементы:
 - Лейкоциты
 - Макрофаги
 - Ретикулярные клетки
 - Лимфоидные элементы
- Пролиферативная активность**
 Атрибуты:
 - Наличие митозов
 - Наличие многоядерных клеток
 - Клеточный полиморфизм
- Характеристика клеток**
 Признаки дифференцировки: Железистый
- Характеристика ядер**
 Признаки дистрофии и некролиза:
 - Карioreксис
 - Кариопиноз
 - Кариолизис
- Характеристика ядрышек**
 Количество: 1-2
- Характеристика фона**
 Наличие клеточного детрита: Нет
- Цитологический альбом диагнозов**
 Интерпретация результата: Железистая гиперплазия [Шаблоны]
- Примечания: Необходимо динамическое наблюдение [Шаблоны]
- Диагнозы:

Диагноз	Поставлен	Снят
---------	-----------	------
- Поставленные диагнозы: [Новый]

Система цитологического анализа MX Vision Cyto®

Общие характеристики

Режимы работы	сканирование цитологических препаратов
Одновременная загрузка	1 слайд
Увеличение	4x, 10x, 40x, 100x масло
Валидация	согласно встроенному цитологическому алгоритму
Цитологический атлас	встроенный с возможностью редактирования
Микроскопический слайд	стандартный 75x25 мм, толщина 1,1 мм
Коммуникации	двухнаправленное подключение к ЛИС, LIS2-A2 (ASTM), Ethernet
Многопользовательский доступ	4 предустановленных типа пользователя: Администратор, Доктор, Лаборант, Регистратор; добавление новых видов пользователей; настраиваемый доступ к возможностям системы
База данных	объединение нескольких систем в одну БД; архивирование через экспорт на внешние носители
Программное обеспечение	Vision Cyto® Basic — база данных пациентов, цифровых препаратов, результатов анализа и справочников — регистрация пациентов и анализов — ручное формирование выборки полей зрения — встроенный цитологический атлас — встроенный цитологический альбом диагнозов — быстрый просмотр, цветовые метки и комментарии для захваченных клеток в препарате — бланк анализа. Настраиваемый справочник для создания отчетов, отвечающих вашим персональным требованиям — удаленный доступ и сетевые возможности

Информация для заказа

Наименование	Код
MX Vision Cyto® / Standard set Система включает: тринокулярный микроскоп MicroOptix MX 100 (T), цифровую камеру Vision CAM® V005 (C), программное обеспечение Vision Cyto® Basic, ПК, монитор	60.0017.13
MX Vision Cyto® / Primary Set Набор включает: тринокулярный микроскоп MicroOptix MX 100 (T), цифровую камеру Vision CAM® V005 (C), программное обеспечение Vision Cyto® Basic <i>Используйте ваш ПК*</i>	60.0017.14

* Минимальные требования к ПК:
 Intel Core i5, 4 Гб оперативной памяти, 1 ТБ HDD, Windows 7, 1920x1080 разрешение экрана, 23" монитор

Мы оставляем за собой право изменять спецификации без предварительного уведомления